

LES MUTATIONS AGRAIRES

POA

Secrétariat du Club du Sahel et de l'Afrique de l'Ouest
Perspectives ouest-africaines : peuplement, marché et sécurité alimentaire
7 décembre 2012

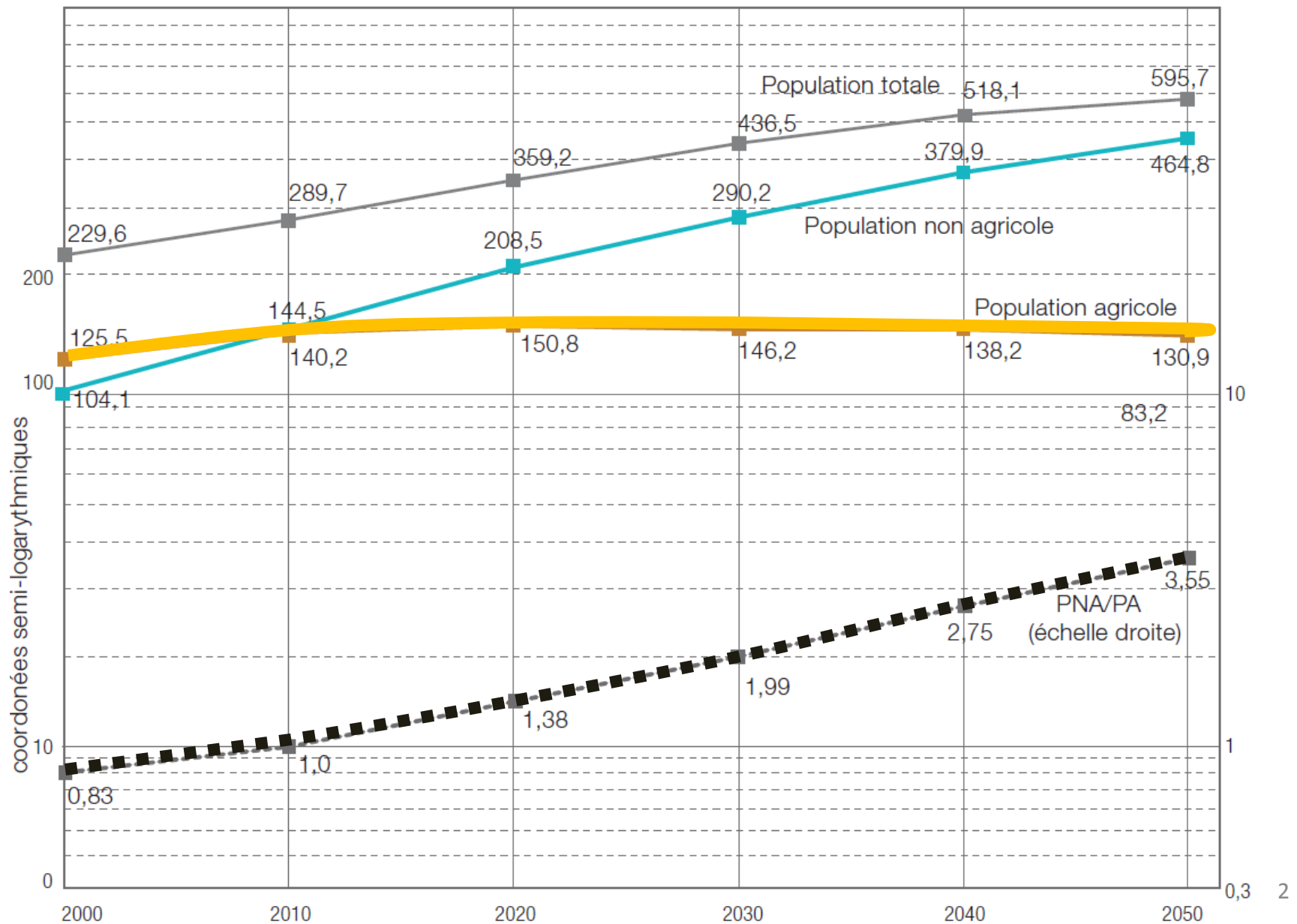
www.oecd.org/csao/poa

Secrétariat du
Club  DU SAHEL ET DE
L'AFRIQUE DE L'OUEST

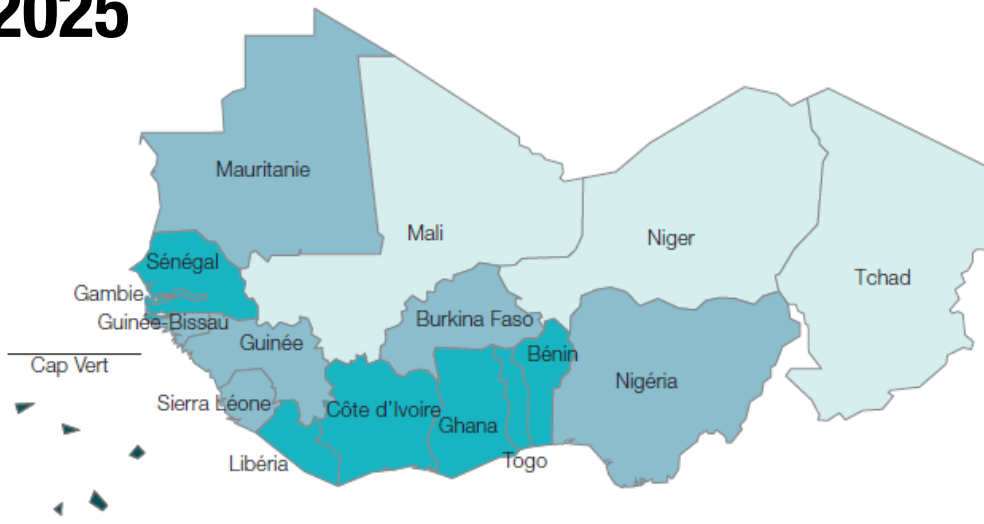


Projection des dynamiques

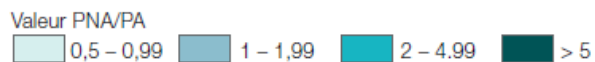
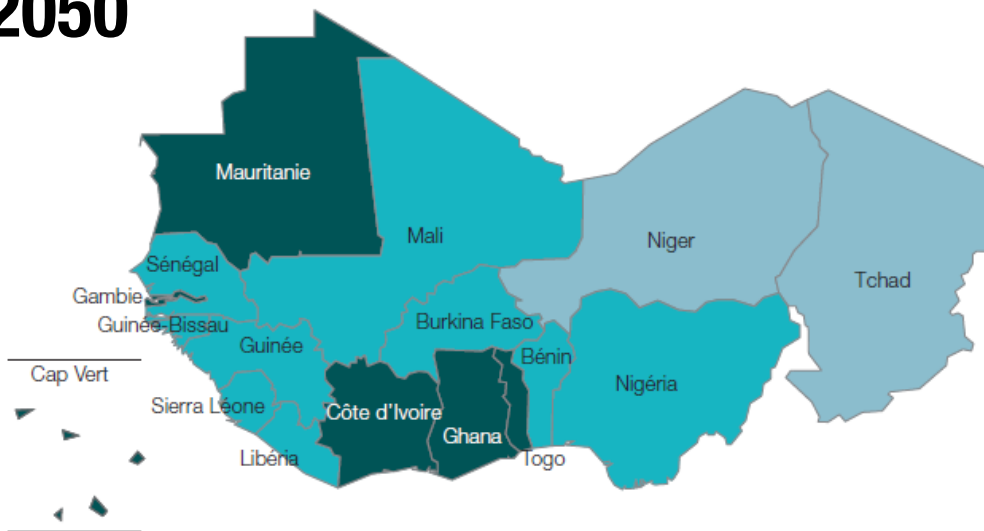
en millions



2025



2050



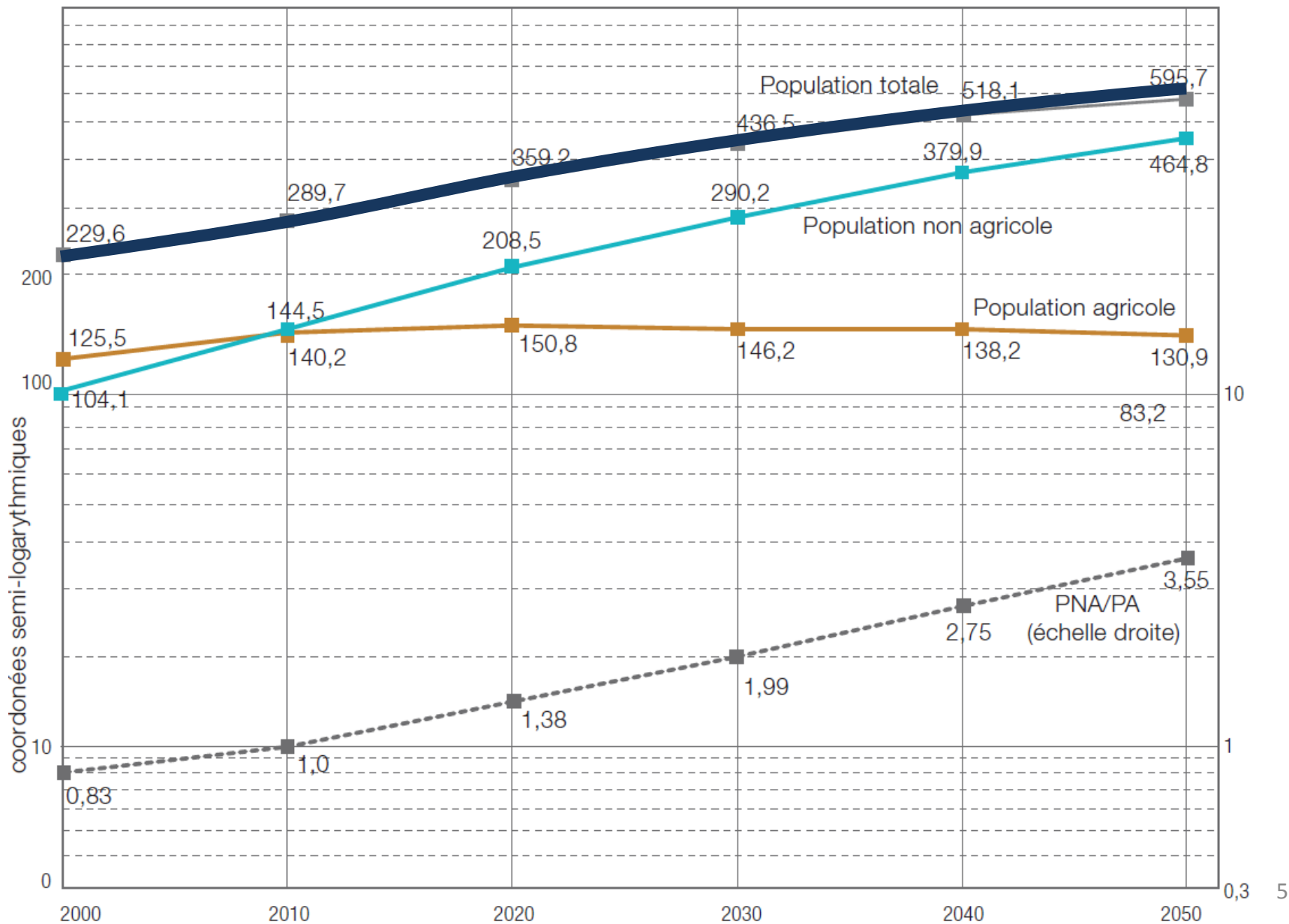
Bigger farms

- i. 10% of farmers on big farms, accounting for 1/3 of total land

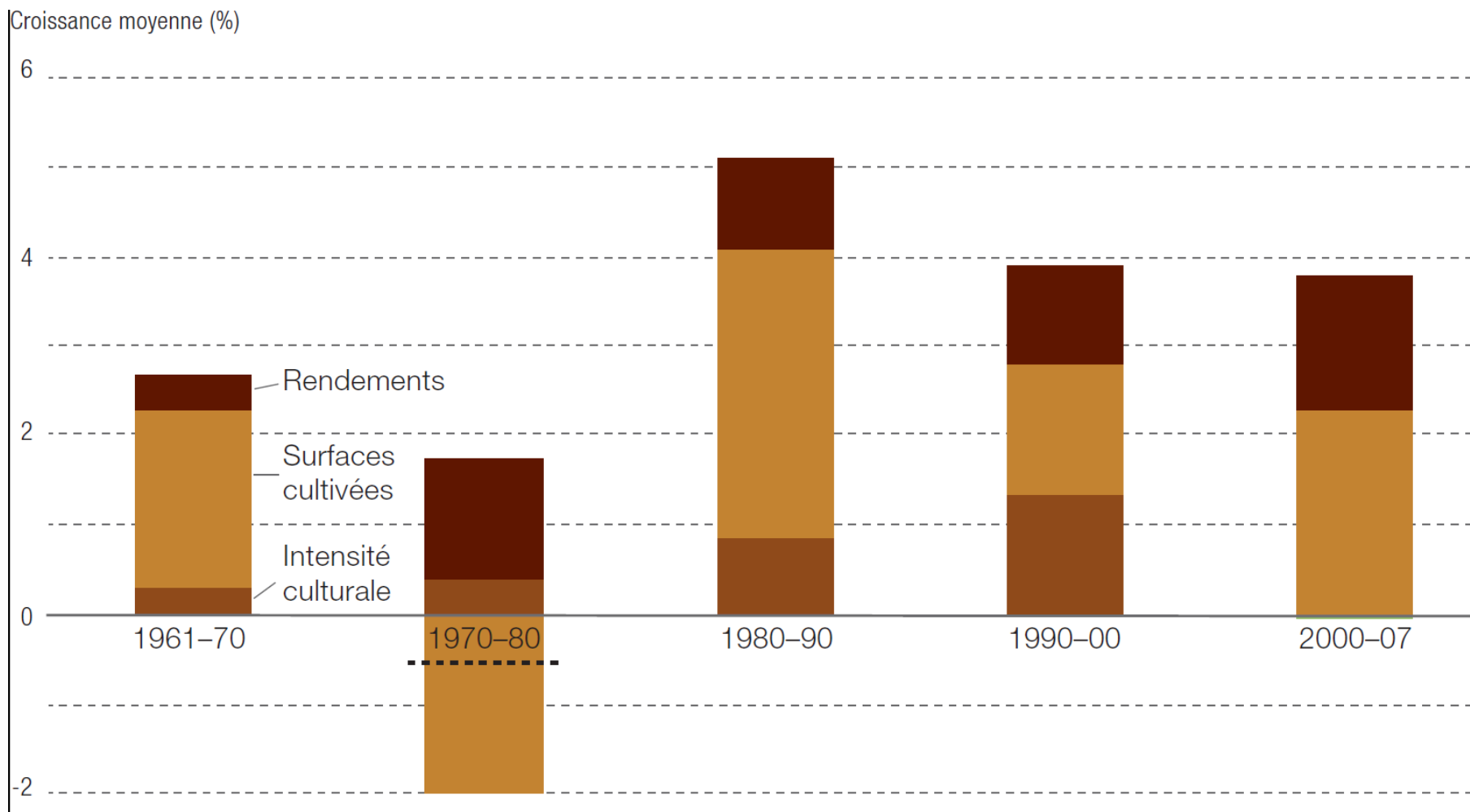
- ii. 20% of famers on medium-sized farms, accounting for 1/3 of total land

- iii. 70% of farmers on small farms, accounting for 1/3 of land holdings

en millions

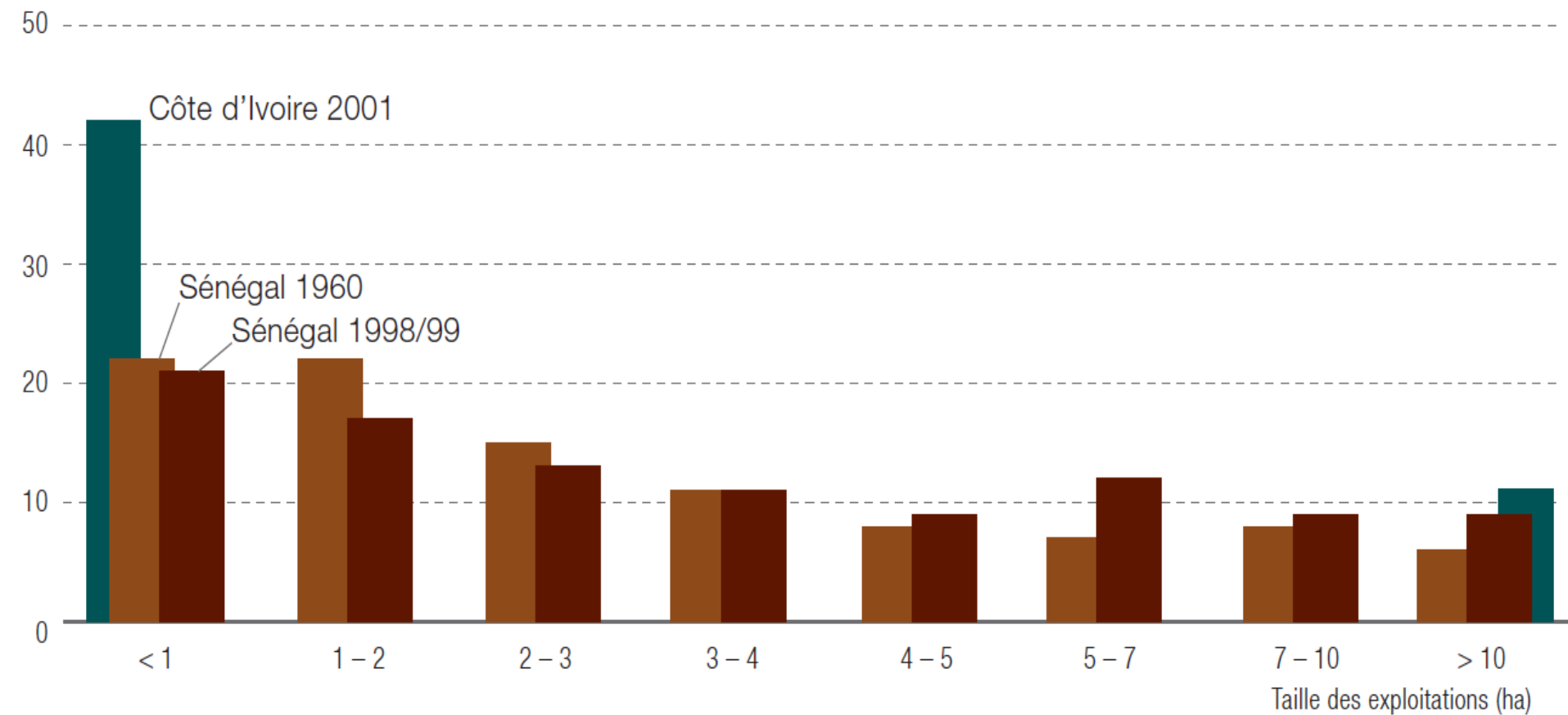


Composantes de la croissance agricole 1961-07

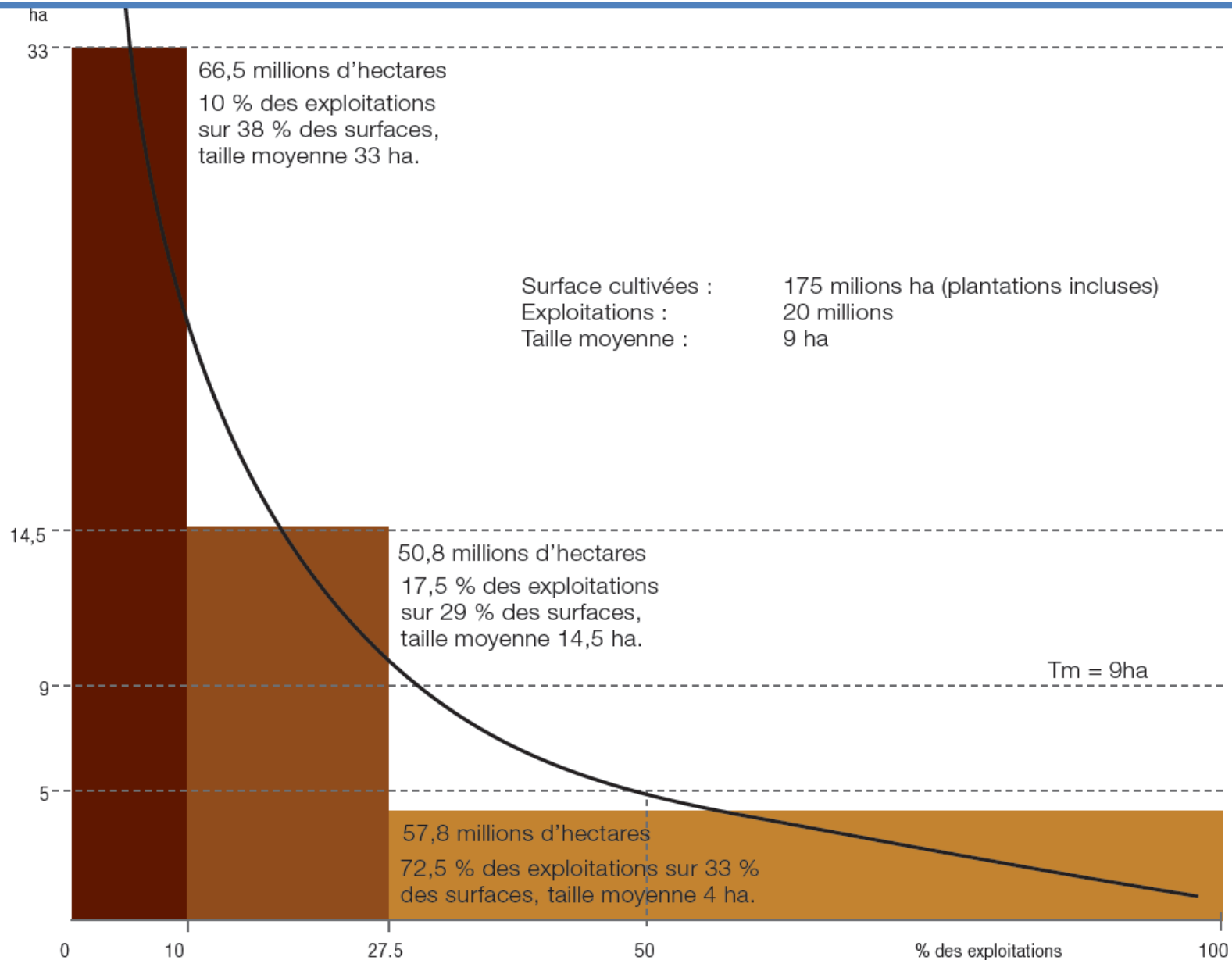


Distribution surfaces/exploitations

Part des exploitations (%)



Une distribution en 2050



Les petites exploitations agricoles :

- majorité bien connectées aux marchés
- spécialisation vers de cultures/activités a plus forte valeur ajoutées

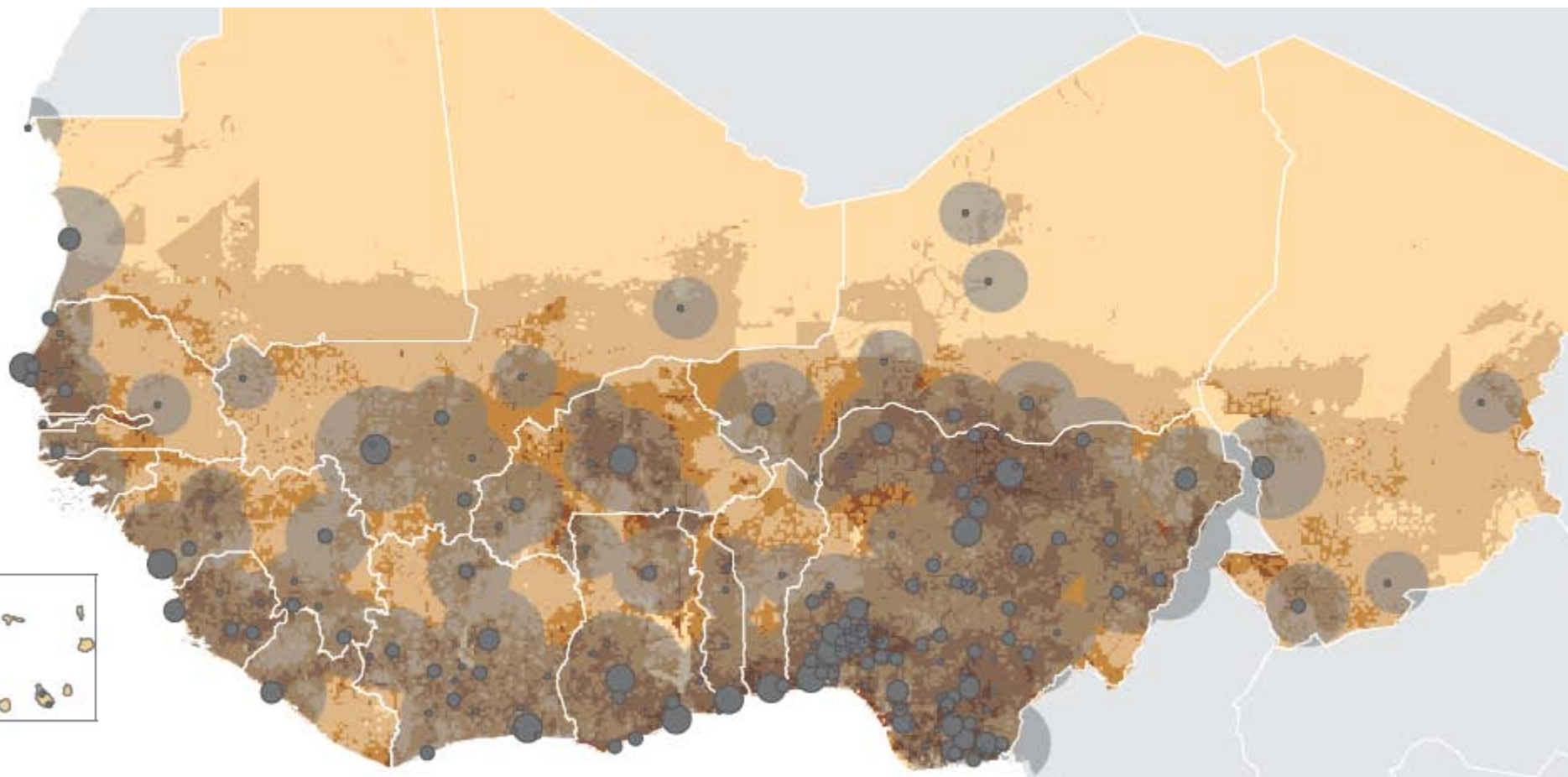
Les exploitations de taille moyenne :

- continueront spécialisation et intensifications
- expansion des superficies et marchés

Les très grandes exploitations :

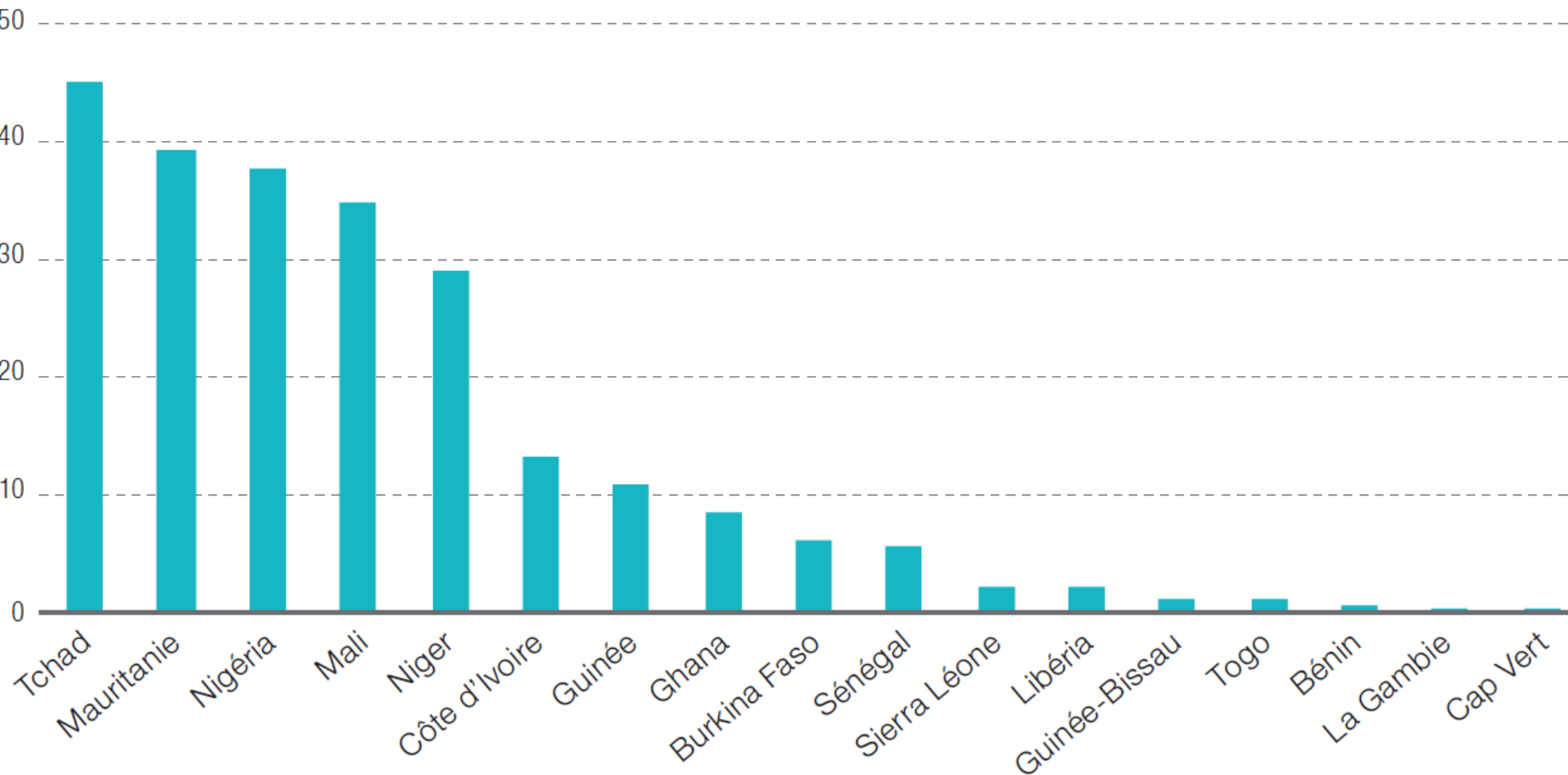
- attirées par la demande intérieur
- production extensive, en particulier vivriers et céréales
- destinées a la transformation et grande distribution

Spatialisation :



Potentiels agricoles:

en millions d'hectars



**Anticiper les changements des
systèmes agricoles**

**Promouvoir la coopération
foncière régionale**

**Faciliter la mobilité des biens et
des personnes**