

SEMAINE DU SAHEL & DE L'AFRIQUE DE L'OUEST

COTONOU, BÉNIN

4-8 DÉCEMBRE 2017

oe.cd/semaine-csao





Abdoulaye BIO TCHANÉ
Ministre d'État,
Chargé du Plan et du
Développement du Bénin



MI KOUABÔ – O FO NAKAYO !

Soyez les bienvenus à Cotonou. Nous sommes heureux d'accueillir l'édition 2017 de la Semaine du Sahel et de l'Afrique de l'Ouest au Bénin.

Éradiquer la faim et la malnutrition, et améliorer le bien-être des populations les plus vulnérables, rurales comme urbaines, constituent une priorité de notre Gouvernement. Cette ambition est illustrée par la multitude et la diversité des politiques et programmes en cours de réalisation, visant à améliorer la sécurité alimentaire et à promouvoir la bonne nutrition. La deuxième génération du Programme National d'Investissement Agricole, de Sécurité Alimentaire et Nutritionnelle (PNIA-SAN), et le Programme Multisectoriel de l'Alimentation de la Santé et de la Nutrition (PMASN) sont une démonstration de l'engagement renouvelé du Gouvernement béninois résolu à trouver des solutions structurantes aux défis alimentaires et nutritionnels.

En effet, le Bénin a réalisé d'importants progrès dans la lutte contre la faim. Il a réduit de 20 points son score de l'Indice de la faim, passant de 44.5 en 1992 à 24.4 en 2017. Nous sommes sur la bonne voie pour atteindre l'Objectif de développement durable – ODD 2 – d'ici 2030.



Cependant, nous sommes conscients que d'énormes efforts restent à accomplir. Les dernières enquêtes (MICS, 2014) nous alertent sur le fait qu'un enfant sur trois continue de souffrir d'un retard de croissance au plan national. Cela nous interpelle et nous devons consentir plus d'investissements structurants dans la durée, et ceci dans un contexte macro-économique régional et international marqué par la résurgence des crises sécuritaires et migratoires. Les enjeux alimentaires, nutritionnels et de résilience, sont de nature transnationale et font partie des solutions aux défis sécuritaires et de stabilité. Le Bénin et les autres pays de la région doivent ainsi unir leurs efforts afin de replacer ceux-ci au cœur des agendas de développement.

Au regard de la nature multifactorielle et multisectorielle des enjeux alimentaires, nutritionnels et de résilience, notre Gouvernement cherche également à améliorer l'efficacité de ses interventions. Nous nous sommes dotés d'institutions de veille, de dialogue et d'action sur ces questions, notamment le Conseil national de l'alimentation et de la nutrition (CAN) – institution focale de l'édition 2017 de la Semaine.

L'événement spécial dédié au Bénin le 7 décembre sera l'occasion de partager quelques engagements concrets du Gouvernement béninois. Notre attente est que les discussions autour de ces pratiques nous offrent une occasion de partage et d'apprentissage mutuels entre les pays de notre région.

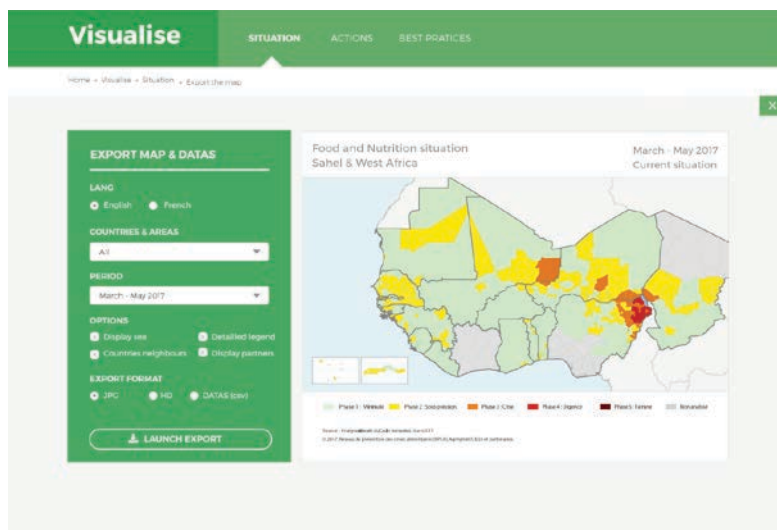
Soyons ingénieux, inspirés et généreux. Partageons nos connaissances et profitons des intenses moments d'échanges informels et de réseautage tout au long de cette Semaine qui sera sans doute riche en débats et en découvertes.

SITUATION ALIMENTAIRE & NUTRITIONNELLE (SAN)

LUNDI 04 DÉCEMBRE 2017, 08H00-17H30

Les perspectives sont prometteuses : les productions agricoles 2017-18 au Sahel et en Afrique de l'Ouest devraient être moyennes à bonnes. Les marchés ont été bien approvisionnés pendant la soudure 2017. La situation alimentaire et nutritionnelle (SAN) s'est améliorée avec l'arrivée des premières récoltes. Toutefois, la situation alimentaire demeure critique dans le bassin du lac Tchad, le nord du Mali et la boucle du Liptako-Gourma en raison de la crise sécuritaire. Près de 3.5 millions d'enfants pourraient être affectés par la malnutrition sévère d'ici la fin de l'année.

La session 1 présentera une analyse de la situation alimentaire et nutritionnelle et fera le bilan des plans de réponse. À l'issue des échanges, les membres du Réseau formuleront des recommandations aux décideurs politiques. Afin de rendre ces données plus accessibles, le RPCA a développé une plateforme de partage des informations en ligne qui sera présentée lors de la réunion. Lors de la session 2, les membres passeront en revue les principaux chantiers en cours dont la seconde évaluation externe de la Charte pour la prévention et la gestion des crises alimentaires (PREGEC).





33^E RÉUNION ANNUELLE DU RÉSEAU DE PRÉVENTION DES CRISES ALIMENTAIRES

APPROCHES INNOVANTES ET TERRITORIALES (SAN)

MARDI 05 DÉCEMBRE 2017, 08H30-17H45

Deux panels de discussion :

Les analyses nationales masquent souvent les poches de pauvreté, de faim et de malnutrition. Ces disparités entre et au sein de chaque pays, soulignent la nécessité de développer des approches innovantes qui encouragent des interventions spatialisées tout en renforçant l'implication des acteurs locaux. De même, la prise en compte des dynamiques locales et spatiales propres à la région invite à repenser le système alimentaire ouest-africain et ses perspectives de développement. Les transformations profondes de l'économie alimentaire doivent être exploitées pour créer de nouvelles opportunités d'emplois pour des millions de jeunes.

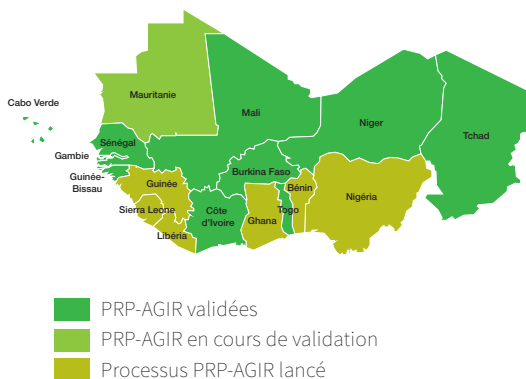
- **De la théorie à l'action - mise en œuvre d'une approche territoriale** : le débat se concentre sur les préoccupations spécifiques liées au renforcement des capacités et à la participation des acteurs locaux à la décision dont les jeunes et les femmes ; la session vise à capitaliser sur les nombreuses initiatives en cours tout en examinant les modalités de leur mise à l'échelle ;
- **Potentiel de création d'emplois dans l'économie alimentaire** : ce panel de discussion offre l'occasion de discuter des dynamiques de transformation du marché domestique et de ses implications en termes de création d'emplois dans les chaînes de valeur alimentaires pour des millions de jeunes.

ALLIANCE GLOBALE POUR LA RÉSILIENCE (AGIR)

MERCREDI 06 DÉCEMBRE 2017, 08H30-12H00

Le 5^e anniversaire de l'Alliance globale pour la résilience (AGIR) offre une opportunité pour un engagement politique renouvelé dans l'Alliance et plus globalement en faveur des enjeux alimentaires et nutritionnels. Dix pays ont adopté et commencé la mise en œuvre de leurs « Priorités résilience pays » (PRP-AGIR). Ils sont bien placés pour partager leurs expériences et meilleures pratiques. Il est primordial de maintenir les enjeux SAN et de résilience au cœur des priorités des agendas de développement dans un contexte marqué par la résurgence des défis migratoires, de sécurité et de stabilité.

Novembre 2017



ÉVÉNEMENTS DE LA SEMAINE DU SAHEL ET DE L'AFRIQUE DE L'OUEST

ARC, CILSS, CORAF, GOUVERNEMENT DU BÉNIN ET PARTENAIRES

 RÉUNION RESTREINTE

GESTION DES RISQUES LIÉS AU **CHANGEMENT CLIMATIQUE**

LUNDI 04 DÉCEMBRE 2017, 17H30-19H00

Six pays ouest-africains participent actuellement à la Mutuelle panafricaine de gestion des risques (ARC). À travers un panel de discussion, l'événement vise à partager les expériences du

mécanisme de l'ARC en tant qu'outil innovant de financement des risques de catastrophe naturelle. Il cherche également à explorer les complémentariés entre le logiciel *Africa Risk View* et les outils du Cadre harmonisé.

SEMENCES POUR LA **RÉSILIENCE & LA SOLIDARITÉ RÉGIONALE**

MERCREDI 06 DÉCEMBRE 2017, 14H30-18H00

Suite au drame de l'épidémie Ebola qui a secoué la région en 2013-15, le CORAF, institution régionale de coordination de la recherche agricole, s'est investi dans la reconstitution des stocks de semences agricoles en faveur des milliers de paysans affectés. Outre le bilan de l'opération, une réflexion sera faite sur la préparation de la région à

mieux faire face à d'éventuelles crises similaires. Le CORAF et ses partenaires continuent à mener des recherches innovantes pour identifier des variétés de plantes tolérantes à la sécheresse afin de renforcer la résilience des communautés locales et de promouvoir une agriculture intelligente face au climat. L'événement sera également l'occasion de partager les enseignements de l'action du CORAF.

BÉNIN : **LUTTE CONTRE LA MALNUTRITION**

JEUDI 07 DÉCEMBRE 2017, 09H00-13H00

Le Gouvernement béninois s'investit depuis des années dans la lutte contre la malnutrition à travers des actions multiformes. L'opération « Cantines scolaires » participe à la fois à la

nutrition et à l'éducation des enfants et à la production agricole vivrière. L'investissement du gouvernement met également l'accent sur le rôle des communautés locales dans la prise en charge de la malnutrition.

PARTENAIRES TECHNIQUES ET FINANCIERS

JEUDI 07 DÉCEMBRE 2017, 14H00-17H00

Les principaux partenaires techniques et financiers (PTF) de la région se réunissent pour échanger sur leurs appuis multiformes à la région

en matière d'agriculture, de sécurité alimentaire et nutritionnelle. Ce dialogue vise à mieux se coordonner au bénéfice d'une meilleure efficacité de leurs interventions.

COMITÉ DES **PARTENAIRES DU CILSS** (CPC)

VENDREDI 08 DÉCEMBRE 2017, 08H30-16H30

La 17^e réunion annuelle du CPC réunit le CILSS et ses partenaires pour examiner leur collaboration

et identifier les priorités actuelles et futures. Le CPC examinera les progrès réalisés dans la mise en œuvre des réformes du CILSS.

PROGRAMME DE LA SEMAINE

04 LUN

05 MAR

06 MER

07 JEU

08 VEN



33^E RÉUNION ANNUELLE DU RÉSEAU DE PRÉVENTION DES CRISES ALIMENTAIRES

ÉVÉNEMENTS

ARC, BÉNIN, CILSS,
CORAF ET PARTENAIRES

08H30

09H00

09H30

10H00

10H30

11H00

11H30

12H00

12H30

13H00

13H30

14H00

14H30

15H00

15H30

16H00

16H30

17H00

17H30

18H00

18H30

19H00

09H00-09H40

CÉRÉMONIE D'OUVERTURE

10H00-16H00

Session 1

SITUATION
AGRICOLE,
ALIMENTAIRE ET
NUTRITIONNELLE
(SAN)

16H15-17H30

Session 2 CHANTIERS PRIORITAIRES

17H30-19H00

ÉVÉNEMENT SPÉCIAL
GESTION DES
RISQUES LIÉS AU
CHANGEMENT
CLIMATIQUE



08H30-17H45

Session 3

APPROCHES
INNOVANTES ET
TERRITORIALES
DE SAN

PANEL 1
DE LA THÉORIE
À L'ACTION -
MISE EN ŒUVRE
D'UNE APPROCHE
TERRITORIALE

PANEL 2
AGRICULTURE,
ALIMENTATION
ET EMPLOI

SYNTHÈSE

08H30-12H00

Session 4

GROUPE
D'EXPERTS
SENIORS DE
L'ALLIANCE
GLOBALE POUR
LA RÉSILIENCE
(SEG-AGIR)

12H00-13H00

CÉRÉMONIE DE
CLÔTURE

14H30-18H00

ÉVÉNEMENT
SPÉCIAL
SEMENCES
POUR LA
RÉSILIENCE &
LA SOLIDARITÉ
RÉGIONALE



08H30-16H30

COMITÉ DES
PARTENAIRES
DU CILSS



09H00-13H00

ÉVÉNEMENT
SPÉCIAL
LUTTER
CONTRE LA
MALNUTRITION
AU BÉNIN

ALIMENTATION EN
MILIEU SCOLAIRE
ET PRISE EN CHARGE
PAR LES COMMU-
NAUTÉS LOCALES



14H00-17H00

PARTENAIRES
TECHNIQUES ET
FINANCIERS

DIALOGUE
POLITIQUE :
AGRICULTURE
ET SÉCURITÉ
ALIMENTAIRE ET
NUTRITIONNELLE



R RÉUNION RESTREINTE

À PROPOS DE LA SEMAINE

Organisée par le Club du Sahel et de l'Afrique de l'Ouest (CSAO), la Semaine du Sahel et de l'Afrique de l'Ouest est un événement majeur dans l'agenda des parties prenantes du développement de la région sahélienne et ouest-africaine. Rendez-vous annuel de dialogue et de concertation centré sur les enjeux

alimentaires, elle est également un espace d'échanges informels, de réseautage et de construction de partenariats. L'édition 2017 se tient à l'Hôtel Golden Tulip le Diplomate à Cotonou. Accueillie par le Gouvernement du Bénin, la Semaine est placée sous le patronage des Commissions de la CEDEAO et de l'UEMOA.