

Le commerce de marchandises du G20 atteint un niveau record au premier trimestre 2021

Poursuivant la reprise amorcée au troisième trimestre 2020, le **commerce international de marchandises du G20 a atteint des niveaux records au premier trimestre 2021**, mesuré en dollars courants des États-Unis corrigés des variations saisonnières. Par rapport au trimestre précédent, les **exportations** et les **importations** ont augmenté de 8.0% et 8.1%, respectivement.

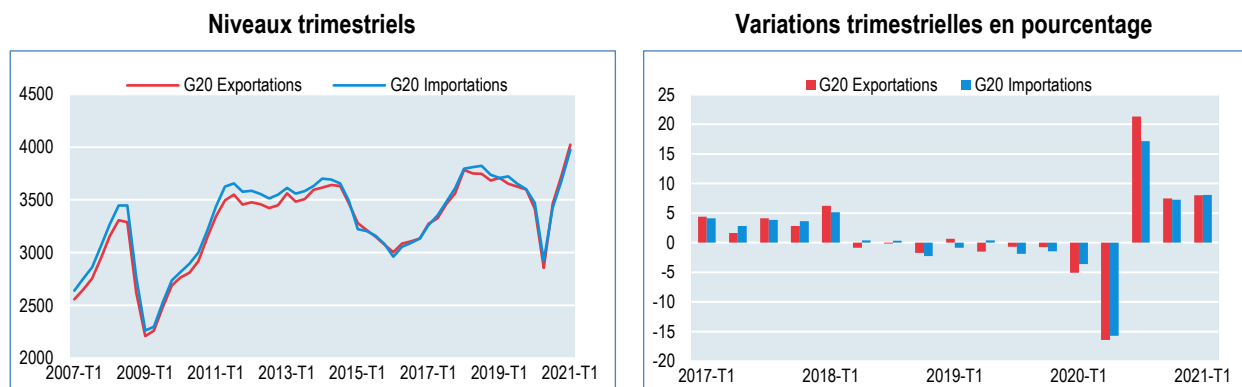
À l'exception du **Royaume-Uni**, toutes les économies du G20 ont enregistré une croissance positive au premier trimestre 2021, la dépréciation du dollar américain et les hausses connexes des prix des produits de base ayant joué un rôle dans la reprise par rapport aux niveaux les plus bas de la COVID 19.

Les prix des produits agricoles, notamment les céréales et les huiles végétales, ont augmenté de plus de 10% au premier trimestre 2021, tandis que les prix des métaux sont proches des niveaux observés pour la dernière fois en 2011. L'**Argentine** (exportations : plus 33.3%), l'**Australie** (exportations : plus 17.5%), le **Brésil** (exportations : plus 14.7%) et l'**Afrique du Sud** (exportations : plus 17.3%), qui figurent parmi les principaux exportateurs de ces produits au sein du G20, ont bénéficié de la hausse des prix des matières premières.

En outre, l'augmentation de près de 35% des prix du pétrole brut au premier trimestre 2021 s'est traduite par une hausse des valeurs d'exportation du **Canada** (plus 10.8%), de la **Russie** (plus 13.1%) et de l'**Indonésie** (plus 12.4%). Comme les produits énergétiques constituent une importation majeure pour la plupart des économies du G20, les hausses de prix ont également entraîné une augmentation de la valeur des importations au cours de la même période.

G20 Commerce international de marchandises

Basé sur des données en prix courants (en milliards de dollars des États-Unis), corrigées des variations saisonnières



Source: [Direction des Statistiques et des Données de l'OCDE](#). Visitez le [portail interactif de données de l'OCDE](#) pour explorer ces données.

Enfin, le boom des achats de produits électroniques lié à la pandémie a entraîné une hausse de la demande de semi-conducteurs et de circuits intégrés, ce qui, avec plusieurs autres facteurs, a fait que l'offre n'a pas pu suivre la demande, ce qui a entraîné des pénuries et des hausses de prix. Si la hausse des échanges de semi-conducteurs a contribué en partie à la croissance du commerce total de marchandises aux **États-Unis** (exportations et importations : plus 5.7% et plus 5.3%, respectivement), les pénuries de puces ont notamment affecté les chaînes d'approvisionnement de l'industrie automobile. Un ralentissement des expéditions de véhicules et de pièces détachées a pesé sur les exportations totales de marchandises de la **France** (plus 2.7%) et du **Mexique** (plus 0.4%), toutes deux nettement inférieures à la moyenne du G20.

La **Chine**, premier négociant de marchandises du G20, a vu ses exportations (plus 18.9%) et ses importations (plus 19.0%) exploser au premier trimestre 2021. La croissance des importations chinoises a été tirée par les métaux et minerais métalliques, les céréales et les circuits intégrés, tandis que la croissance des exportations a été tirée par les produits électroniques, y compris les circuits intégrés, les véhicules et les textiles (y compris les masques). Dans l'**Union européenne**, les exportations et les importations ont augmenté de 3.8% et 5.0%, respectivement.

Le **Royaume-Uni** a été la seule économie du G20 à enregistrer une croissance négative du commerce de marchandises, tant pour les exportations (moins 5.7%) que pour les importations (moins 10.5%) au premier trimestre 2021. Ce ralentissement fait suite à de fortes augmentations au trimestre précédent, lorsque des stocks ont été constitués en prévision de la sortie du marché unique de l'UE.

La croissance du commerce de services semble se modérer au premier trimestre 2021

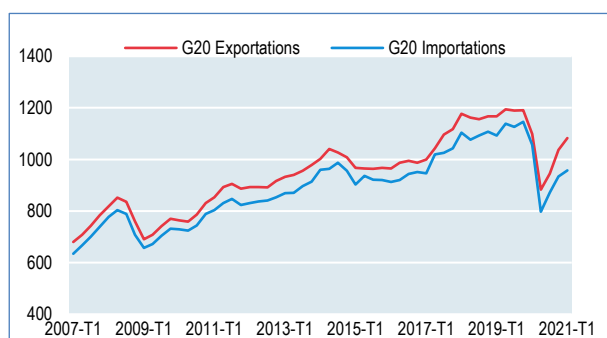
Sur la base des informations préliminaires disponibles pour certaines économies du G20, la croissance des exportations et des importations de services pour l'agrégat du G20 est estimée à environ 4.4% et 2.5% pour le premier trimestre 2021, respectivement, mesurée en dollars courants des États-Unis corrigés des variations saisonnières. Cela fait suite à la croissance plus rapide des exportations (plus 9.7%) et des importations (plus 7.1%) enregistrée par les économies du G20 au trimestre précédent.

Selon les données disponibles, le commerce des services au premier trimestre 2021 reflète largement les tendances observées à la fin de 2020. Alors que les voyages ont continué à être fortement limités, la valeur du commerce des services de transport a grimpé en flèche au premier trimestre, reflétant la flambée des taux de fret maritime et aérien qui a débuté au second semestre 2020. Le commerce des services numériques, tels que les télécommunications, l'informatique et les services aux entreprises, a continué de progresser au premier trimestre, en particulier en Asie de l'Est. L'augmentation généralisée de l'épargne et la hausse des volumes de transactions de produits financiers ont contribué à la croissance des échanges des services financiers et d'assurance, notamment en Europe et en Amérique du Nord.

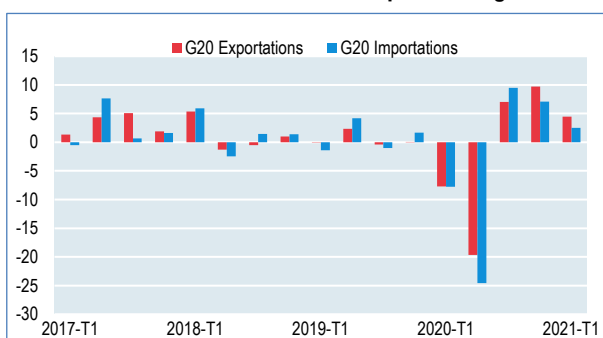
G20 Commerce de services

Basé sur des données en prix courants (en milliards de dollars des États-Unis), corrigées des variations saisonnières

Niveaux trimestriels



Variations trimestrielles en pourcentage



Source: [Direction des Statistiques et des Données de l'OCDE](#). Visitez le [portail interactif de données de l'OCDE](#) pour explorer ces données.

Note : Les valeurs du commerce des services au premier trimestre 2021 sont des estimations préliminaires basées sur les données disponibles, couvrant environ 60% des exportations et des importations de l'agrégat du G20.

Au premier trimestre 2021, les exportations de services ont augmenté de 4.0% en **Allemagne** et de 3.6% en **France**, les services financiers et d'assurance ainsi que les transports étant à l'origine de la hausse globale.

Les importations ont augmenté de 3.6% en Allemagne et de 6.6% en France. Au **Royaume-Uni**, les exportations ont augmenté modérément au premier trimestre (plus 1.3%), tandis que les importations ont diminué de 3.3%.

Le commerce des services en Amérique du Nord a enregistré un ralentissement au premier trimestre 2021 par rapport au trimestre précédent. Les exportations des **États-Unis** et du **Canada** ont augmenté respectivement de 1.0% et de 1.6%, tandis que les importations ont enregistré une croissance légèrement plus élevée (respectivement de 2.4% et de 3.0%).

Les exportations de services de la **Corée** (plus 3.3%) et de la **Chine** (plus 22.7%) ont continué d'enregistrer une croissance solide au premier trimestre 2021, après des expansions robustes au quatrième trimestre 2020. Les importations ont également augmenté en Chine (de 3.9%), les télécommunications et les services informatiques et commerciaux poursuivant leur tendance à l'expansion amorcée au troisième trimestre 2020. À l'inverse, les importations coréennes ont diminué (moins 2.4%).

Au premier trimestre 2021, les exportations de services de l'**Australie** et du **Japon** se sont contractées respectivement de (moins) 1.3% et (moins) 0.1%, en partie en raison de la faiblesse des exportations de voyages. En revanche, les importations ont augmenté de 7.9% et de 3.0%, dans les deux cas sous l'effet de la hausse des achats de services de transport.

Les exportations de services du **Brésil**, de la **Turquie** et de la **Russie** ont enregistré une croissance à deux chiffres au quatrième trimestre 2020 et ont continué à progresser de façon marquée au premier trimestre 2021 (plus 9.1%, plus 13.1% et plus 6.0%, respectivement).

G20 Commerce de marchandises trimestriel
Variations par rapport au trimestre précédent, corrigées des variations saisonnières

	Trimestre	2019 T2	2019 T3	2019 T4	2020 T1	2020 T2	2020 T3	2020 T4	2021 T1
G20	Exportations	-1.5%	-0.7%	-0.8%	-5.1%	-16.4%	21.3%	7.5%	8.0%
	Importations	0.4%	-1.9%	-1.4%	-3.6%	-15.7%	17.2%	7.2%	8.1%
Afrique du Sud	Exportations	2.0%	-2.1%	-2.3%	4.6%	-32.3%	40.9%	14.1%	17.3%
	Importations	6.4%	-4.6%	-5.4%	-6.7%	-27.6%	12.1%	20.8%	12.6%
Allemagne	Exportations	-2.4%	-0.7%	0.6%	-3.5%	-22.7%	27.9%	8.2%	4.4%
	Importations	-1.6%	-2.1%	0.0%	-2.2%	-15.8%	18.5%	7.5%	4.3%
Arabie saoudite	Exportations	0.4%	-8.2%	-3.5%	-12.9%	-36.4%	27.3%	2.1%	..
	Importations	11.8%	0.9%	-4.0%	-10.6%	-4.2%	2.8%	7.1%	..
Argentine	Exportations	-6.6%	5.0%	10.6%	-15.0%	-12.8%	4.9%	-5.1%	33.3%
	Importations	-6.1%	-1.2%	-11.1%	-3.6%	-15.2%	13.8%	23.2%	11.2%
Australie	Exportations	5.4%	-0.3%	-6.9%	-5.7%	-2.7%	2.1%	11.6%	17.5%
	Importations	-1.6%	-3.8%	0.5%	-8.0%	-2.9%	9.1%	9.4%	11.1%
Brésil	Exportations	0.6%	1.0%	-3.1%	-6.1%	-1.3%	1.7%	1.2%	14.7%
	Importations	2.3%	6.2%	-7.4%	5.2%	-22.6%	-2.3%	26.9%	11.2%
Canada	Exportations	6.5%	-1.9%	-1.8%	-4.8%	-27.2%	32.3%	5.3%	10.8%
	Importations	-1.1%	-0.3%	-2.3%	-3.6%	-24.9%	32.7%	5.1%	3.3%
Chine	Exportations	-4.2%	0.4%	-2.0%	-12.1%	16.4%	7.7%	5.4%	18.9%
	Importations	4.2%	-4.6%	0.5%	-3.7%	-1.2%	7.1%	2.4%	19.0%
Corée	Exportations	-0.9%	-1.5%	-0.8%	1.2%	-19.3%	18.8%	7.3%	9.4%
	Importations	5.7%	-3.1%	-3.5%	-1.0%	-8.8%	4.8%	3.6%	13.3%
États-Unis	Exportations	-1.9%	0.0%	0.2%	-2.0%	-28.2%	23.7%	8.6%	5.7%
	Importations	0.0%	-0.6%	-2.8%	-2.8%	-14.4%	18.5%	6.1%	5.3%
France	Exportations	-0.6%	-3.4%	0.2%	-6.7%	-29.2%	35.8%	9.3%	2.7%
	Importations	-0.9%	-2.2%	-1.0%	-7.6%	-20.1%	30.4%	3.5%	4.9%
Inde	Exportations	-1.6%	-3.1%	0.9%	-10.0%	-27.7%	44.3%	1.2%	13.3%
	Importations	4.0%	-7.6%	-3.3%	-3.1%	-45.6%	46.2%	21.0%	24.7%
Indonésie	Exportations	-6.3%	6.7%	-1.1%	1.3%	-17.6%	13.2%	12.8%	12.4%
	Importations	-0.6%	3.8%	-2.2%	-7.2%	-18.4%	0.9%	10.5%	23.5%
Italie	Exportations	-1.2%	-1.3%	2.2%	-6.0%	-27.0%	40.8%	8.6%	3.0%
	Importations	0.2%	-1.3%	-2.2%	-6.4%	-22.9%	30.8%	8.2%	5.5%
Japon	Exportations	0.4%	2.2%	-3.6%	-4.3%	-19.2%	18.1%	13.0%	1.9%
	Importations	2.3%	1.2%	-5.1%	-7.0%	-3.9%	-3.8%	6.2%	8.7%
Mexique	Exportations	3.0%	-2.0%	-3.2%	1.6%	-35.5%	50.2%	7.5%	0.4%
	Importations	0.8%	-1.4%	-3.8%	-1.7%	-28.9%	20.0%	14.0%	11.7%
Royaume Uni	Exportations	-5.2%	-1.8%	1.2%	-6.3%	-25.1%	23.3%	12.8%	-5.7%
	Importations	-10.1%	-2.0%	-0.1%	-5.6%	-25.9%	28.8%	18.2%	-10.5%
Russie	Exportations	1.0%	0.6%	-5.7%	-10.3%	-17.1%	8.2%	2.0%	13.1%
	Importations	3.6%	0.2%	1.0%	-5.6%	-7.9%	5.6%	5.2%	11.8%
Turquie	Exportations	-2.1%	2.1%	0.5%	-5.1%	-24.5%	33.8%	11.2%	5.5%
	Importations	-1.5%	2.1%	4.7%	3.4%	-24.9%	35.5%	6.8%	1.4%
UE 27	Exportations	-1.6%	-1.3%	0.7%	-3.3%	-21.3%	27.7%	8.0%	3.8%
	Importations	-0.8%	-2.0%	-0.5%	-3.6%	-18.6%	23.2%	6.9%	5.0%

G20 Commerce de marchandises trimestriel

Données en prix courants (en milliards de dollars des États-Unis), corrigées des variations saisonnières

	Trimestre	2019 T1	2019 T2	2019 T3	2019 T4	2020 T1	2020 T2	2020 T3	2020 T4	2021 T1
G20	Exportations	3706.3	3651.6	3626.6	3599.4	3417.0	2856.7	3465.8	3725.0	4022.9
	Importations	3706.6	3721.8	3651.6	3599.9	3470.4	2926.3	3428.7	3676.7	3973.9
Afrique du Sud	Exportations	22.5	23.0	22.5	22.0	23.0	15.6	21.9	25.0	29.3
	Importations	21.8	23.2	22.1	20.9	19.5	14.1	15.8	19.1	21.5
Allemagne	Exportations	380.4	371.5	368.9	371.2	358.4	277.2	354.7	383.7	400.5
	Importations	315.5	310.6	304.1	304.3	297.7	250.7	297.2	319.5	333.3
Arabie saoudite	Exportations	68.6	68.9	63.3	61.1	53.2	33.8	43.0	43.9	..
	Importations	35.2	39.3	39.7	38.1	34.1	32.6	33.5	35.9	..
Argentine	Exportations	16.3	15.2	16.0	17.7	15.0	13.1	13.7	13.0	17.4
	Importations	13.3	12.5	12.4	11.0	10.6	9.0	10.2	12.6	14.0
Australie	Exportations	66.4	70.0	69.8	64.9	61.2	59.6	60.8	67.8	79.7
	Importations	55.0	54.2	52.1	52.4	48.1	46.8	51.0	55.8	62.0
Brésil	Exportations	56.3	56.6	57.2	55.4	52.0	51.3	52.2	52.8	60.6
	Importations	42.9	43.9	46.6	43.2	45.4	35.1	34.3	43.5	48.4
Canada	Exportations	108.0	115.0	112.8	110.7	105.5	76.8	101.6	106.9	118.5
	Importations	115.1	113.9	113.5	110.9	106.9	80.3	106.5	112.0	115.7
Chine	Exportations	648.0	621.0	623.2	610.9	537.2	625.5	673.4	710.1	844.1
	Importations	514.6	536.1	511.2	514.0	494.8	489.1	524.0	536.4	638.5
Corée	Exportations	137.7	136.5	134.5	133.4	135.0	109.0	129.5	138.9	152.0
	Importations	123.5	130.6	126.6	122.2	120.9	110.3	115.6	119.8	135.7
États-Unis	Exportations	416.6	408.6	408.7	409.3	401.1	287.9	356.0	386.6	408.7
	Importations	630.3	630.6	627.1	609.5	592.4	506.9	600.4	636.9	670.6
France	Exportations	146.2	145.3	140.4	140.7	131.2	92.9	126.2	137.9	141.5
	Importations	167.5	166.0	162.3	160.7	148.5	118.6	154.6	159.9	167.7
Inde	Exportations	83.2	81.9	79.4	80.1	72.1	52.1	75.2	76.1	86.3
	Importations	123.8	128.8	119.1	115.1	111.5	60.6	88.7	107.3	133.8
Indonésie	Exportations	42.7	40.0	42.7	42.2	42.8	35.2	39.9	45.0	50.6
	Importations	42.4	42.1	43.7	42.8	39.7	32.4	32.7	36.1	44.6
Italie	Exportations	136.3	134.6	132.8	135.7	127.7	93.2	131.3	142.6	146.9
	Importations	120.5	120.8	119.2	116.6	109.2	84.2	110.2	119.2	125.9
Japon	Exportations	175.8	176.5	180.4	173.9	166.4	134.4	158.7	179.4	182.8
	Importations	178.7	182.9	185.0	175.7	163.4	157.0	151.0	160.3	174.3
Mexique	Exportations	114.6	118.0	115.7	112.0	113.8	73.4	110.2	118.4	118.9
	Importations	115.0	115.9	114.2	109.9	108.1	76.8	92.1	105.1	117.3
Royaume Uni	Exportations	115.9	109.9	107.9	109.2	102.2	76.6	94.5	106.6	100.5
	Importations	169.9	152.7	149.7	149.7	141.3	104.7	134.8	159.4	142.7
Russie	Exportations	105.5	106.5	107.1	101.0	90.6	75.1	81.3	82.9	93.8
	Importations	61.7	63.9	64.0	64.7	61.1	56.3	59.4	62.5	69.9
Turquie	Exportations	45.4	44.4	45.4	45.6	43.3	32.7	43.7	48.6	51.2
	Importations	52.1	51.3	52.3	54.8	56.7	42.5	57.7	61.6	62.4
UE 27	Exportations	1482.9	1459.6	1440.3	1450.3	1402.8	1104.7	1410.2	1522.8	1581.1
	Importations	1411.2	1399.9	1372.1	1365.2	1316.0	1071.8	1320.8	1412.4	1483.6

G20 Commerce de services trimestriel
Variations par rapport au trimestre précédent, corrigées des variations saisonnières

	Trimestre	2019 T2	2019 T3	2019 T4	2020 T1	2020 T2	2020 T3	2020 T4	2021 T1*
G20	Exportations	2.3%	-0.4%	0.1%	-7.7%	-19.6%	7.0%	9.7%	4.4%
	Importations	4.2%	-1.0%	1.7%	-7.8%	-24.6%	9.5%	7.1%	2.5%
Afrique du Sud	Exportations	4.8%	-3.6%	-14.3%	-9.2%	-48.2%	0.7%	-7.4%	...
	Importations	3.7%	-4.2%	-1.0%	-13.6%	-39.5%	5.8%	12.8%	...
Allemagne	Exportations	4.1%	-2.5%	-3.6%	-2.4%	-13.7%	6.1%	2.6%	4.0%
	Importations	8.2%	-4.8%	-2.5%	-4.7%	-20.1%	8.1%	-0.4%	3.6%
Arabie saoudite	Exportations	14.8%	-10.1%	-18.9%	-30.6%	-33.7%	-10.6%	-0.9%	...
	Importations	-4.5%	-1.2%	15.2%	-33.1%	-2.7%	-21.0%	24.1%	...
Argentine	Exportations	-2.2%	-3.8%	0.8%	-4.5%	-34.0%	-6.3%	-9.2%	...
	Importations	7.9%	-5.7%	-10.6%	-15.3%	-28.7%	1.0%	1.4%	...
Australie	Exportations	0.6%	0.7%	1.1%	-17.5%	-25.7%	-1.8%	3.7%	-1.3%
	Importations	0.4%	-0.9%	-0.3%	-16.9%	-50.0%	6.4%	5.9%	7.9%
Brésil	Exportations	-3.3%	12.3%	-7.7%	-1.0%	-20.9%	-3.7%	10.7%	9.1%
	Importations	5.8%	-6.0%	0.2%	-8.8%	-32.8%	6.6%	4.2%	1.8%
Canada	Exportations	1.4%	2.3%	0.4%	-12.0%	-15.7%	3.7%	5.3%	1.6%
	Importations	-0.9%	0.8%	2.5%	-3.0%	-35.4%	5.5%	4.8%	3.0%
Chine	Exportations	-1.7%	1.6%	-0.6%	-7.3%	1.0%	3.6%	5.4%	22.7%
	Importations	5.9%	-4.0%	-2.9%	-15.5%	-14.0%	4.5%	0.8%	3.9%
Corée	Exportations	7.1%	-4.5%	0.7%	-8.8%	-14.6%	4.5%	19.3%	3.3%
	Importations	2.6%	-3.2%	-1.3%	-10.3%	-13.6%	2.5%	7.6%	-2.4%
États-Unis	Exportations	2.4%	-0.5%	0.8%	-10.5%	-18.3%	1.6%	2.3%	1.0%
	Importations	2.6%	-0.1%	0.4%	-9.7%	-24.6%	7.2%	6.3%	2.4%
France	Exportations	4.3%	-4.0%	-4.9%	-8.2%	-13.1%	8.1%	6.3%	3.6%
	Importations	2.3%	-0.1%	-1.6%	-5.2%	-17.6%	5.6%	8.1%	6.6%
Inde	Exportations	1.7%	-1.4%	-0.2%	-3.0%	-5.9%	3.4%	3.1%	...
	Importations	2.4%	-3.2%	-0.2%	-5.8%	-9.5%	6.3%	-0.6%	...
Indonésie	Exportations	4.4%	7.0%	-3.7%	-24.4%	-50.5%	-9.1%	12.2%	...
	Importations	7.1%	-2.6%	-8.4%	-14.3%	-21.9%	-11.7%	-5.1%	...
Italie	Exportations	11.3%	-9.0%	-6.3%	-14.6%	-23.7%	17.0%	4.1%	...
	Importations	6.1%	-2.9%	-5.7%	-10.8%	-18.7%	2.3%	6.5%	...
Japon	Exportations	6.0%	1.5%	-4.9%	-15.1%	-9.8%	-3.7%	4.2%	-0.1%
	Importations	2.1%	7.7%	-7.8%	-2.8%	-7.0%	-2.0%	-0.9%	3.0%
Mexique	Exportations	14.2%	-9.1%	-4.0%	-6.7%	-72.9%	85.4%	29.3%	...
	Importations	-5.4%	8.3%	-9.9%	-1.7%	-41.0%	12.7%	1.2%	...
Royaume Uni	Exportations	4.9%	-1.5%	4.8%	-9.7%	-16.9%	4.7%	5.2%	1.3%
	Importations	3.7%	2.8%	1.0%	-12.5%	-24.0%	2.7%	3.0%	-3.3%
Russie	Exportations	0.3%	3.0%	-6.3%	2.2%	-35.3%	3.9%	14.6%	6.0%
	Importations	5.2%	6.0%	-6.1%	-2.1%	-49.1%	8.3%	26.5%	-3.3%
Turquie	Exportations	37.5%	-14.8%	-16.1%	-10.5%	-48.8%	15.9%	18.3%	13.1%
	Importations	-1.2%	3.8%	-0.3%	3.6%	-27.2%	9.5%	11.8%	2.9%
UE 27	Exportations	1.2%	0.5%	1.0%	-5.8%	-21.0%	6.8%	18.1%	...
	Importations	12.6%	-5.3%	10.0%	-1.0%	-32.0%	17.0%	9.6%	...

G20 Commerce de services trimestriel

Données en prix courants (en milliards de dollars des États-Unis), corrigées des variations saisonnières

	Trimestre	2019 T1	2019 T2	2019 T3	2019 T4	2020 T1	2020 T2	2020 T3	2020 T4	2021 T1*
G20	Exportations	1,167.1	1,194.1	1,189.5	1,190.2	1,098.3	882.7	944.8	1,036.6	1,082.7
	Importations	1,092.5	1,138.1	1,126.7	1,145.8	1,056.6	796.7	872.2	934.0	957.5
Afrique du Sud	Exportations	3.8	3.9	3.8	3.3	3.0	1.5	1.5	1.4	...
	Importations	3.9	4.1	3.9	3.8	3.3	2.0	2.1	2.4	...
Allemagne	Exportations	87.4	90.9	88.7	85.5	83.4	71.9	76.3	78.3	81.4
	Importations	91.2	98.7	94.0	91.7	87.4	69.8	75.5	75.2	77.9
Arabie saoudite	Exportations	6.0	6.9	6.2	5.1	3.5	2.3	2.1	2.1	...
	Importations	19.7	18.8	18.6	21.5	14.4	14.0	11.0	13.7	...
Argentine	Exportations	3.7	3.6	3.4	3.5	3.3	2.2	2.0	1.9	...
	Importations	4.8	5.2	4.9	4.4	3.7	2.7	2.7	2.7	...
Australie	Exportations	17.6	17.7	17.8	18.0	14.8	11.0	10.8	11.2	11.1
	Importations	18.1	18.1	18.0	17.9	14.9	7.5	7.9	8.4	9.1
Brésil	Exportations	8.5	8.2	9.2	8.5	8.4	6.6	6.4	7.1	7.7
	Importations	17.2	18.2	17.1	17.2	15.7	10.5	11.2	11.7	11.9
Canada	Exportations	25.6	26.0	26.6	26.7	23.5	19.8	20.6	21.6	22.0
	Importations	30.2	29.9	30.2	30.9	30.0	19.4	20.4	21.4	22.1
Chine	Exportations	61.4	60.4	61.4	61.0	56.5	57.1	59.1	62.3	76.5
	Importations	124.5	131.8	126.5	122.9	103.8	89.3	93.3	94.0	97.7
Corée	Exportations	25.2	27.0	25.8	25.9	23.6	20.2	21.1	25.2	26.0
	Importations	32.7	33.5	32.5	32.0	28.7	24.8	25.4	27.4	26.7
États-Unis	Exportations	215.2	220.3	219.3	221.1	197.9	161.8	164.3	168.1	169.8
	Importations	144.3	148.0	147.8	148.3	133.9	101.0	108.3	115.1	117.9
France	Exportations	73.6	76.7	73.7	70.1	64.4	56.0	60.5	64.3	66.6
	Importations	66.6	68.2	68.1	67.0	63.6	52.4	55.3	59.8	63.8
Inde	Exportations	53.4	54.3	53.6	53.5	51.9	48.8	50.5	52.1	...
	Importations	32.6	33.4	32.3	32.3	30.4	27.5	29.2	29.1	...
Indonésie	Exportations	7.5	7.8	8.3	8.0	6.1	3.0	2.7	3.1	...
	Importations	9.7	10.3	10.1	9.2	7.9	6.2	5.5	5.2	...
Italie	Exportations	30.0	33.4	30.4	28.5	24.3	18.6	21.7	22.6	...
	Importations	30.3	32.2	31.3	29.5	26.3	21.4	21.8	23.3	...
Japon	Exportations	50.5	53.5	54.3	51.6	43.8	39.5	38.1	39.7	39.7
	Importations	53.2	54.3	58.5	53.9	52.4	48.8	47.8	47.4	48.8
Mexique	Exportations	7.6	8.7	7.9	7.6	7.1	1.9	3.5	4.6	...
	Importations	10.3	9.7	10.5	9.5	9.3	5.5	6.2	6.3	...
Royaume Uni	Exportations	96.9	101.6	100.1	104.9	94.8	78.7	82.5	86.8	87.9
	Importations	65.0	67.4	69.3	70.0	61.3	46.6	47.8	49.2	47.6
Russie	Exportations	15.4	15.5	16.0	15.0	15.3	9.9	10.3	11.8	12.5
	Importations	23.3	24.5	26.0	24.4	23.9	12.2	13.2	16.7	16.1
Turquie	Exportations	14.0	19.3	16.4	13.8	12.3	6.3	7.3	8.7	9.8
	Importations	7.0	6.9	7.1	7.1	7.4	5.4	5.9	6.6	6.8
UE 27	Exportations	283.0	286.3	287.7	290.6	273.7	216.1	230.7	272.6	...
	Importations	237.2	267.1	253.0	278.3	275.5	187.5	219.4	240.4	...

Économies du G20 : Afrique du Sud, Allemagne, Arabie saoudite, Argentine, Australie, Brésil, Canada, Chine, Corée, États-Unis, France, Inde, Indonésie, Italie, Japon, Mexique, Royaume-Uni, Russie, Turquie et l'Union européenne (27).

L'agrégat du G20 est calculé à partir des données ajustées des variations saisonnières des économies individuelles, converti en dollars des États-Unis en utilisant les taux de change moyens de la période.

* Les chiffres pour l'agrégat du G20 et pour les économies suivantes sont des estimations préliminaires de l'OCDE basées sur des données nationales mensuelles : l'Australie, le Canada, la Chine, la France, l'Allemagne, la Russie, la Turquie, le Royaume-Uni et les États-Unis.

>> Notes méthodologiques :

De plus amples informations méthodologiques sont disponibles à :

<https://www.oecd.org/fr/sdd/stats-echanges/OCDE-G20-echanges-note-technique.pdf>

>> Données :

Les données sont disponibles à :

https://stats.oecd.org/Index.aspx?datasetcode=MEI_TRD

https://stats.oecd.org/Index.aspx?DataSetCode=MEI_BOP6

>> Contacts :

Pour obtenir des informations complémentaires, les journalistes sont invités à contacter la Division Media de l'OCDE au (33) 1 45 24 97 00 ou à news.contact@oecd.org ou contacter la Direction des Statistiques à stat.contact@oecd.org.

>> Prochaine parution :

24 août 2021

Note d'information :

En conséquence des mesures mises en place par les gouvernements pour réduire la propagation de la COVID-19, de nombreuses agences statistiques sont confrontées à des défis sans précédent dans la collecte de données d'entrée pertinentes. Les développements sans précédent et les mesures gouvernementales peuvent également soulever des questions méthodologiques. Pour relever ces défis, la communauté statistique élabore des orientations, à la fois conceptuelles et pratiques, pour aider à la fourniture continue de statistiques fiables et opportunes. Cependant, dans certains cas, il y aura inévitablement un impact sur la qualité des statistiques officielles.