

# Agenda



## L'USAGER au PREMIER PLAN

Forum de l'OCDE sur l'avenir de la santé

16 janvier 2017

Avec le soutien du Commonwealth Fund



The  
COMMONWEALTH  
FUND

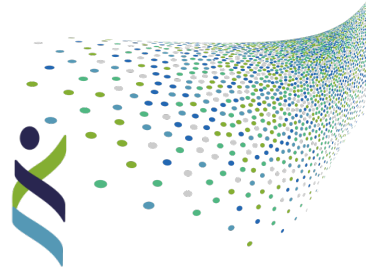


DES POLITIQUES MEILLEURES  
POUR UNE VIE MEILLEURE

# L'USAGER au PREMIER PLAN

Forum de l'OCDE sur l'avenir de la santé

16 janvier 2017

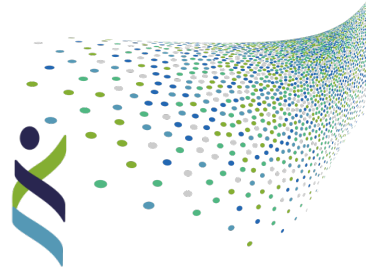


8h00-9h15	Inscription et retrait des badges	
9h15-9h45	<b>Séance d'ouverture</b> : Accueil et discours de bienvenue du Secrétaire général de l'OCDE, <b>Angel Gurría</b>	Salle CC1
9h45-11h15	<b>Les systèmes de santé de demain : atteindre l'objectif des soins axés sur les personnes</b> <i>Don Berwick (Institute for Healthcare Improvement)</i> <i>Olivia Wigzell (National Board of Health and Welfare, Suède)</i> <i>Petra Wilson (Digital Health &amp; Care Institute ; ex-PDG, International Diabetes Federation)</i> <i>Nicole Denjoy (Secrétaire général du COCIR)</i>	Salle CC1
11h15-11h30	Pause café	
11h30-11h50	Discours d'introduction : <b>David Blumenthal</b> (The Commonwealth Fund)	Salle CC1
11h50-13h00	<b>Prendre en charge les personnes aux besoins complexes</b> <i>Martin Roland (University of Cambridge)</i> <i>Cecilia Rodriguez (Fundación Me Nuevo)</i> <i>Samir Sinha (Mount Sinai Hospital)</i> <i>Toyin Ajayi (Commonwealth Care Alliance)</i> <i>Isabelle Durand-Zaleski (Hôpital Henri Mondor)</i>	Salle CC1
13h00-14h30	Déjeuner	Salle CC4

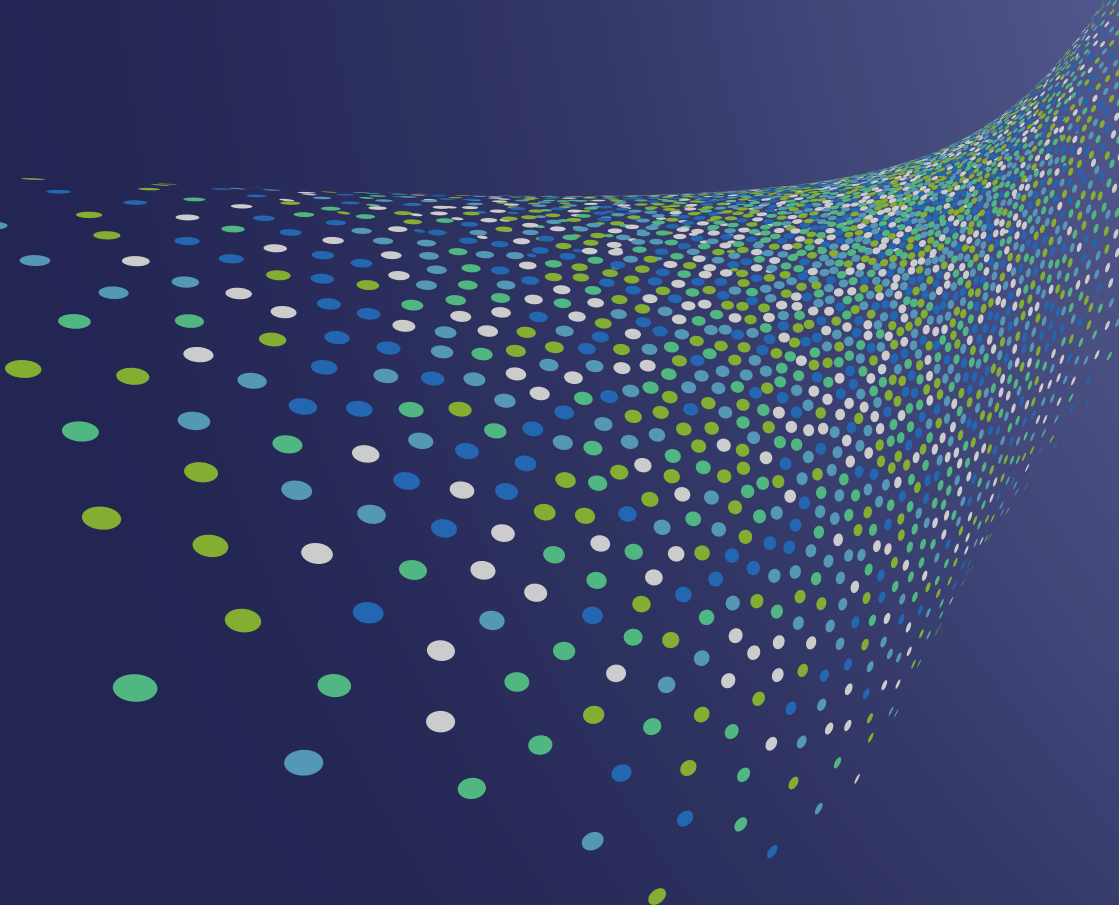
# L'USAGER au PREMIER PLAN

Forum de l'OCDE sur l'avenir de la santé

16 janvier 2017



14h30-14h50	Discours d'introduction : <b>Michael Porter</b> (Harvard Business School ; International Consortium for Health Outcomes Measurement – ICHOM)	Salle CC1
14h50-16h00	<b>Mesurer ce qui compte vraiment : provoquer le changement grâce aux résultats et au vécu des patients ?</b> <i>Felicia Knaul</i> (University of Miami Institute for Advanced Study of the Americas ; Mexican Health Foundation) <i>Ran Balicer</i> (Clalit Research Institute) <i>Diana Delnoij</i> (Netherlands National Health Care Institute) <i>Christopher Murray</i> (Institute of Health Metrics and Evaluation) <i>Michael Porter</i> (Harvard Business School & ICHOM)	Salle CC1
16h00-16h30	Pause café	
16h30-18h00	<b>Discussion avec les ministres de la Santé</b> <i>Jane Philpott</i> (Ministre de la Santé, Canada) <i>Pirkko Mattila</i> (Ministre des Affaires sociales et de la Santé, Finlande) <i>Yasuhisa Shiozaki</i> (Ministre de la Santé, du Travail et du Bien-être, Japon) <i>Bent Høie</i> (Ministre de la Santé et des Services de soins, Norvège) <i>Fernando Llorca Castro</i> (Ministre de la Santé, Costa Rica) <i>Xavier Prats Monné</i> (Directeur Général, DG Santé et Sécurité alimentaire, Commission européenne)	Salle CC1
18h00	Observations finales de <b>Gabriela Ramos</b> , Conseillère spéciale du Secrétaire général et Sherpa auprès du G20 <b>Modérateurs</b> <i>Hee Kyong Kim</i> (MBN Television, Corée) <i>Ali Aslan</i> (Deutsche Welle, Allemagne)	Salle CC1



[www.oecd.org/fr/sante/ministerielle](http://www.oecd.org/fr/sante/ministerielle)