



Perspectives Économiques de l'Amérique latine 2010

Analyse Macroéconomique

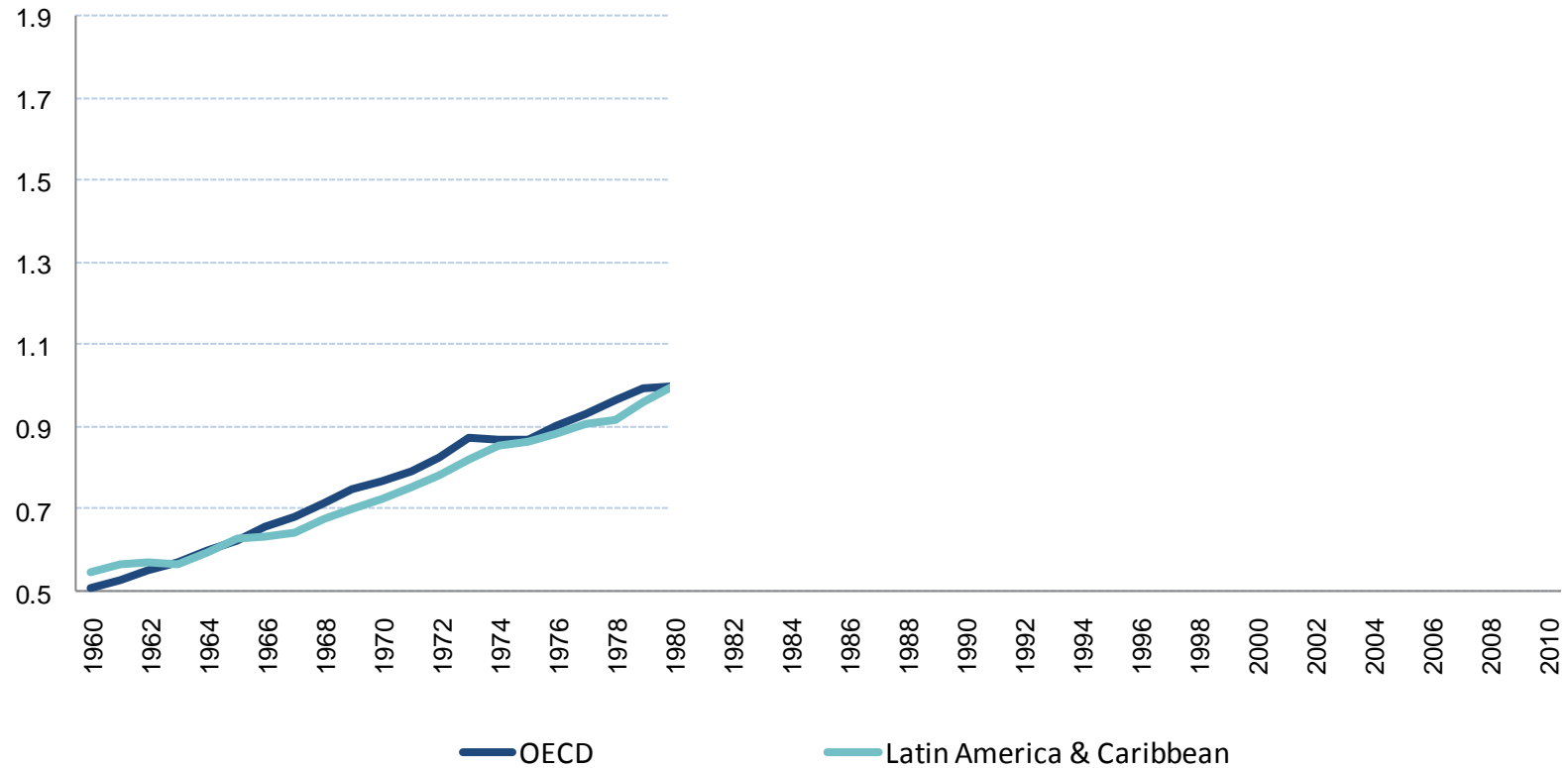


December 2009



Jusqu'en 1980, les économies latino-américaines évoluaient conjointement à celles des pays de l'OCDE

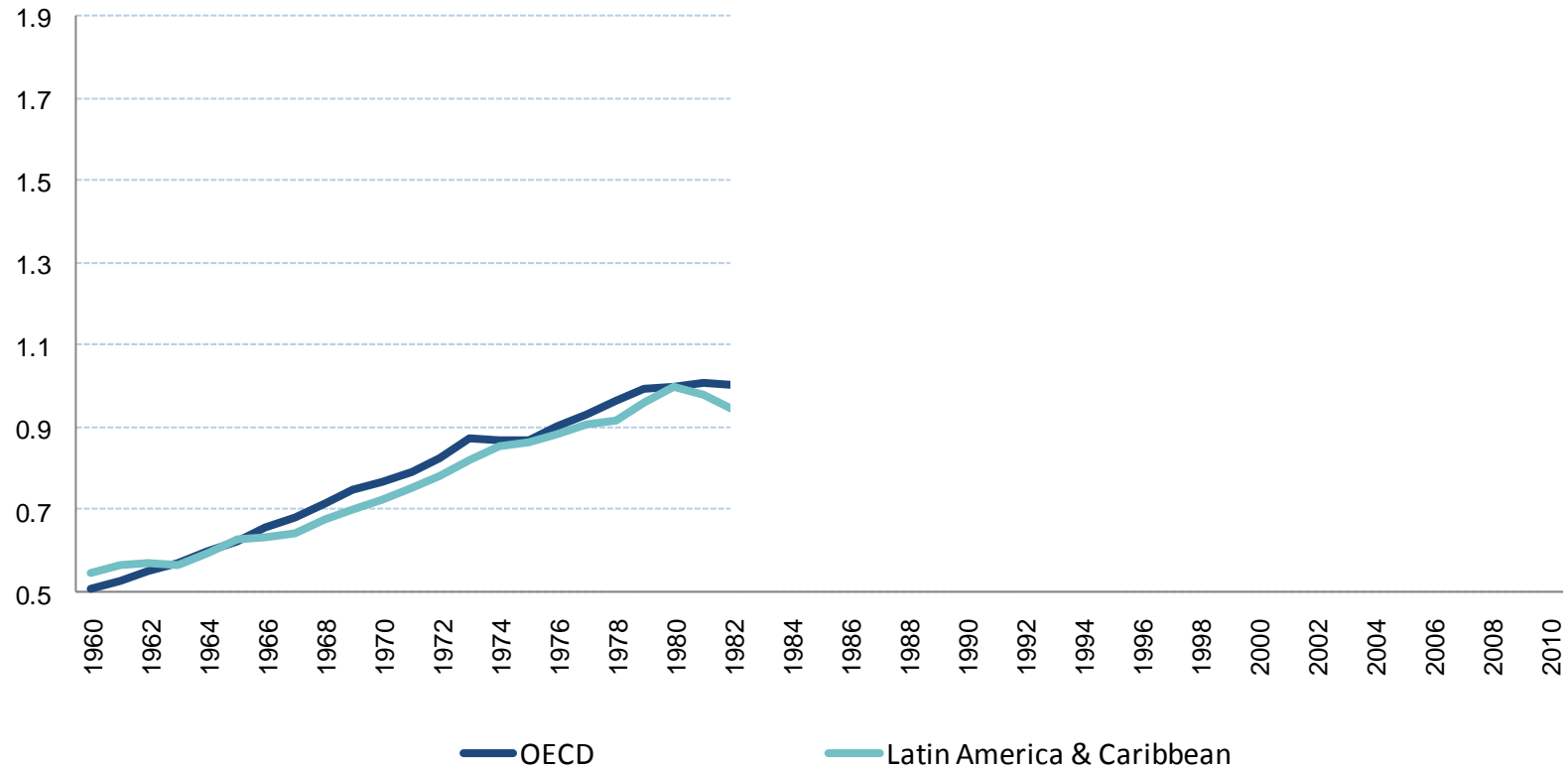
PIB réel par tête (1980 = 1)





1981-1982 : La récession globale a un fort impact sur l'Amérique latine

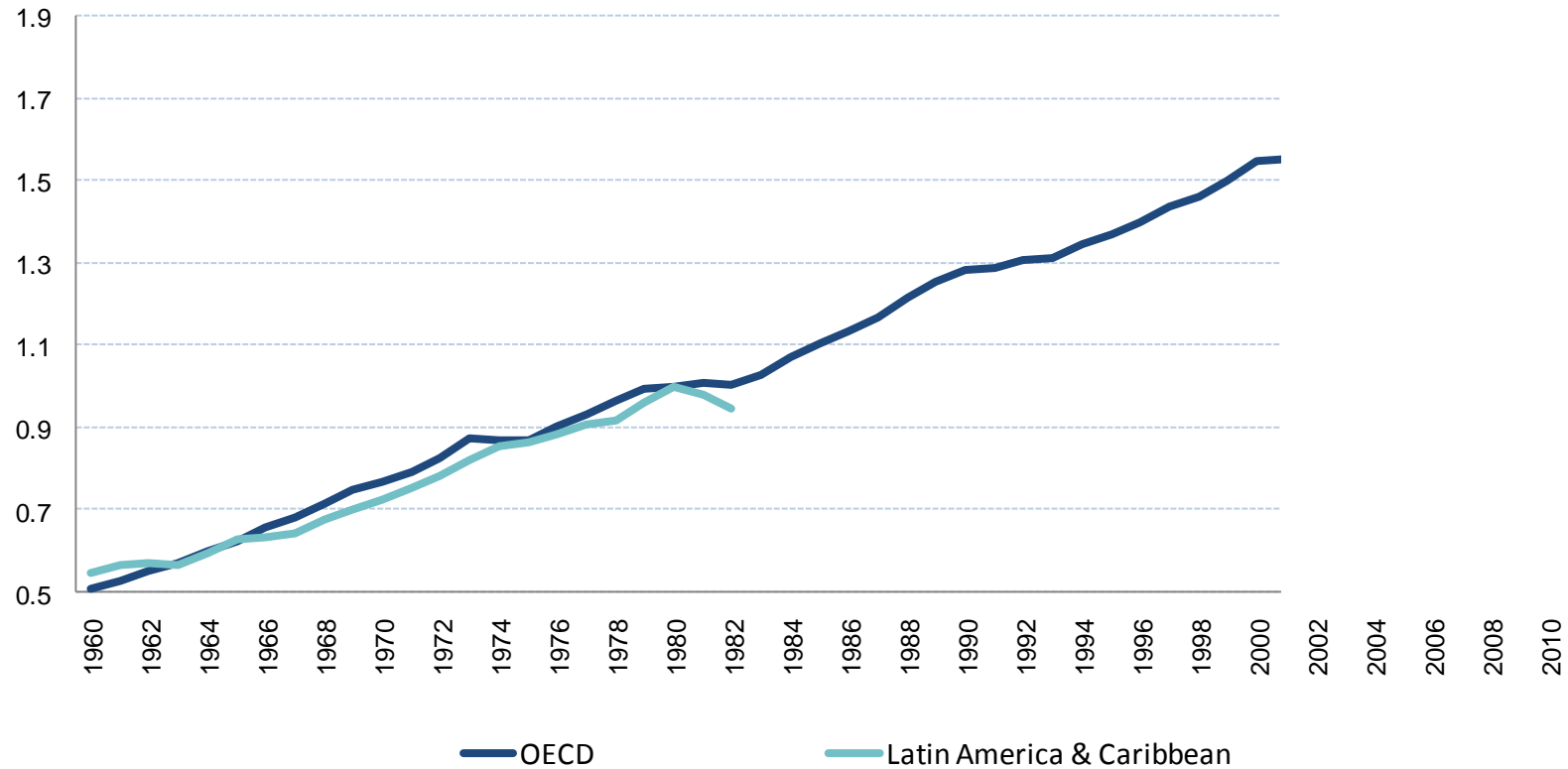
PIB réel par tête (1980 = 1)





1983-2003 : Les pays de l'OCDE sont pour la plupart sortis de la récession

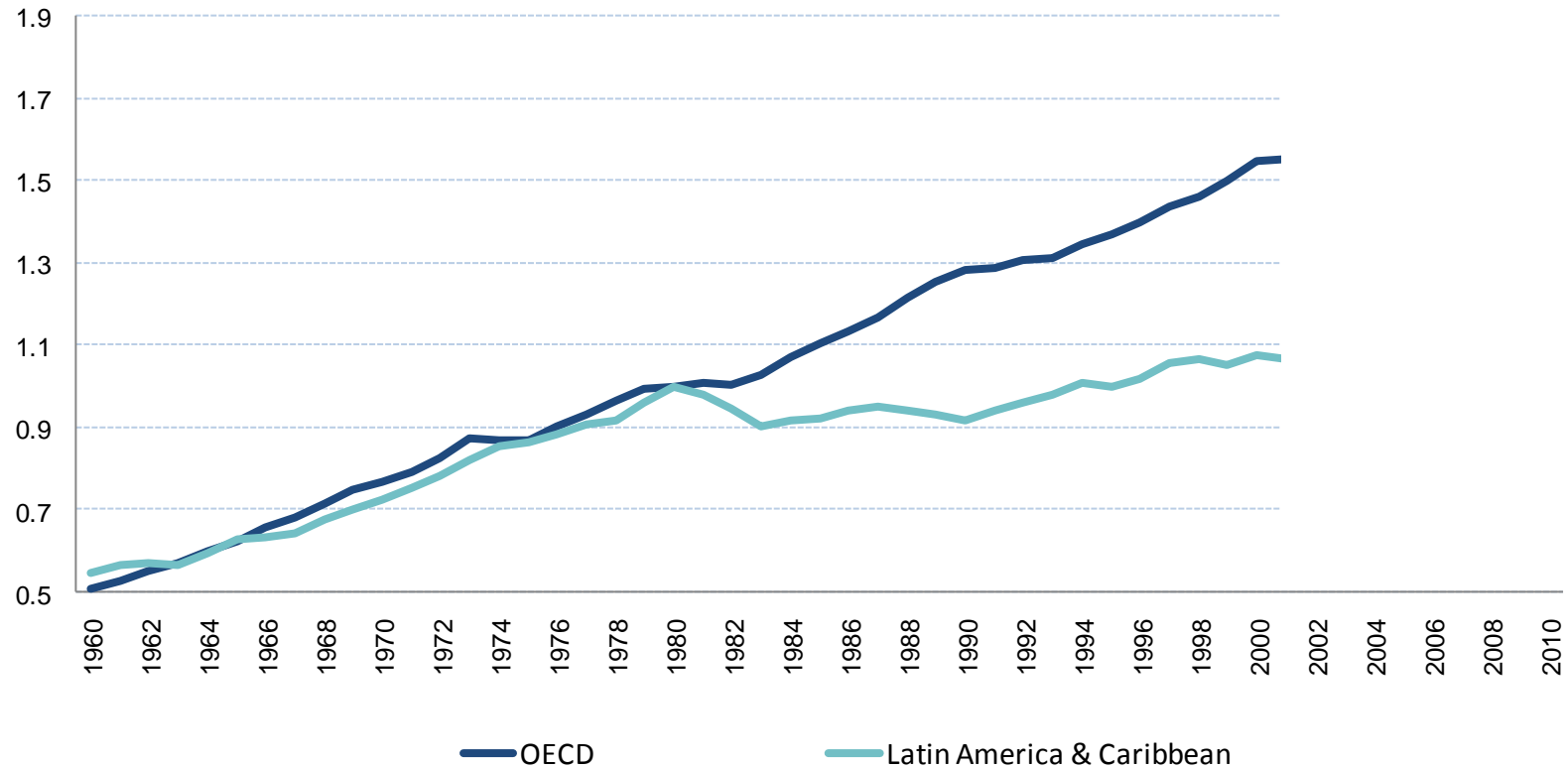
PIB réel par tête (1980 = 1)





1983-2003 : ceux de l'Amérique latine en revanche sont tombés dans une dynamique perverse de « croissance appauvrissante »

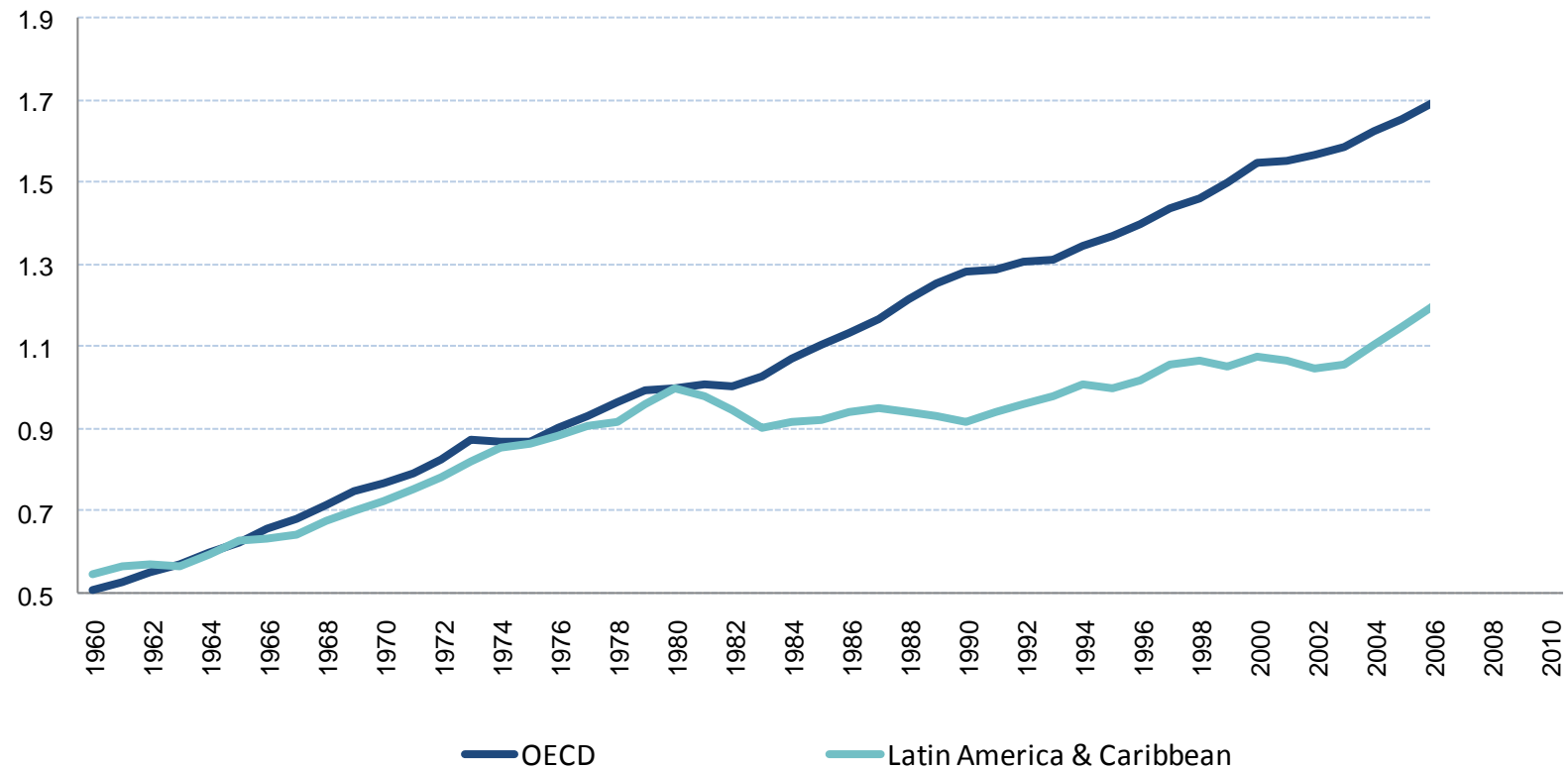
PIB réel par tête (1980 = 1)





2003-2007 : L' Amérique latine commence à sortir de la trappe de la « croissance appauvrissante » pour revenir vers une croissance forte et soutenable

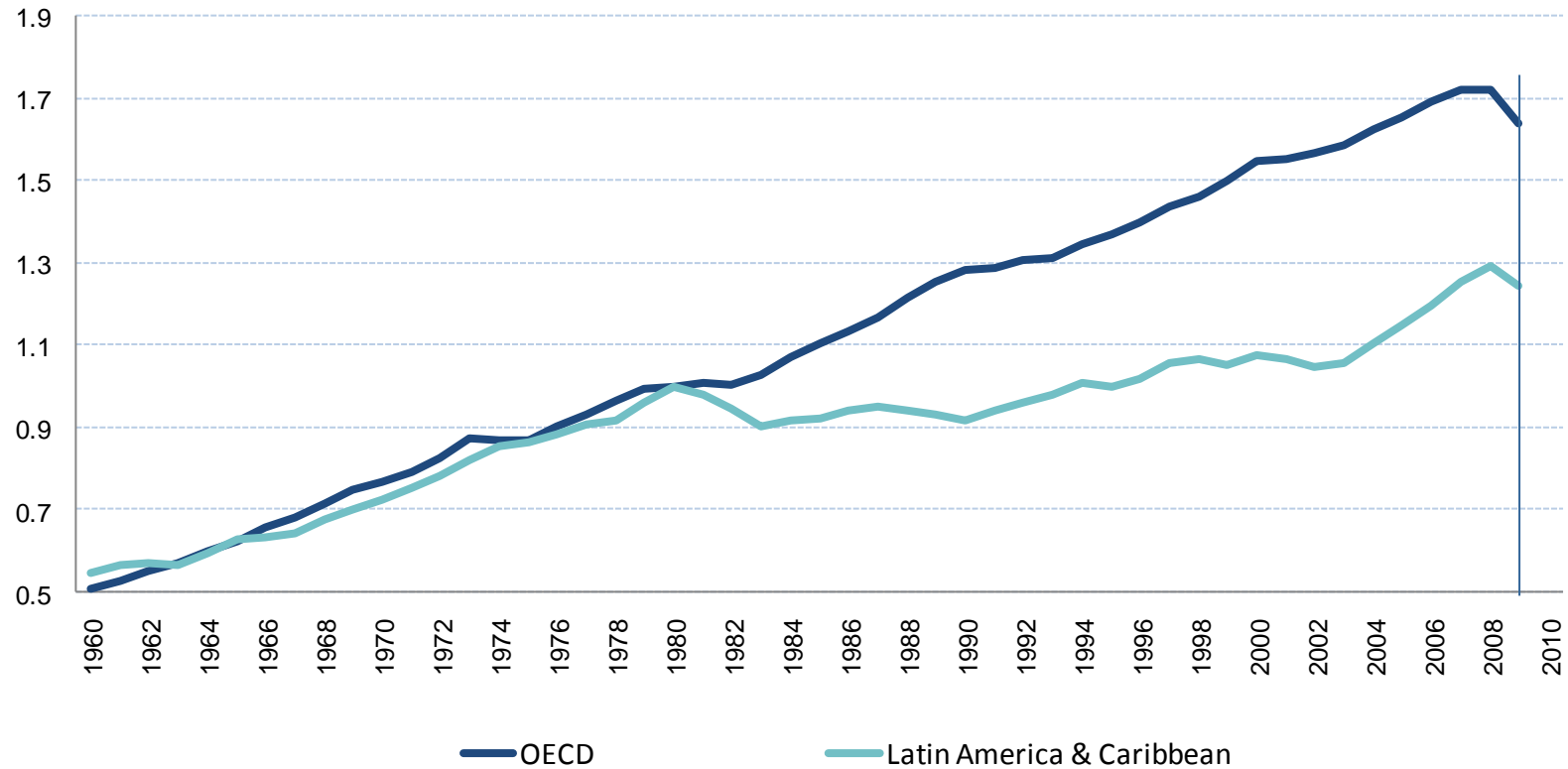
PIB réel par tête (1980 = 1)





2008-2009 : L'Amérique latine est à nouveau frappée par la récession globale

PIB réel par tête (1980 = 1)





La crise va-t-elle entrainer la région dans une nouvelle trappe ?

1. Sur bien des aspects, la récession globale de 2008-2009, est aussi importante, si ce n'est plus, que celle des années 80...
2. *Mais les économies latino-américaines ont su tirer des leçons des crises passées*
3. *Et la région est maintenant préparée à faire face à la crise sans tomber dans une trappe*



La crise va-t-elle entrainer la région dans une nouvelle trappe ?

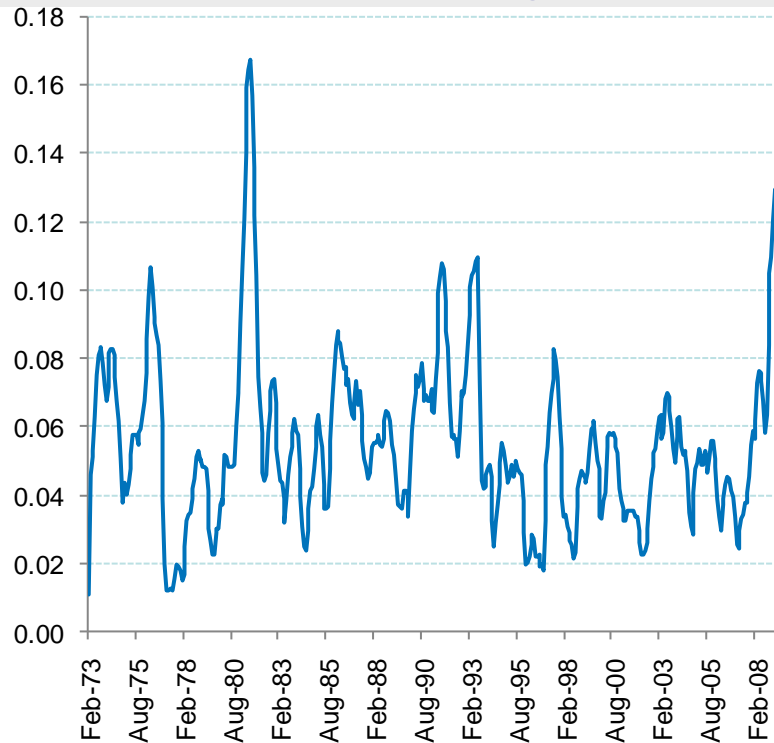
1. Sur bien des aspects, la récession globale de 2008-2009, est aussi importante, si ce n'est plus, que celle des années 80...
2. *Mais les économies latino-américaines ont su tirer des leçons des crises passées*
3. *Et la région est maintenant préparée à faire face à la crise sans tomber dans une trappe*



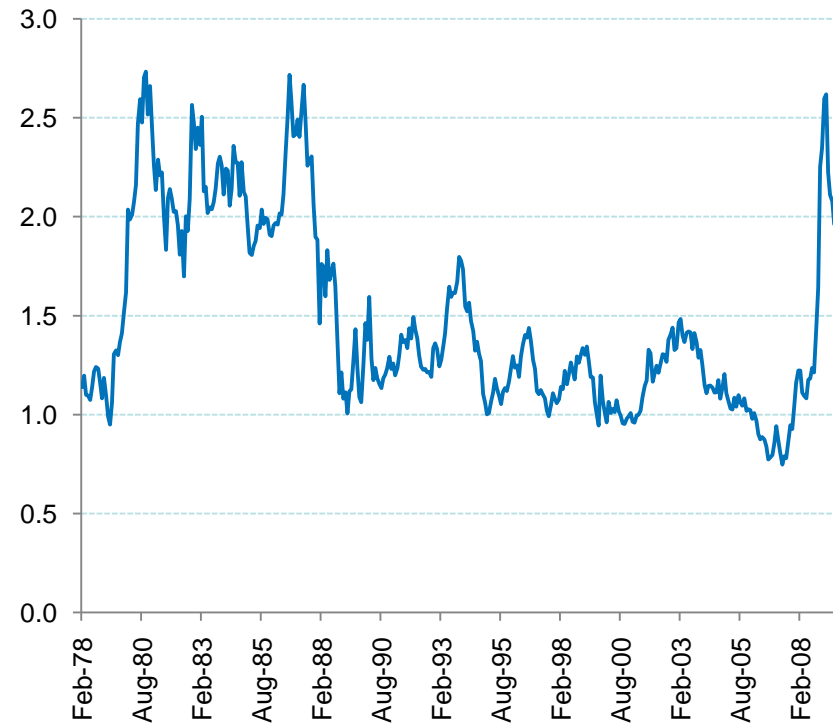
1. La dernière crise globale

Sur bien des aspects, la récession globale de 2008-2009, est aussi importante que celle des années 80...

Volatilité du taux de change Euro-Dollar



Prix de l'or relatif aux métaux industriels



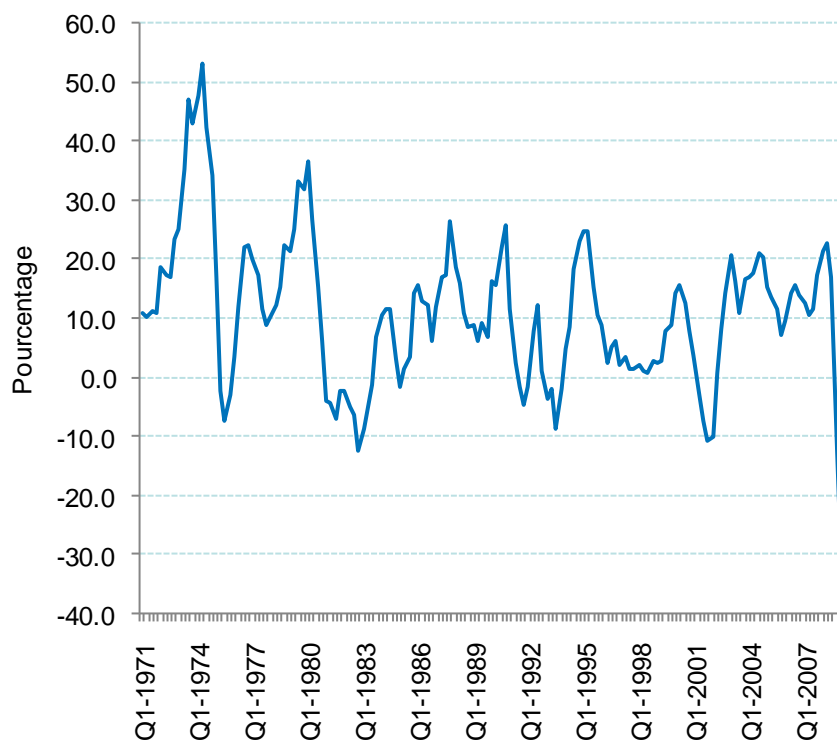
Source: OECD Development Centre calculations based on Datastream database.



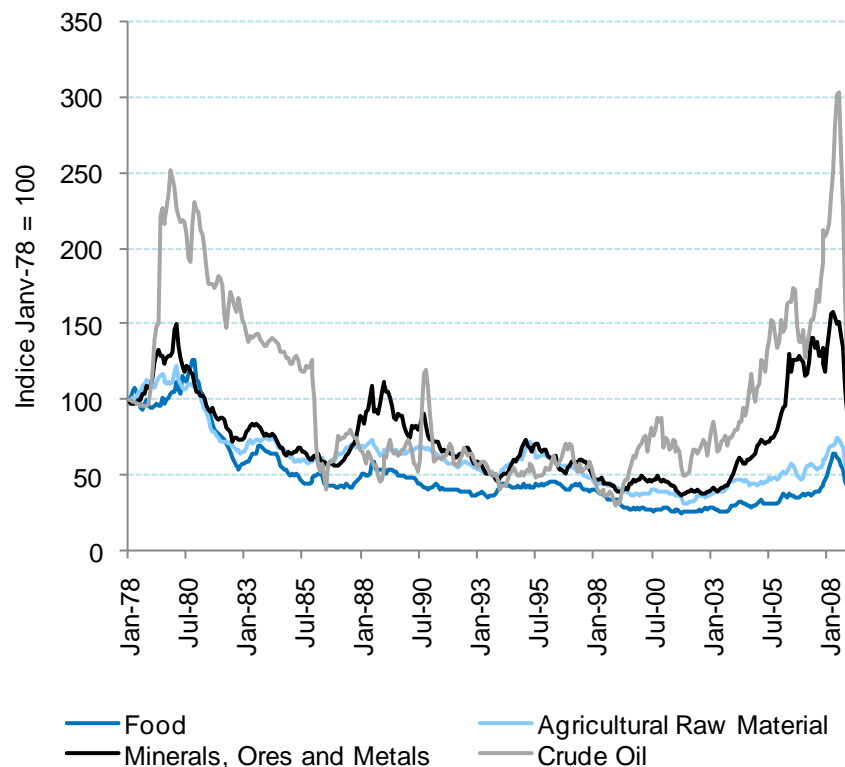
1. La dernière crise globale

Sur bien des aspects, la récession globale de 2008-2009, est aussi importante, si ce n'est plus, que celle des années 80...

**Importations de l'OCDE
(taux de croissance d'année en année)**



Prix réel des matières premières



Source: OECD Key Short-term Indicators (2009); OECD Development Centre calculations based on UNCTAD Commodity Price Statistics Database and BLS database.



La crise va-t-elle entrainer la région dans une nouvelle trappe ?

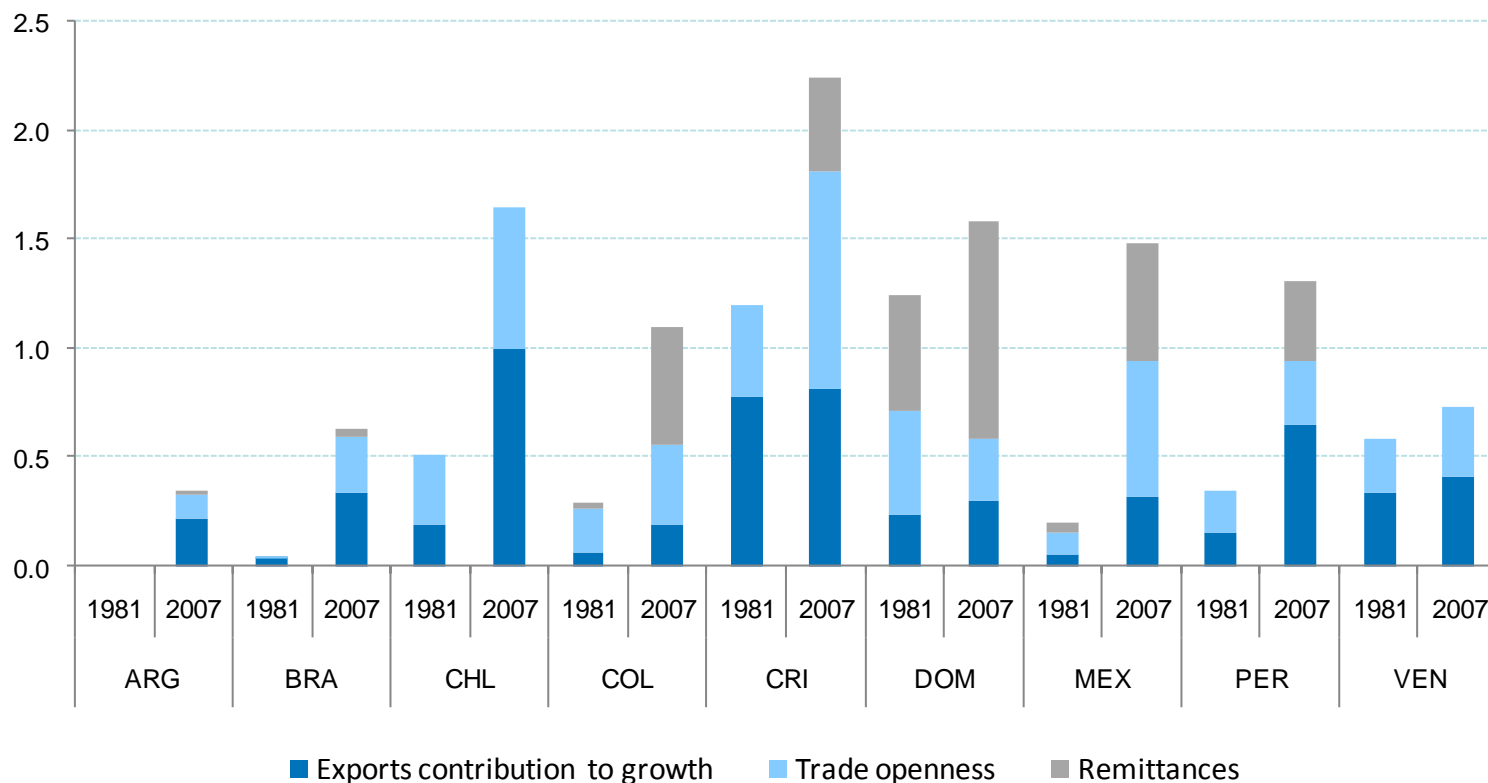
1. Sur bien des aspects, la récession globale de 2008-2009, est aussi importante, si ce n'est plus, que celle des années 80...
2. *Mais les économies latino-américaines ont su tirer des leçons des crises passées*
3. *Et la région est maintenant préparée à faire face à la crise sans tomber dans une trappe*



2. L'Amérique latine aujourd'hui

Aujourd'hui, l'Amérique latine est beaucoup plus exposée aux risques liés aux flux de comptes courants

Indice d'exposition au risque du compte courant



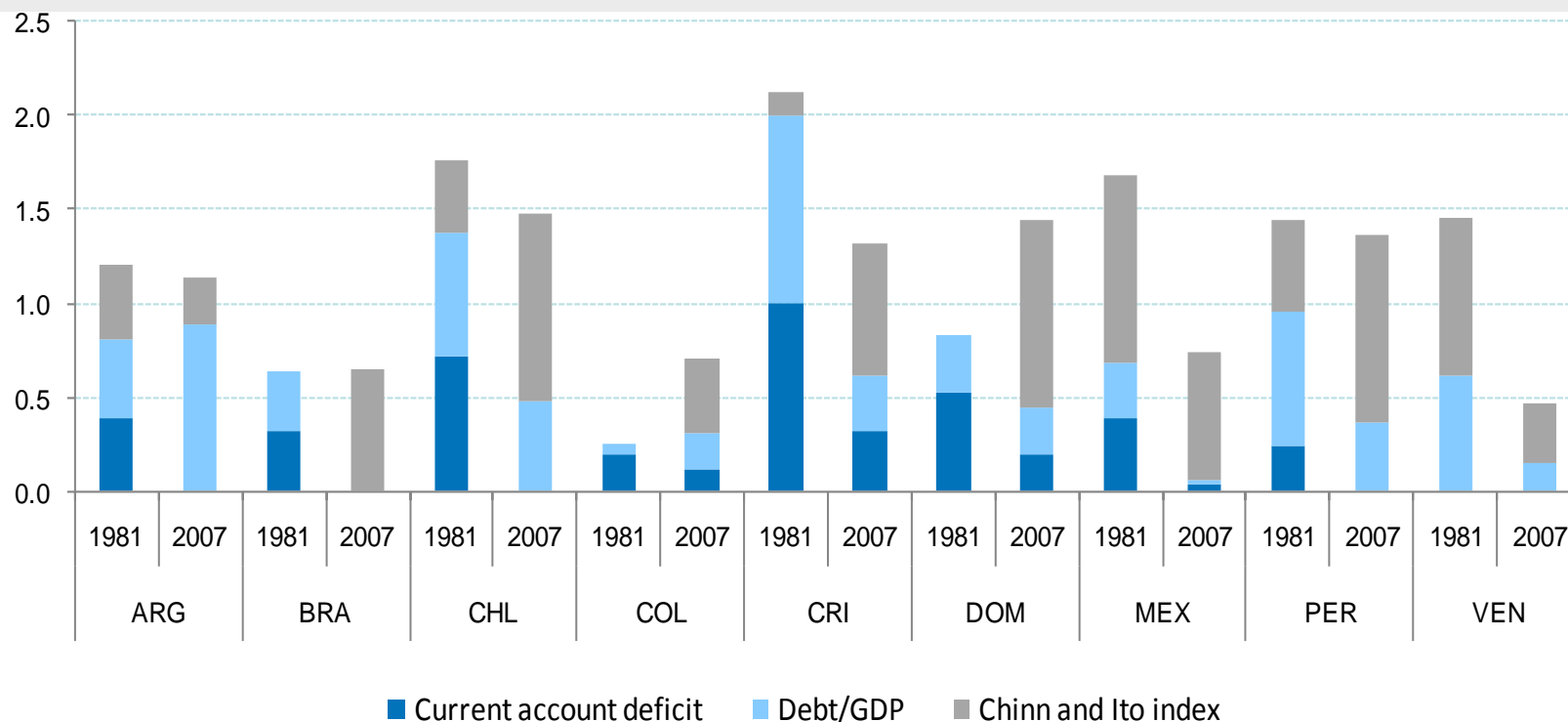
Source: OECD Development Centre calculations based on the IMF's IFS database, Penn World Tables 6.2 and the World Bank's WDI database.



2. L'Amérique latine aujourd'hui

Aujourd'hui l'Amérique latine connaît des niveaux variés d'exposition aux risques liés aux flux du compte financier

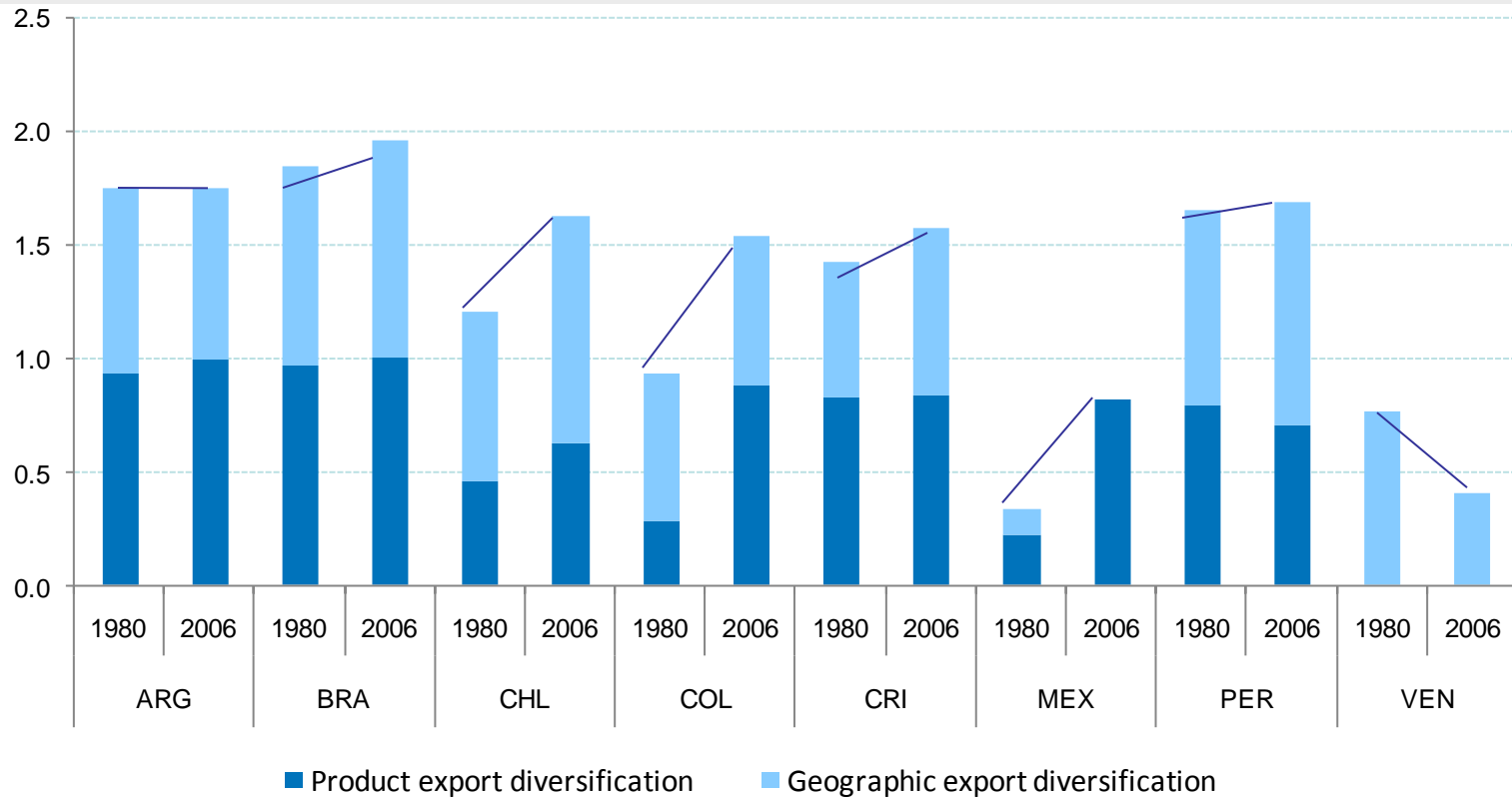
Indice d'exposition au risque financier



Source: OECD Development Centre calculations based on IMF's IFS, the World Bank's WDI and GDF databases, and Chinn and Ito (2007).

... but the region is also more resilient to withstand adverse trade shocks.

Current account resilience index

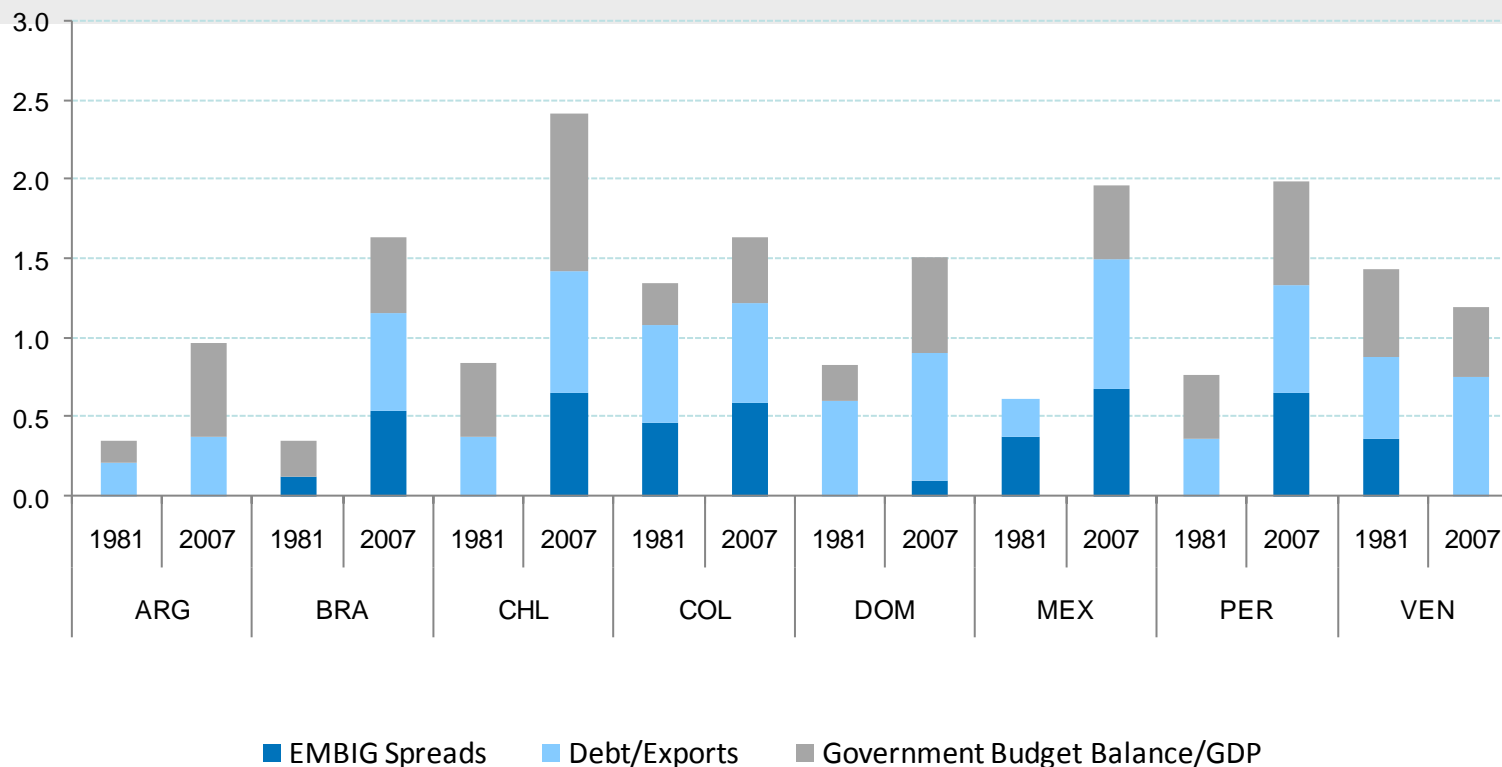


Source: OECD Development Centre calculations based on UNCTAD TRAINS database



La résilience de la politique fiscale : plus efficace, plus crédible et plus soutenable

Indice de résilience fiscale

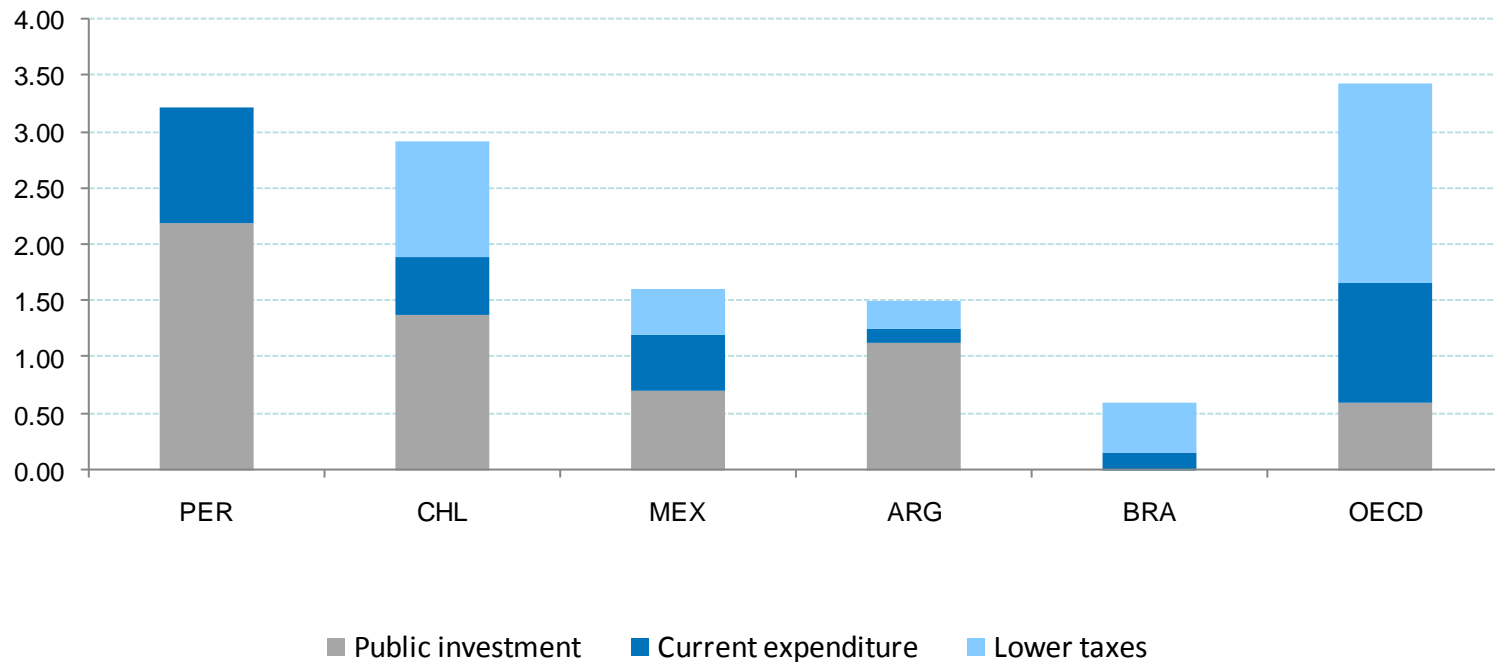


Source: OECD Development Centre calculations based on World Bank GDF and WDI databases, ECLAC Economic Indicators and Statistics database (BADECON), IMF IFS database, Institutional Investors and Datastream database.



La politique fiscale : plus efficace

Stimulus fiscal dans une sélection de pays latino-américains

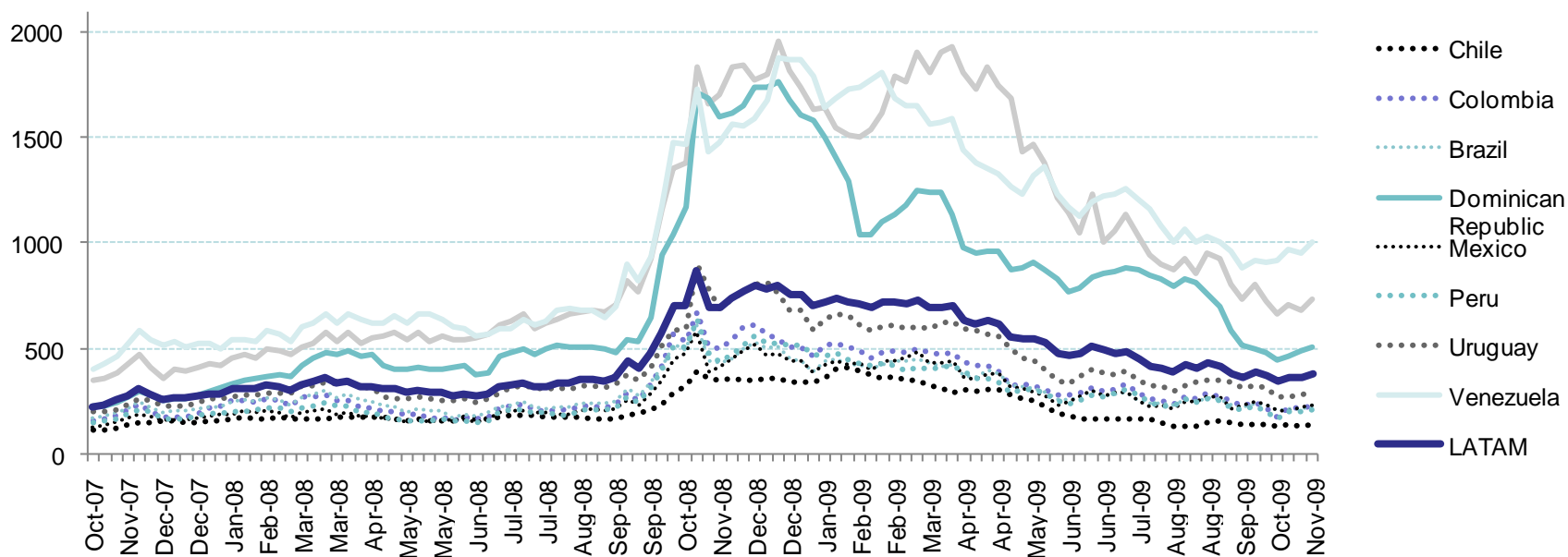


Source: OECD Development center (2009), IMF (2009) and National Ministries of Finance (Peru and Chile).



La politique fiscale : crédible, soutenable et cependant hétérogène

Spreads des Embi
(en points de base)

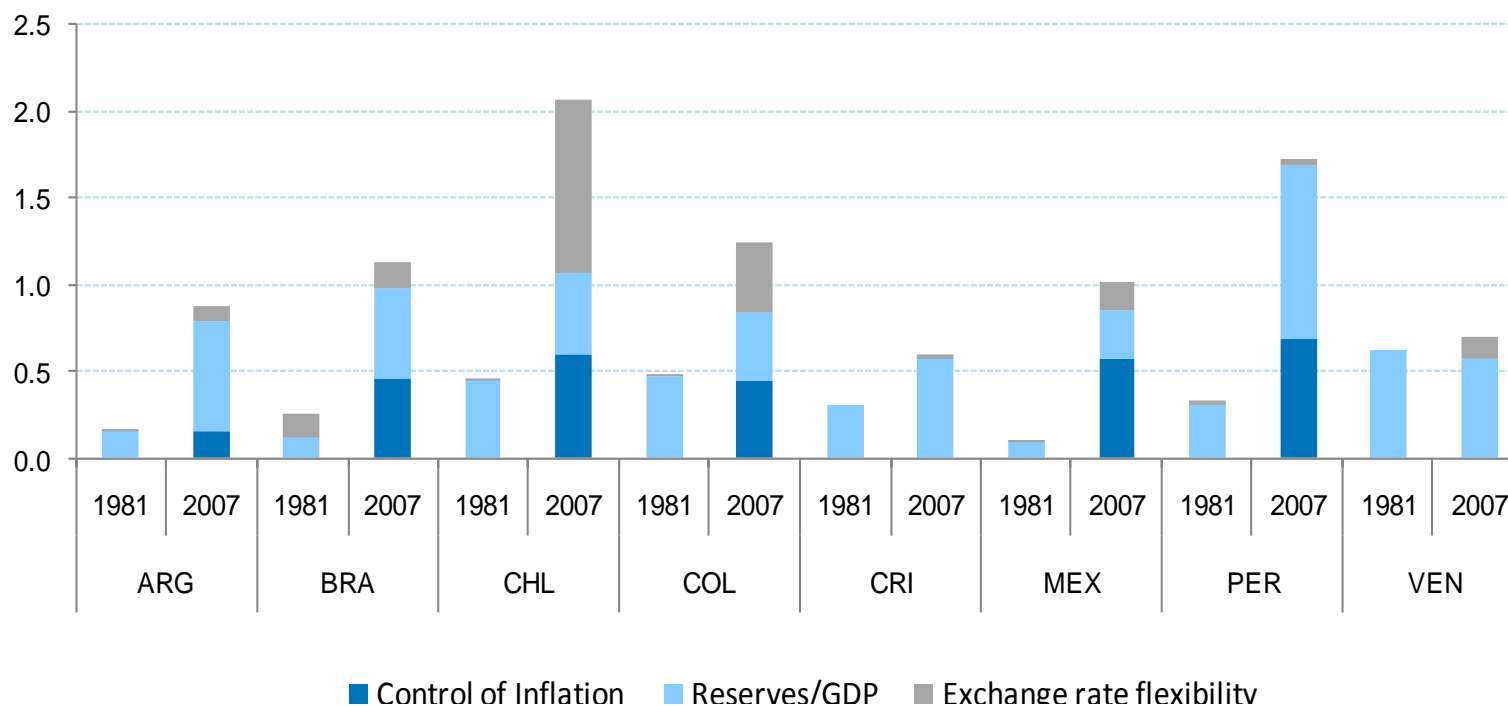


Source: OECD Development Centre calculations based on OECD Economic Outlook (2009), Consensus Forecast (June 2009) and IMF WEO database (April 2009).



La résilience de la politique monétaire : plus efficace, plus crédible et soutenable

Indice de résilience monétaire

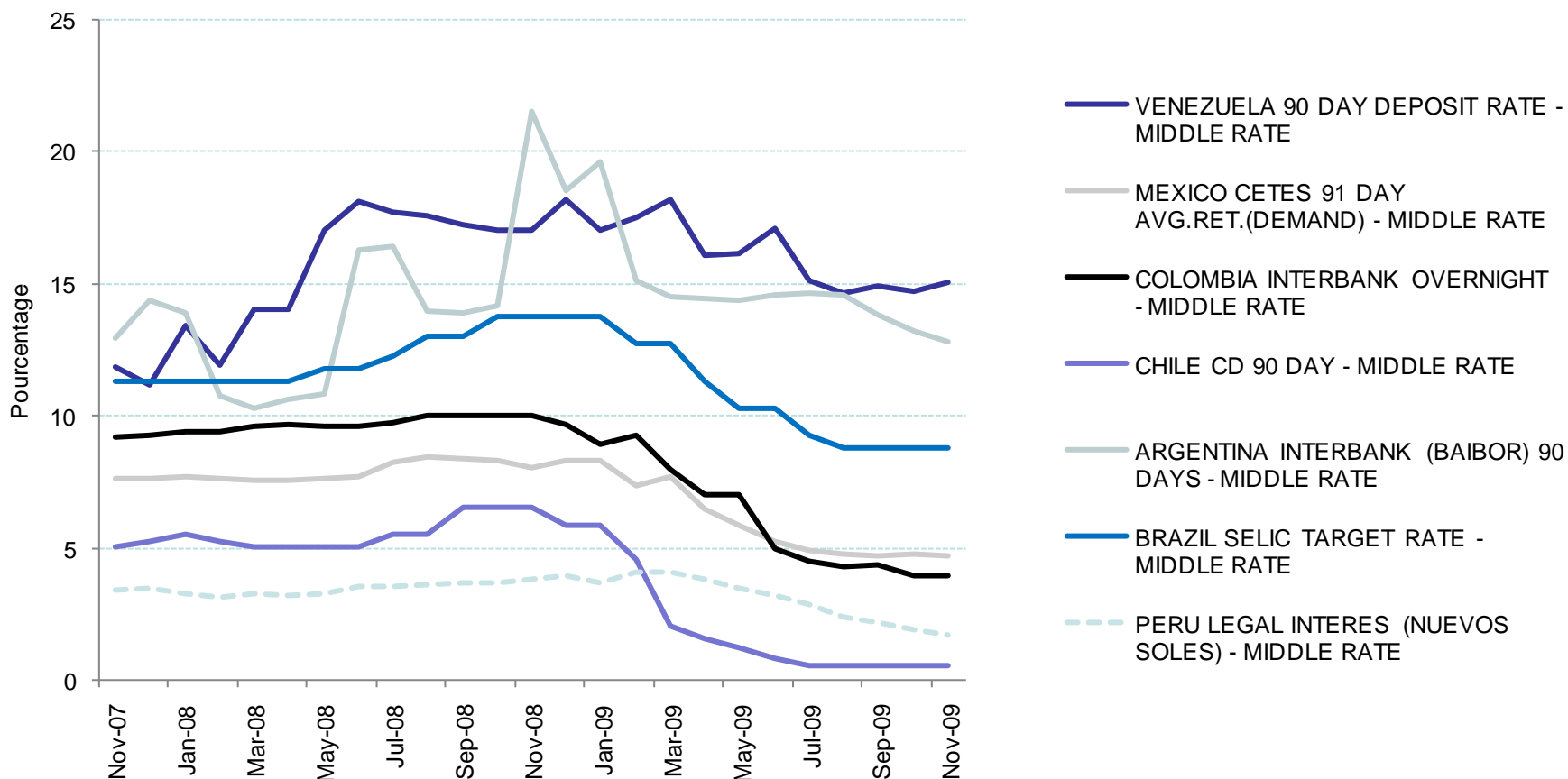


Source: OECD Development Centre calculations based on World Bank GDF and WDI databases, ECLAC Economic Indicators and Statistics database (BADECON), IMF IFS database, Institutional Investors and Datastream database.



La politique monétaire : plus efficace... mais hétérogène

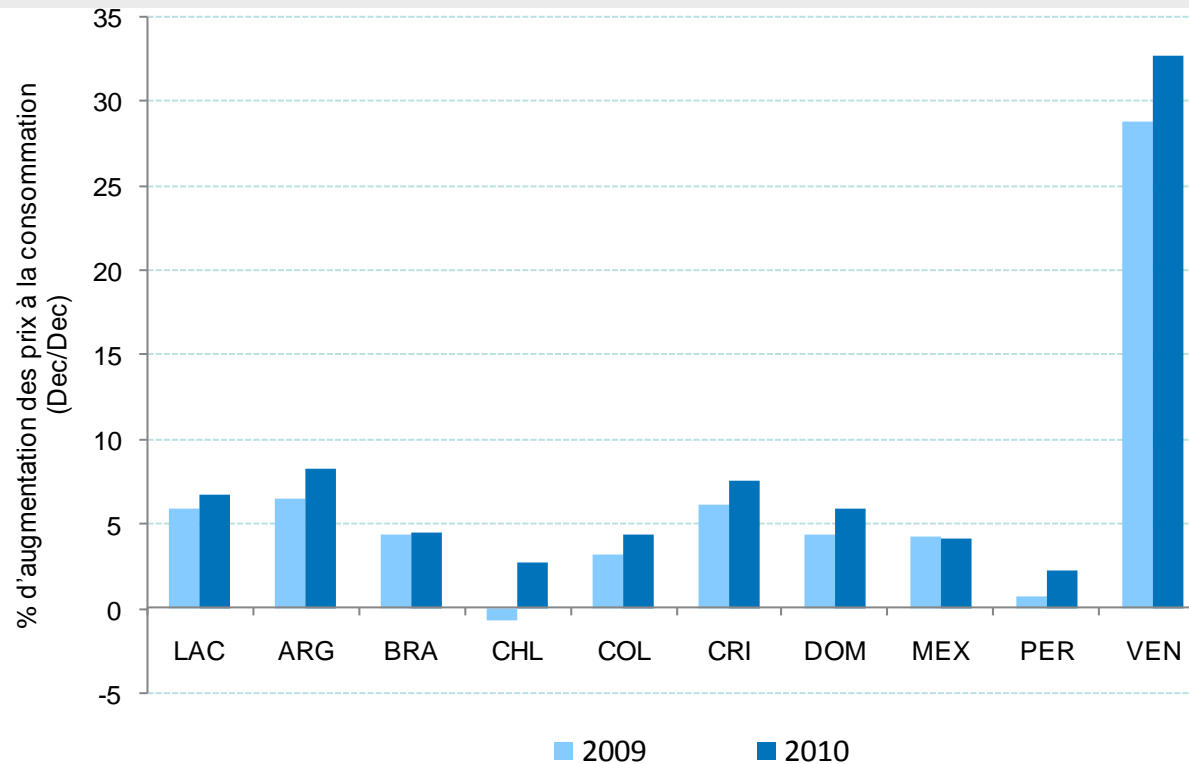
Taux d'intérêts





La politique monétaire : crédible et soutenable

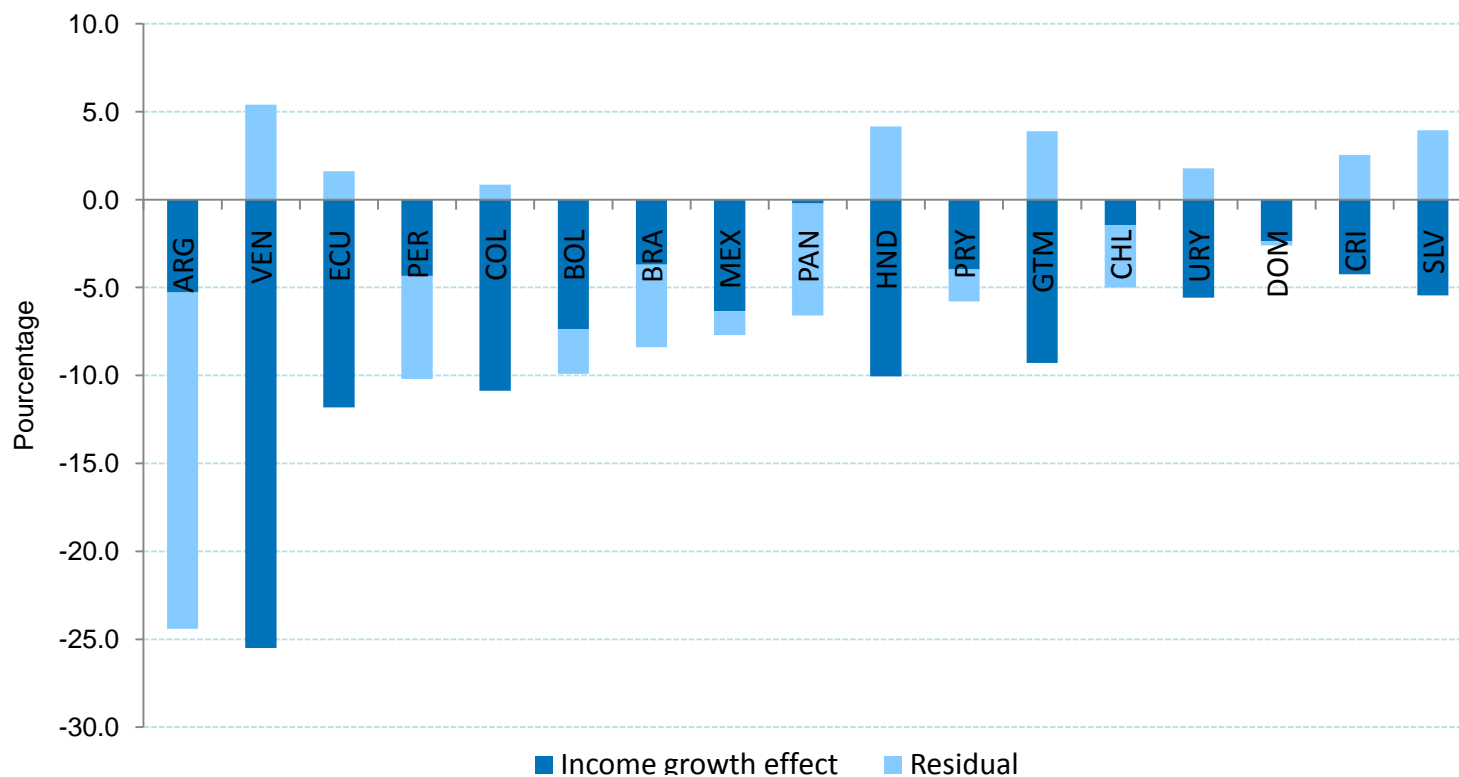
Prévisions d'inflation



Source: OECD Development Centre calculations based on OECD Economic Outlook (2009), Consensus Forecast (June 2009) and IMF WEO database (April 2009).

La baisse du taux de pauvreté avant la crise est en grande partie due à la croissance

Analyse du ratio d'effectif (comptage) de diminution de la pauvreté

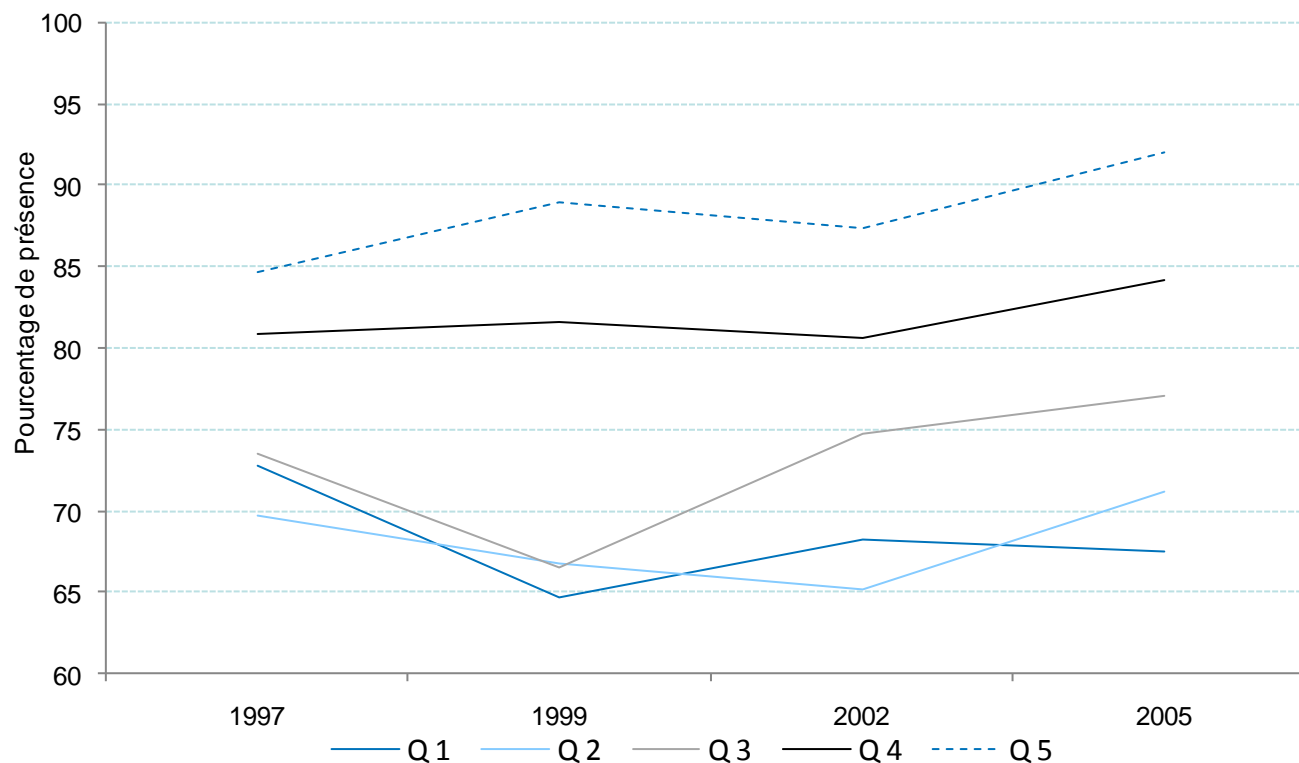


Source: OECD Development Centre calculations based on SEDLAC database, ECLAC Social Indicators and Statistics database (BADEINSO) and the World Bank WDI database.



Le caractère cyclique du niveau de pauvreté peut entraîner les ménages dans des trappes à pauvreté

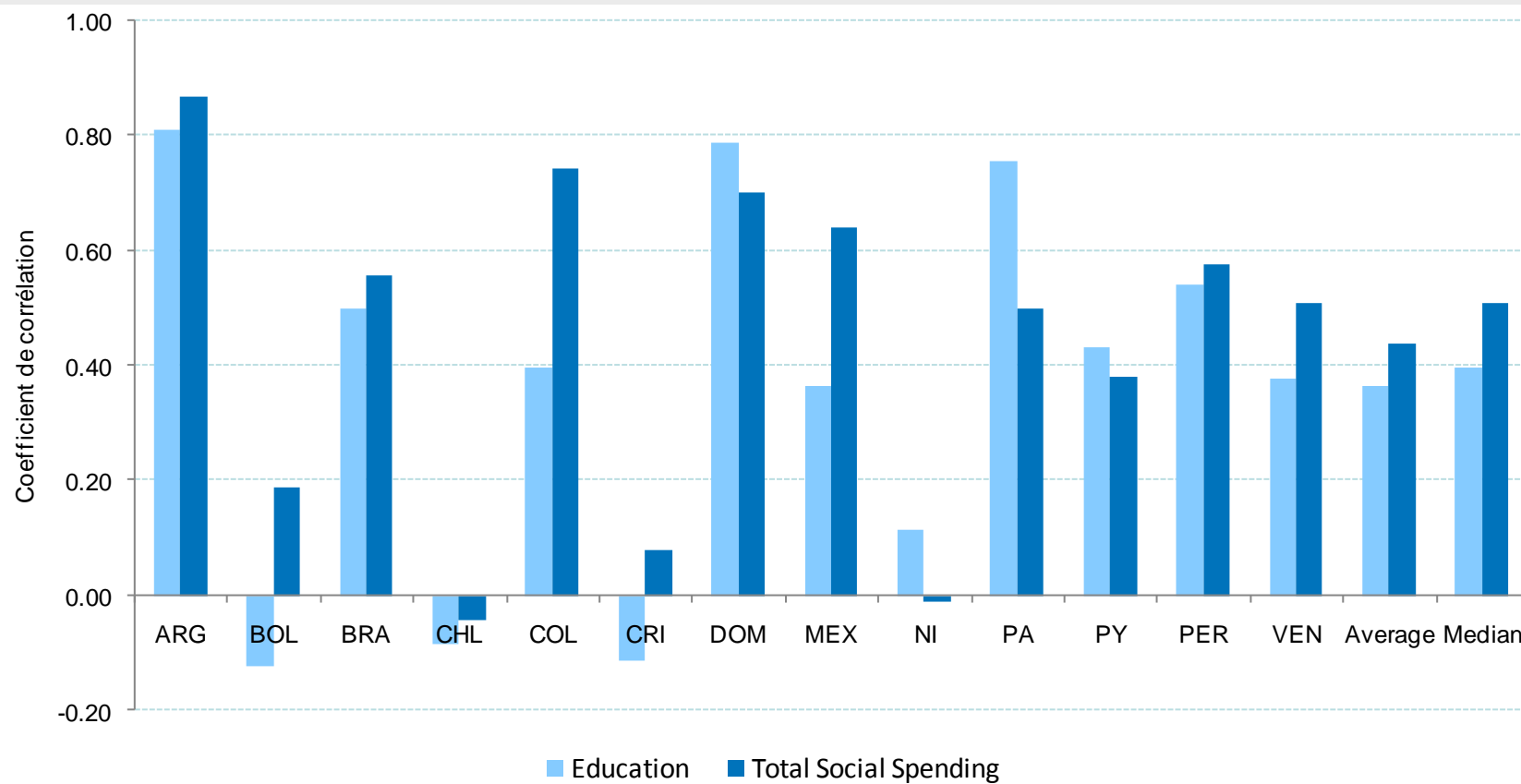
Présence à l'école en Equateur pour des cohortes de 13 à 19 ans par quintiles de revenus



Source: ECLAC Social Indicators and Statistics database (BADEINSO)

Les dépenses sociales sont historiquement basses et pro-cycliques en Amérique latine

Education et dépenses sociales totales par pays

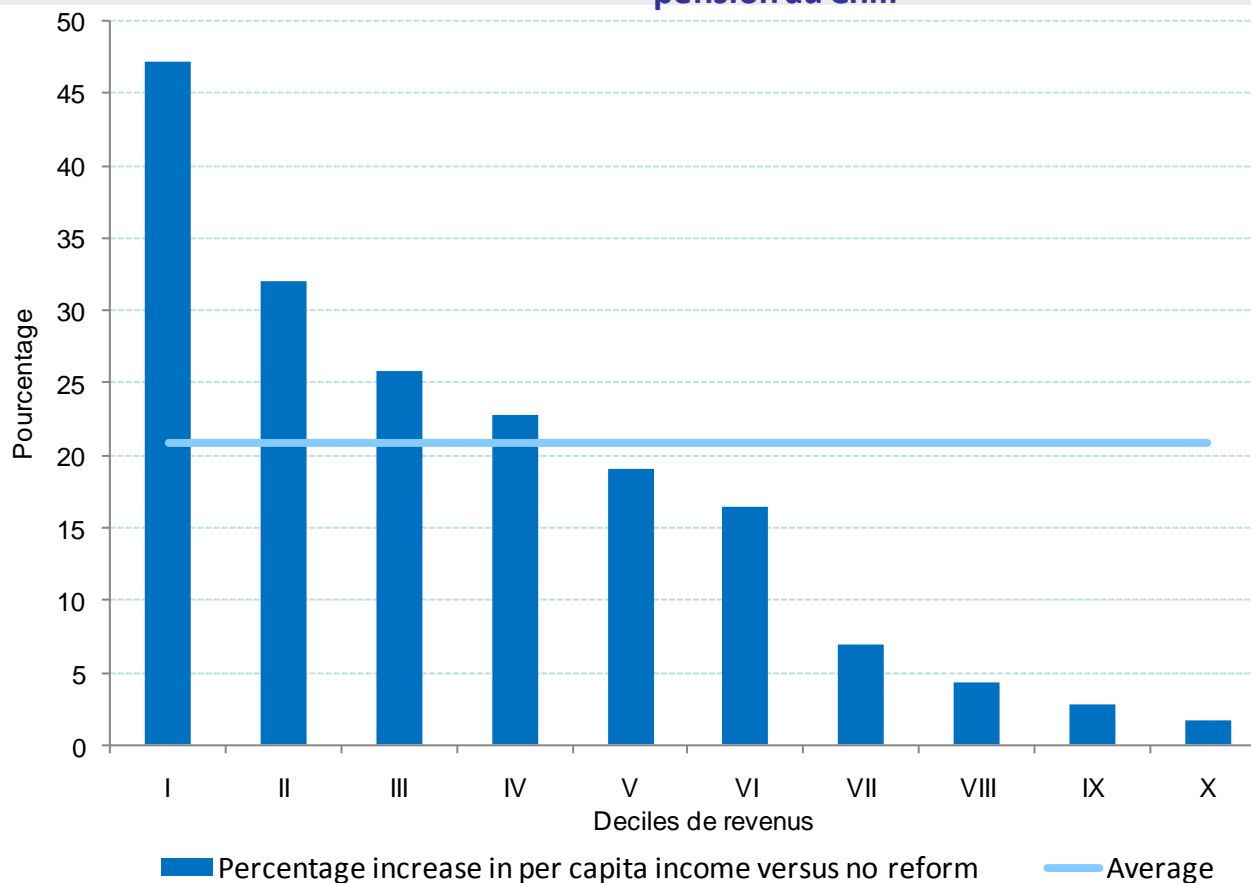


Note : All amounts are HP filtered constant price series in logarithms
 Source : OECD Development center calculations based on ECLAC Social Indicators and Statistiques database (BADEINSO)



La politique sociale : besoin d'une politique ciblée et soutenable

Impact du pilier de solidarité du nouveau système de fonds de pension au Chili



Source: Huepe, M.(2008).



La crise va-t-elle entrainer la région dans une nouvelle trappe ?

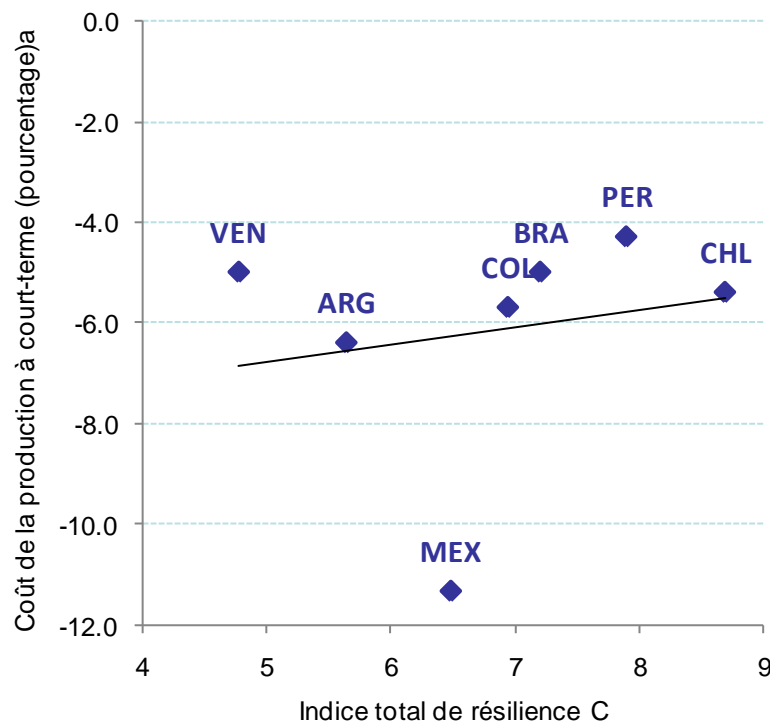
1. Sur bien des aspects, la récession globale de 2008-2009, est aussi importante, si ce n'est plus, que celle des années 80...
2. *Mais les économies latino-américaines ont su tirer des leçons des crises passées*
3. *Et la région est maintenant préparée à faire face à la crise sans tomber dans une trappe*



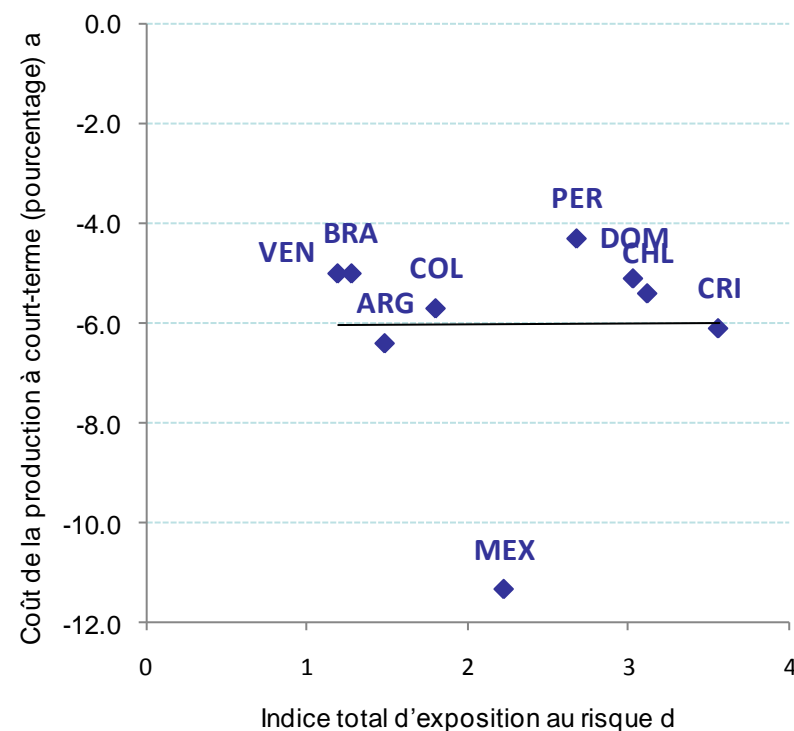
3. L'Amérique latine après la crise

Le niveau global d'exposition au risque des économies n'est pas corrélé avec les impacts cycliques

Panel A



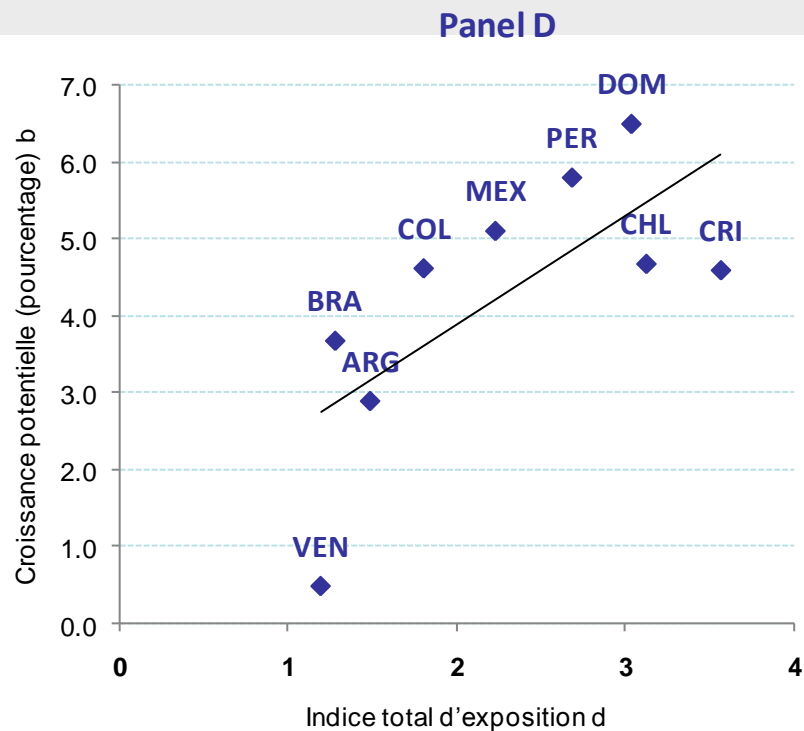
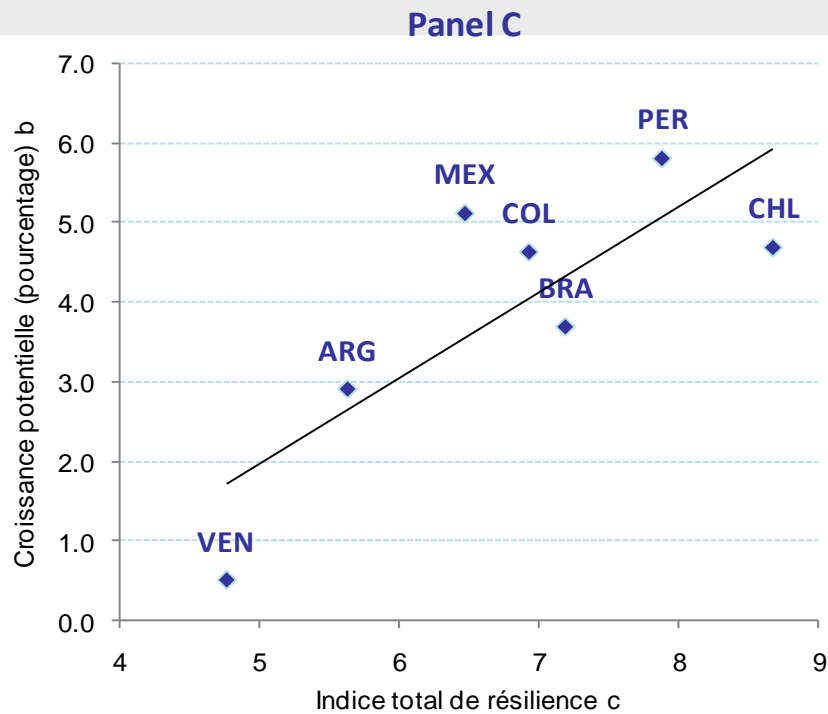
Panel B



Source: OECD Development Centre calculations based on OECD Economic Outlook (2008b, 2009), Consensus Forecast (June 2009), IMF WEO and World Bank WDI databases.

3. L'Amérique latine après la crise

En revanche, la dépendance et la résilience sont fortement corrélées avec le développement à long terme



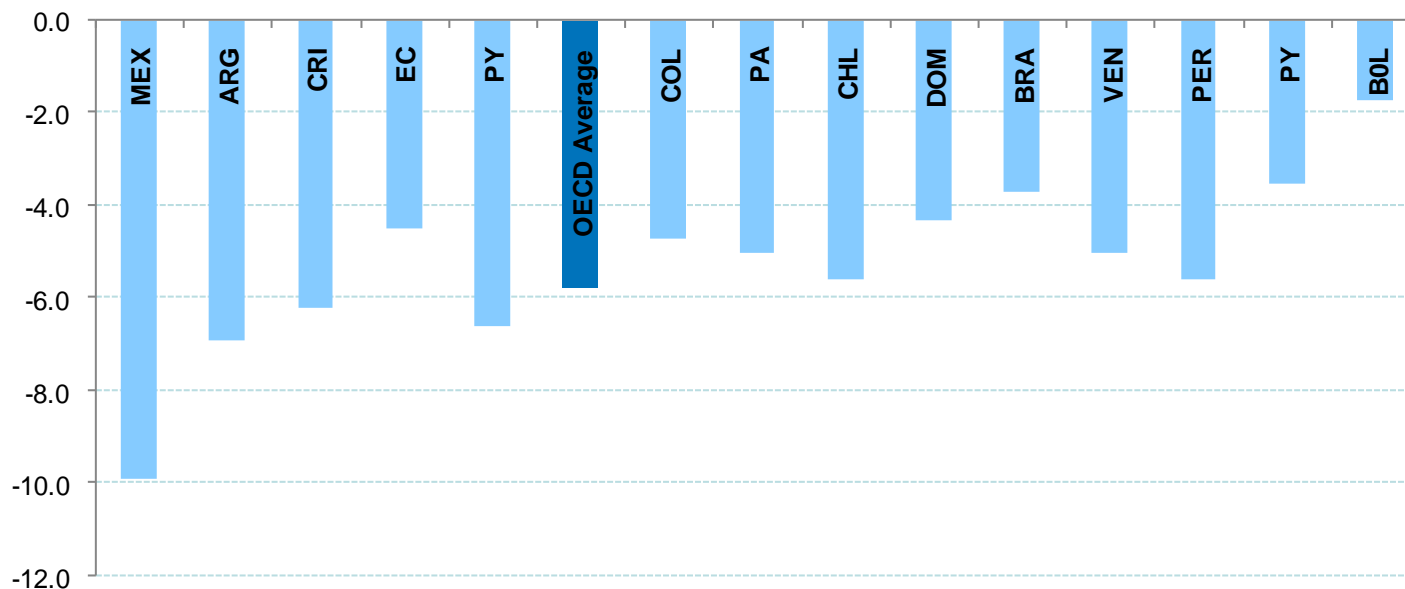
Source: OECD Development Centre calculations based on OECD Economic Outlook (2008b, 2009), Consensus Forecast (June 2009), IMF WEO and World Bank WDI databases.



3. L'Amérique latine après la crise

Les prévisions du marché soutiennent l'idée que l'Amérique latine a la force nécessaire pour surmonter la crise...

Coût de production de la crise à court terme



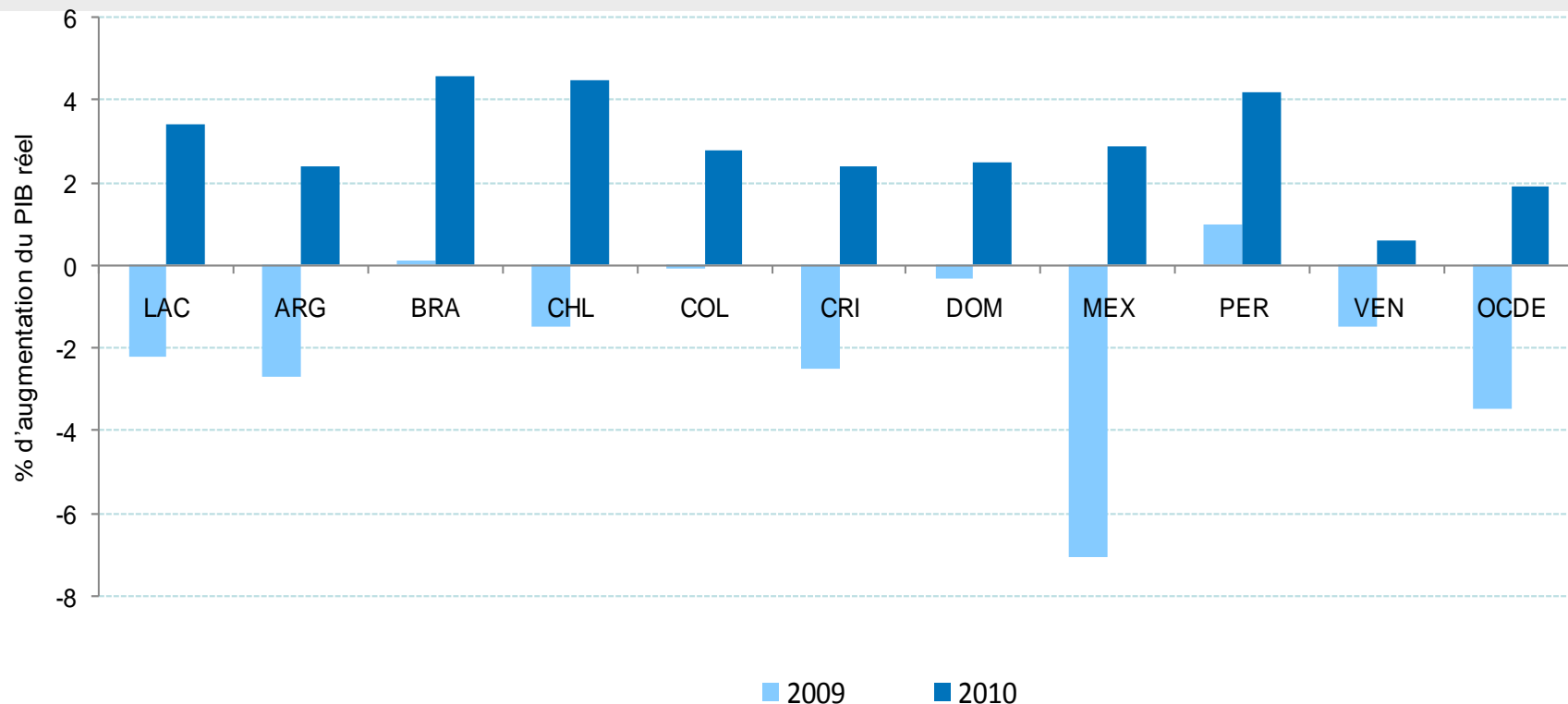
Source: OECD Development Centre calculations based on OECD Economic Outlook (2008b, 2009) and Consensus Forecast (June 2009)



3. L'Amérique latine après la crise

... et que la résilience de la région lui permettra d'éviter de tomber dans une nouvelle trappe

Croissance : prévisions du marché



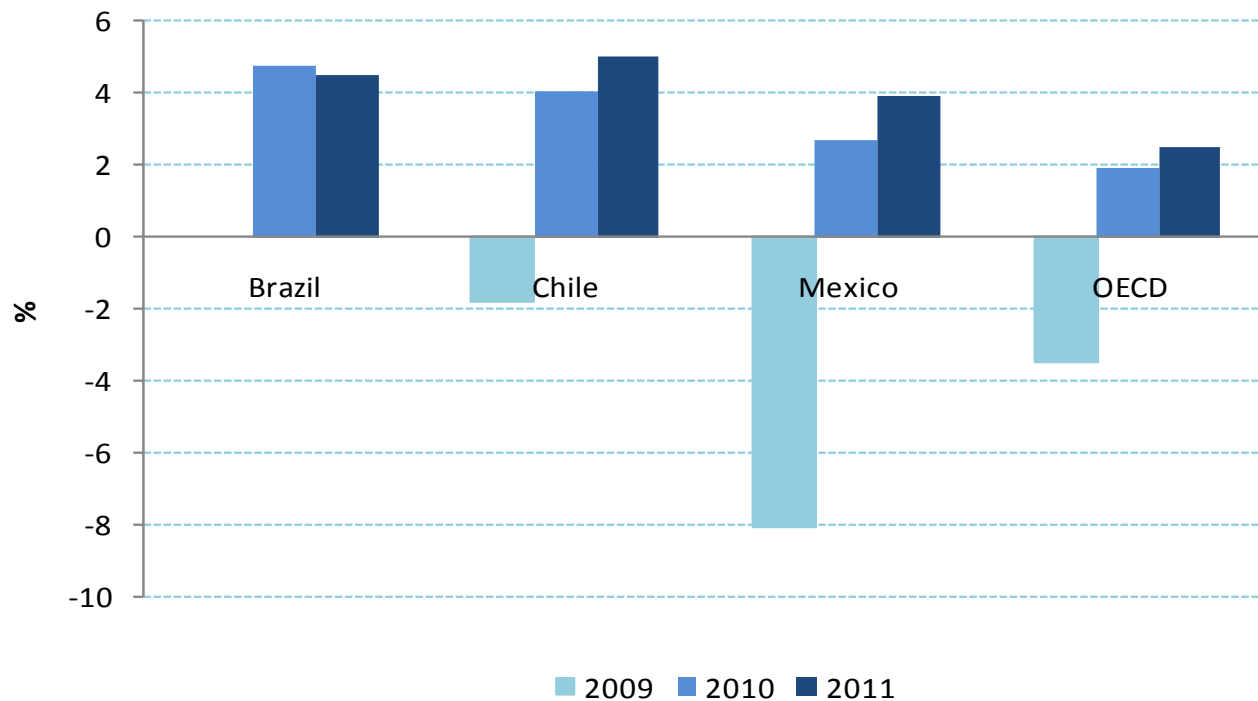
Source: Consensus Forecast (Nov 2009)



3. L'Amérique latine après le crise

... et que la résilience de la région lui permettra d'éviter de tomber dans une nouvelle trappe

Croissance : prévisions de l'OCDE



Source: OECD Economic Outlook November 2009



Latin American Economic Outlook 2010

Macroeconomic Overview

www.oecd.org/dev/leo

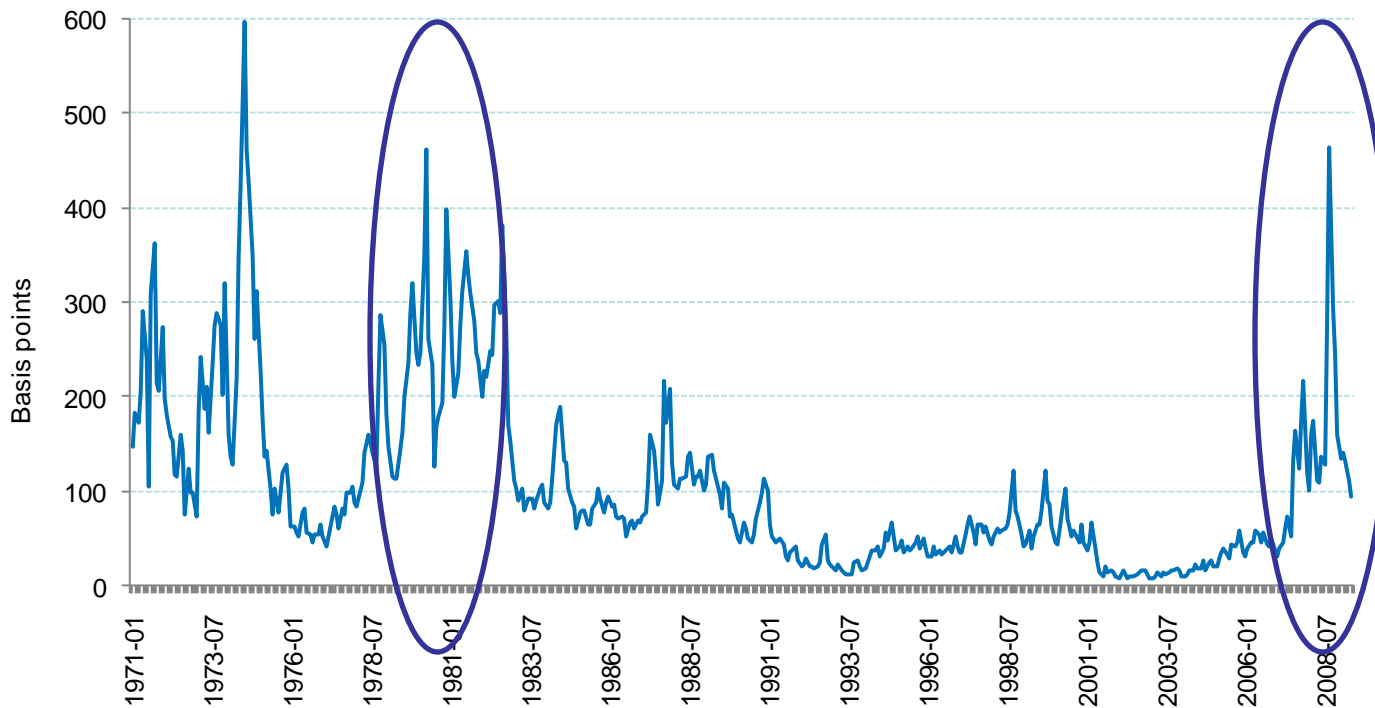
December 2009



1. The latest global crisis

On many fronts, the 2008-2009 global recession is as big, if not bigger than the crisis of the 80's ...

TED spreads

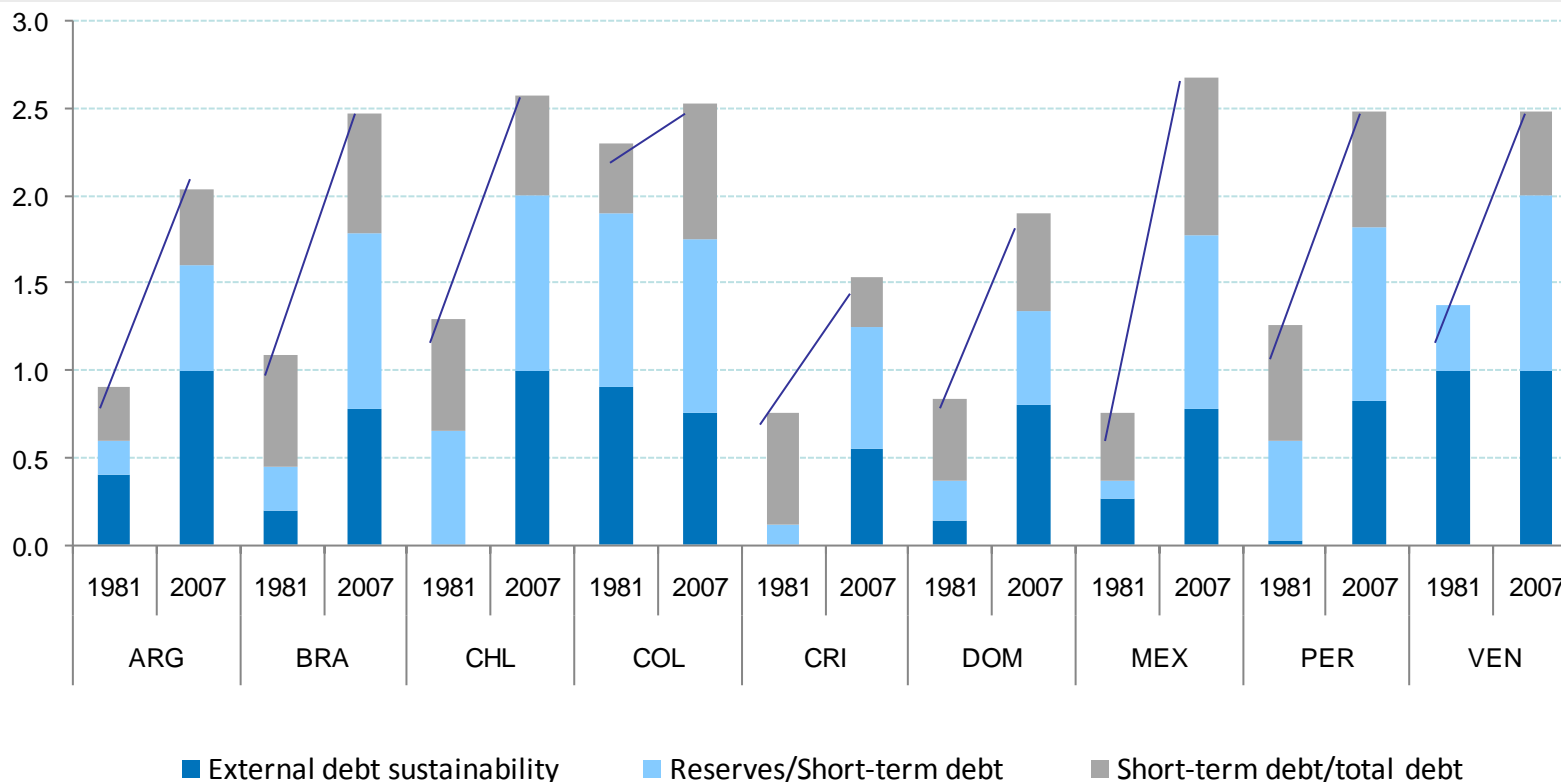


Source: OECD Development Centre calculations based on Federal Reserve Board, Selected Interest Rates database



But again most countries show stronger resilience to withstand adverse financial shocks

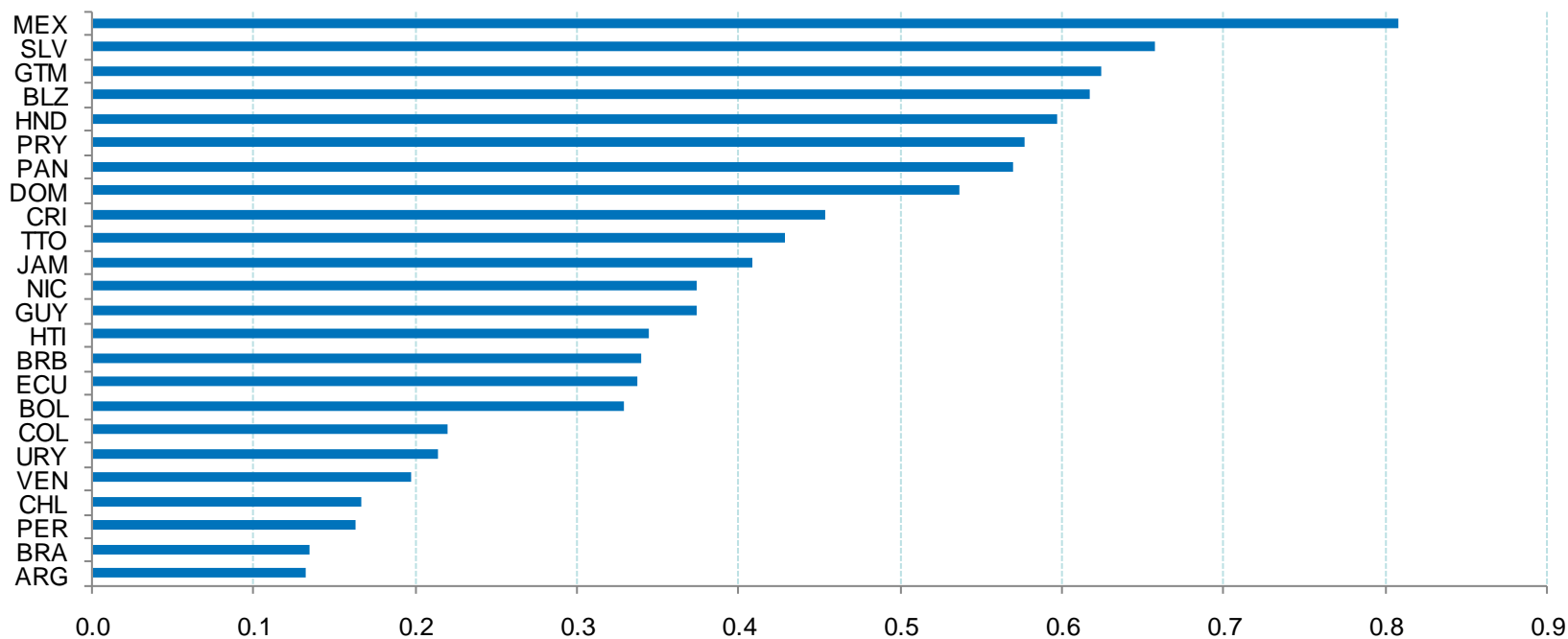
External financial resilience index





... but the region is also more resilient to withstand adverse current account shocks.

Herfindahl-Hirschman Concentration Index of migrant stocks in 2000 (0 - 1)

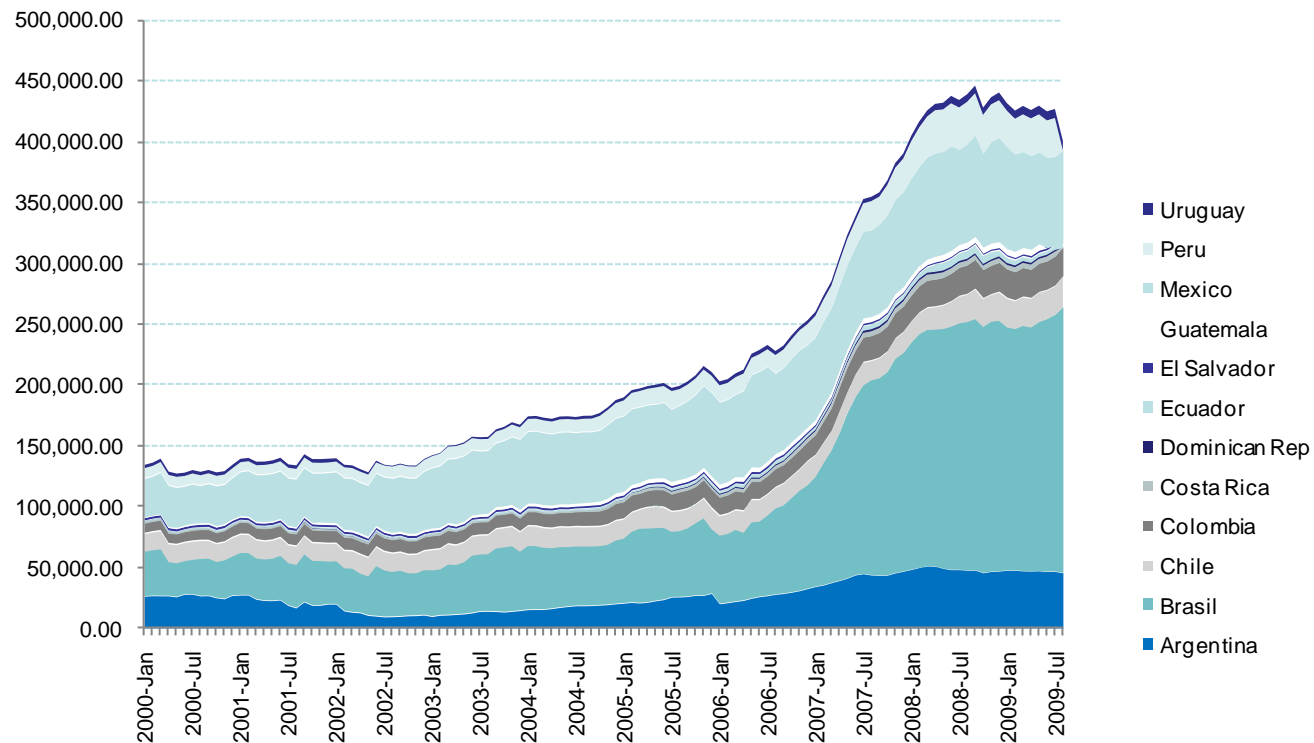


Source: OECD Development Centre Calculations based on Ratha D. and Shaw W. (2007)



Monetary Policy: Credible and sustainable

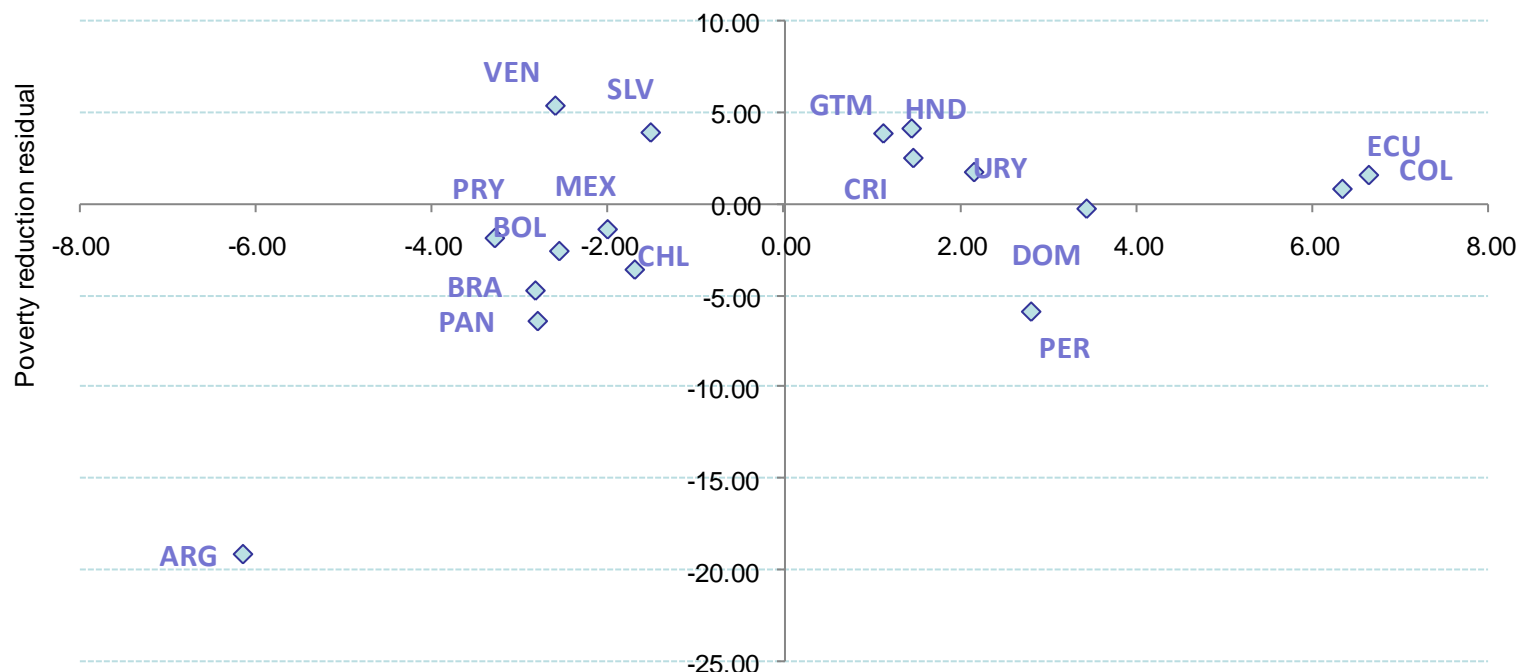
**Reserves
(US dollars)**



Source: OECD Development Centre calculations based on OECD Economic Outlook (2009), Consensus Forecast (June 2009) and IMF WEO database (April 2009).

Social policy: But a significant part was due to changes in income distribution (less cyclical, in theory)

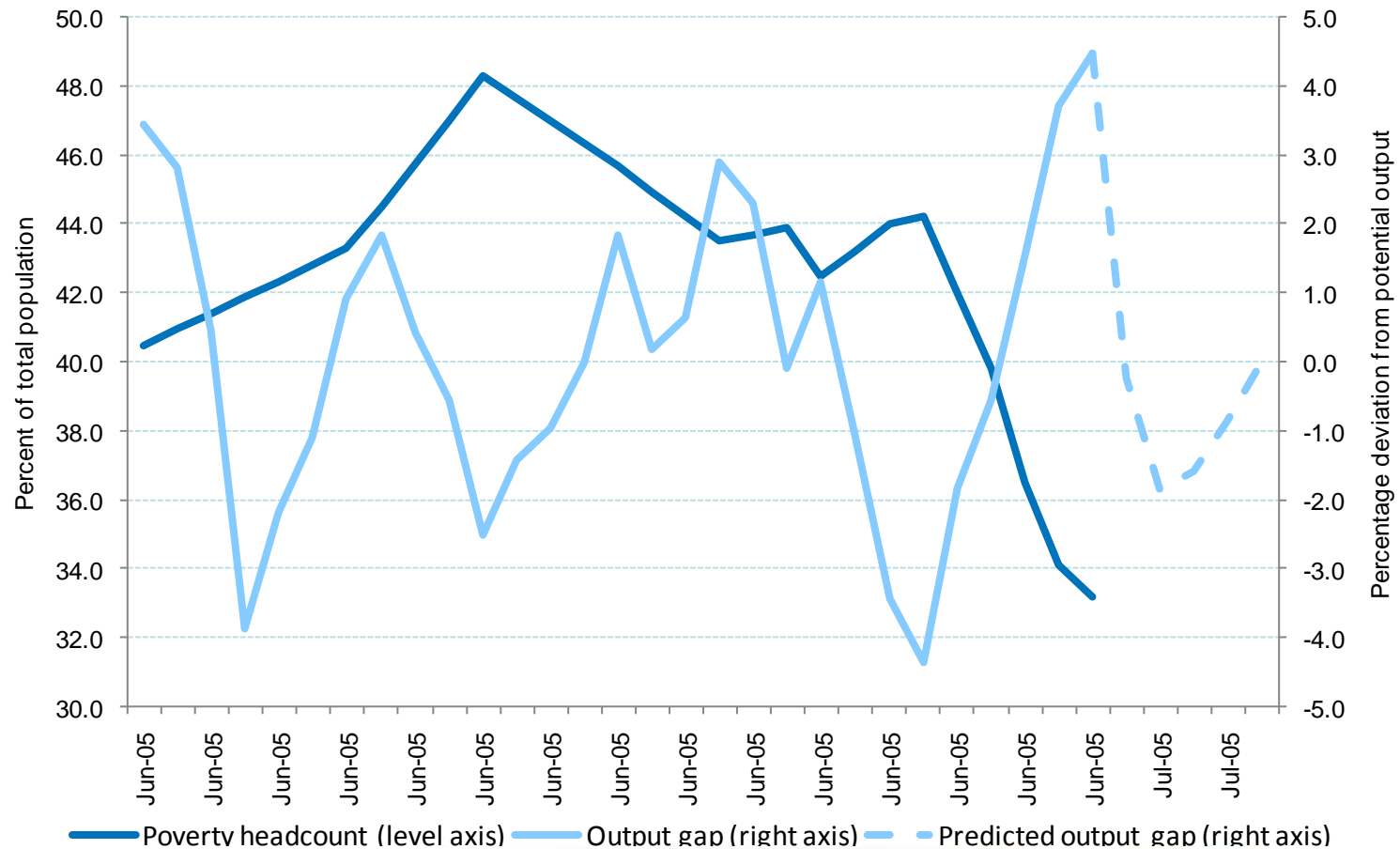
Poverty reduction not explained by income growth and change in inequality



Residual percentage point change in Gini coefficient (2003 - 2007) controlling for income per capita growth

Social policy: Effective structural and discretionary policy should mitigate the expected rise in poverty headcounts.

Poverty and the business cycle in Latin America



Source: OECD Development Centre calculations based on ECLAC Social Indicators and Statistics database (BADEINSO) and IMF WEO database (April 2009).