

Dimensions régionales du développement - Efficacité de l'aide

Réunion du Groupe d'Orientation des Politiques (GOP)
Paris, 18-19 juin 2009

Club du Sahel et de l'Afrique de l'Ouest (CSAO/OCDE)

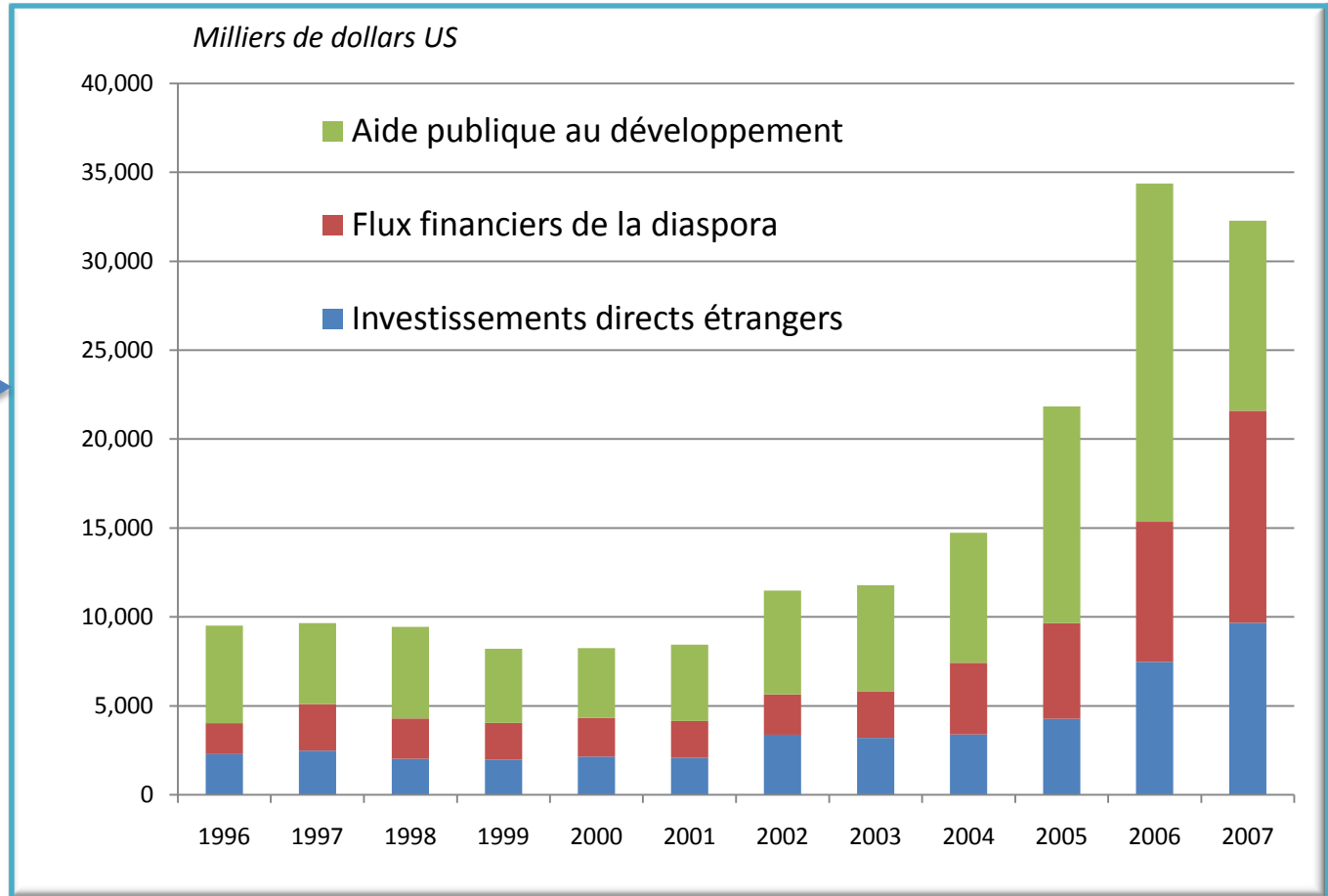


Présentation par Christophe Perret du CSAO - www.westafricaclub.org



I. Efficacité de l'aide régionale

Tendances de
l'aide en Afrique
de l'Ouest



Perspectives
internationales

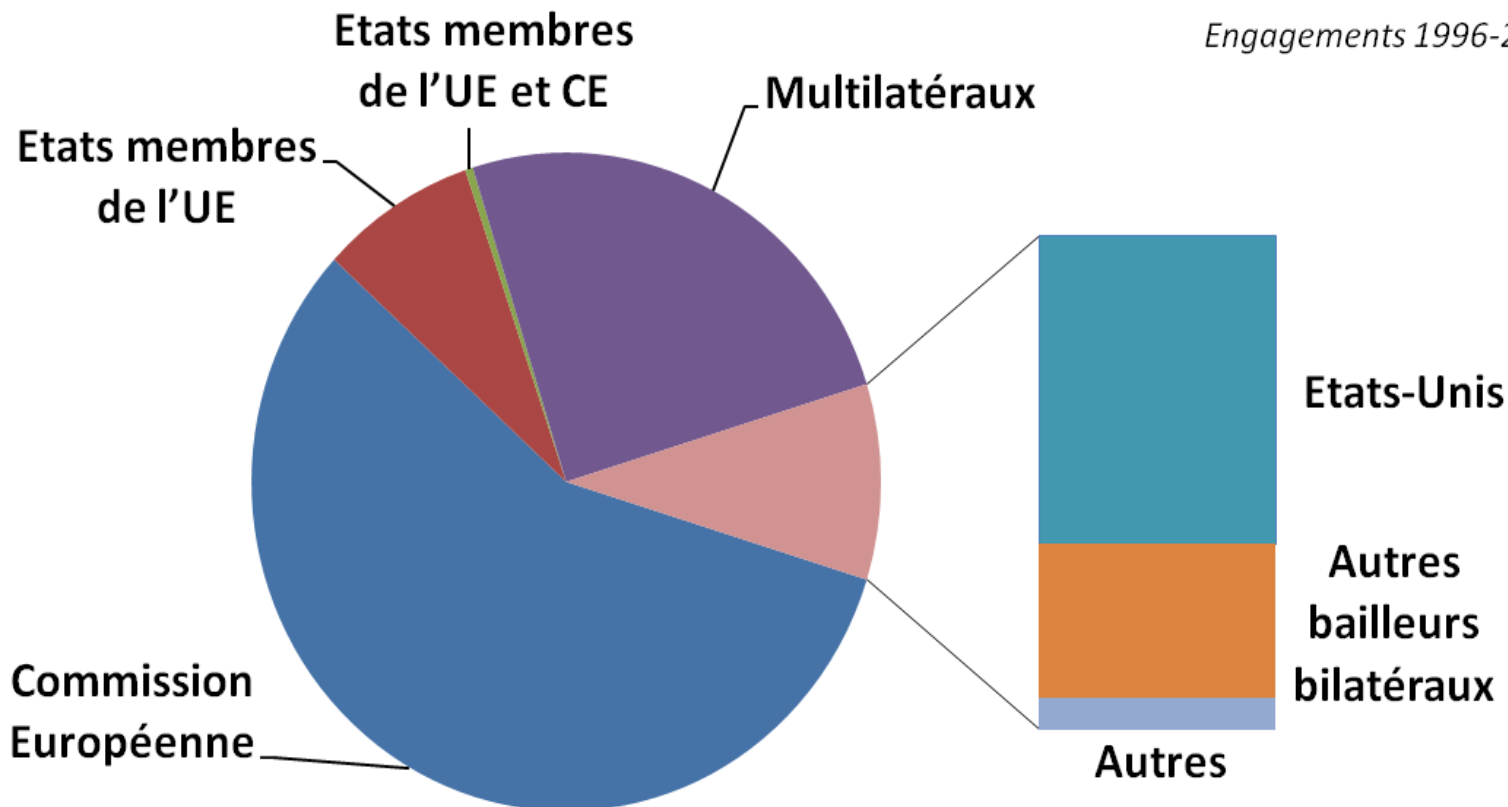
Le Comité d'aide au développement (CAD) estime que l'APD totale augmentera de 25 milliards de dollars US entre 2008 et 2010

> Aide aux institutions régionales en Afrique de l'Ouest

2 % de l'APD

Sources de financement

- ⇒ Appui institutionnel aux organisations régionales ;
- ⇒ Projets ou programmes régionaux sectoriels



> Aide régionale et Déclaration de Paris



Forum sur
l'efficacité de
l'aide, Accra

Examen par les
pairs

> *A l'avenir*

**Objectif : Plaidoyer
en faveur du régional**

Projet *Monitoring Regional
Integration* (Commission
européenne)

Améliorer l'efficacité de
l'aide régionale

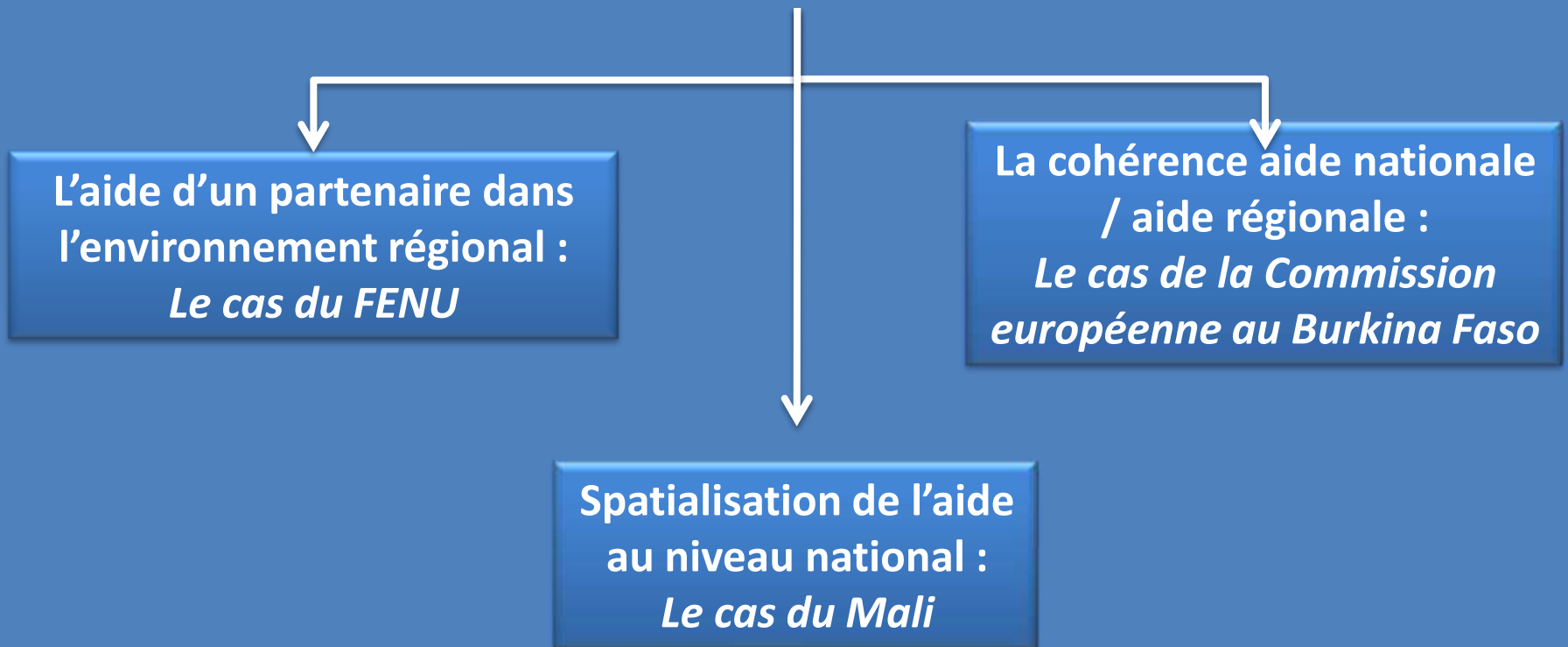
**Analyse de l'aide aux
organisations ouest-
africaines**

Enquêtes régulières auprès
des principaux partenaires

Enquêtes auprès de la
CEDEAO et de UEMOA

**Suivi de l'aide régionale
dans les outils
statistiques du CAD ?**

II. Cohérence géographique de l'aide



> Spatialisation de l'aide au niveau national

Projets d'appui aux collectivités locales au Mali

Approche nationale

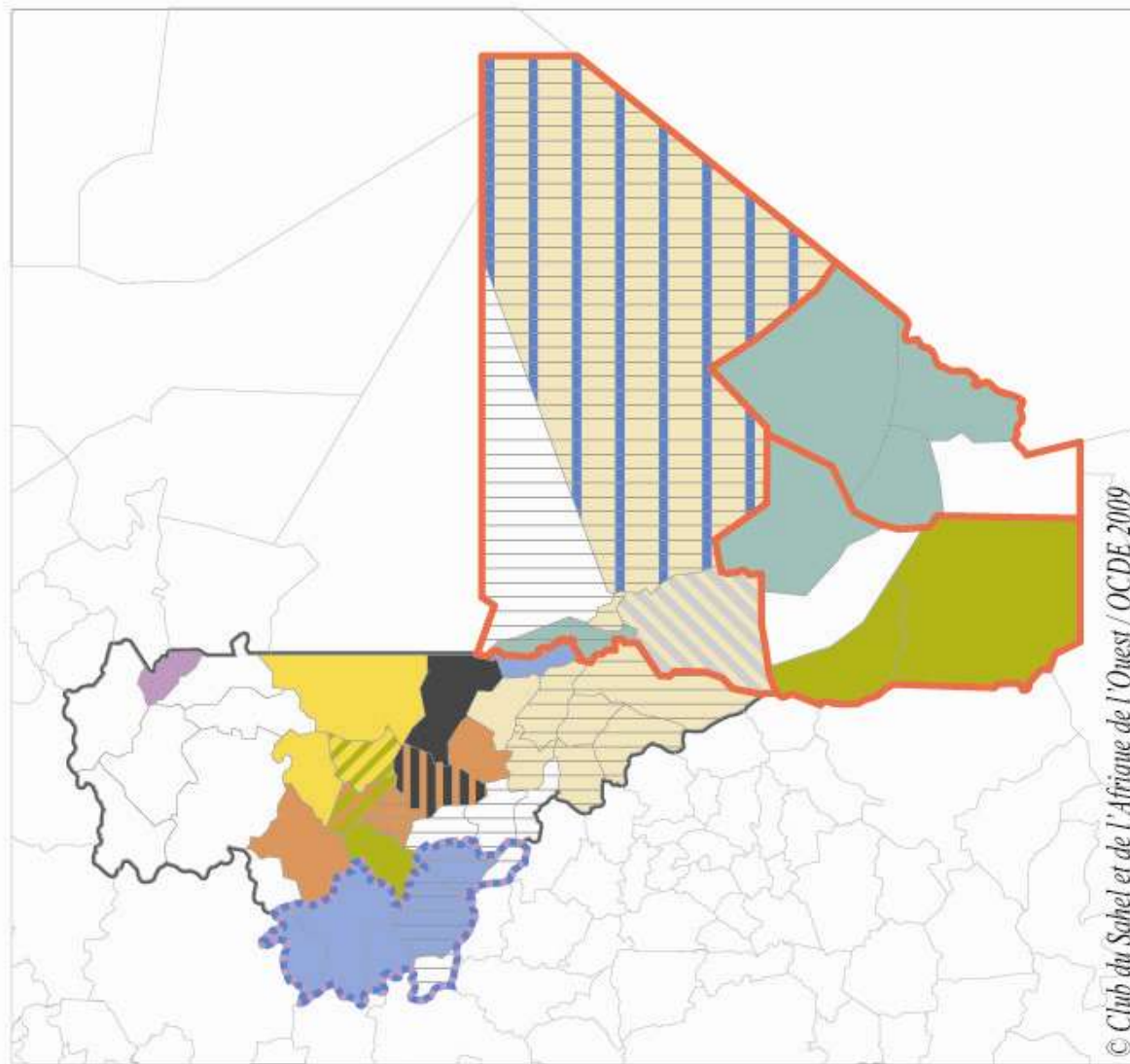
PARAD (UE)

Niveau régional

- DDC
- AFD (PADCM)
- UE* (ADERE)

Niveau cercle, communal ou inter-communal

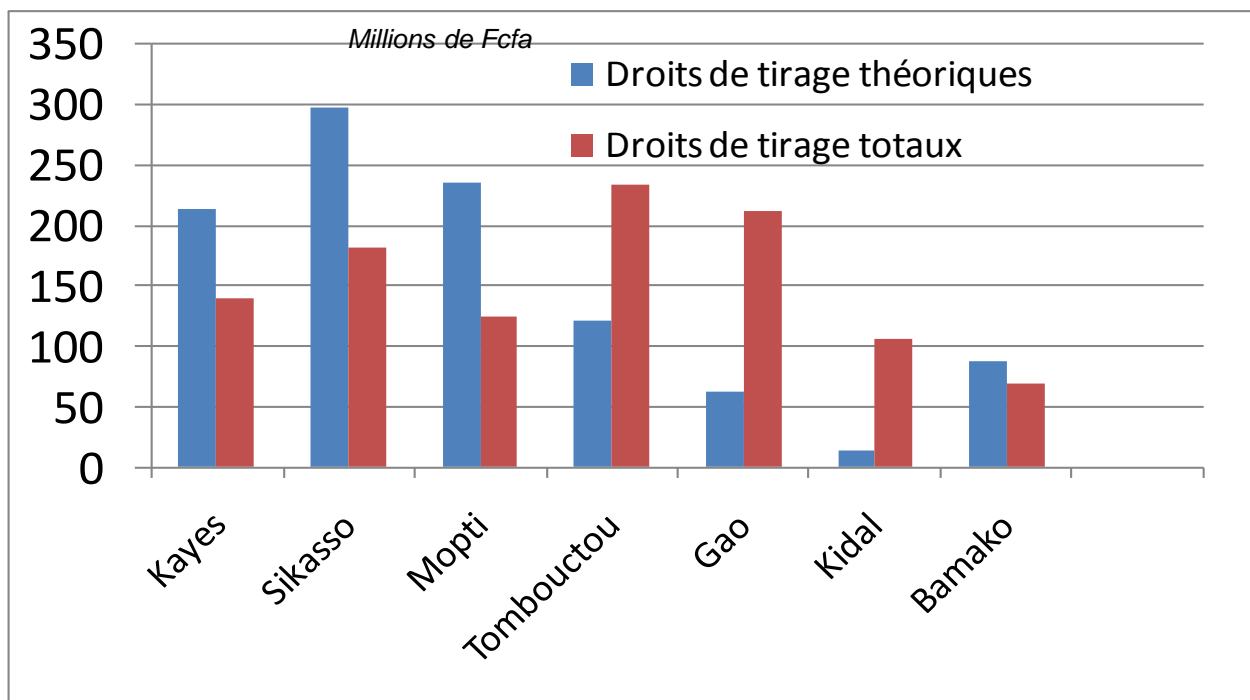
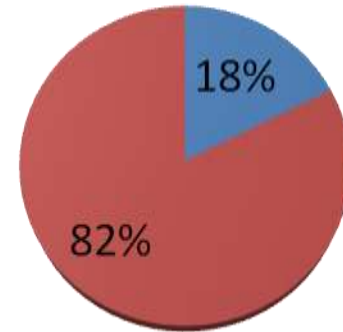
- DDC
- DED
- SNV
- PACT (GTZ - DED)
- AFD (PADCM)
- CTDL (FENU - PNUD - UE - FBS - Luxembourg)
- UE* (ADERE)
- CTB
- IFAD
- PACR



>> Fonds géographiques & sectoriels

Fonds National d'Appui aux Collectivités Territoriales
30 milliards de F CFA (2008),
soit 4 % de l'APD au Mali

- Fonds généraux
- Fonds géographiques et sectoriels



Distorsion dans l'allocation des ressources aux CL. Le cas des collectivités régionales

> La cohérence de l'aide nationale / régionale

Évaluation de la coopération entre
la Commission européenne et l'Afrique de l'Ouest

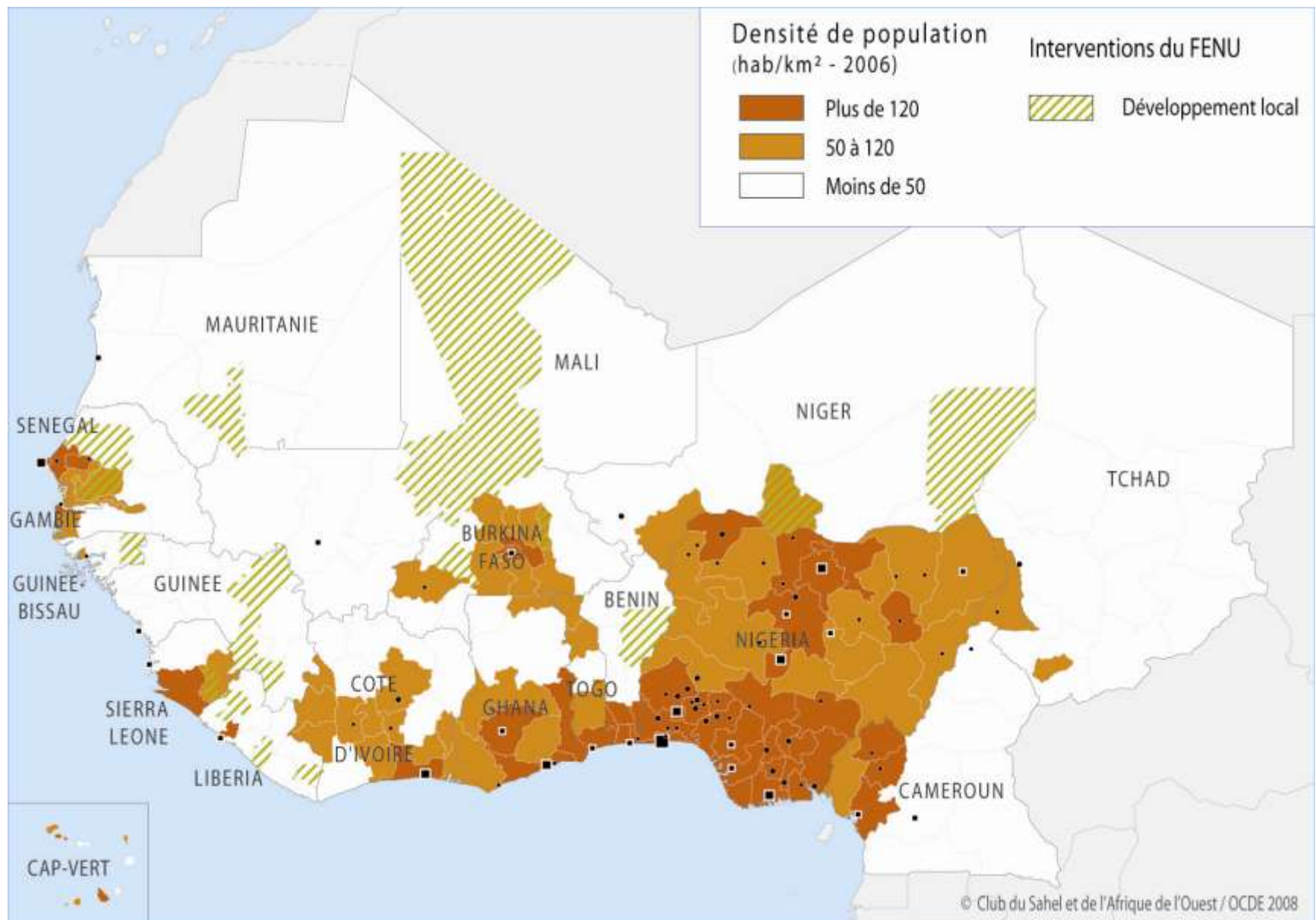
Faible cohérence
PIR/PIN

Le cas du Burkina Faso
avec la Commission
européenne et l'UEMOA



> L'aide dans l'environnement régional

Le Cas du FENU



> La dimension macro-régionale

Sécurité alimentaire et zones écologiques fragiles

Systèmes de production agricoles

Dispersé (aride)

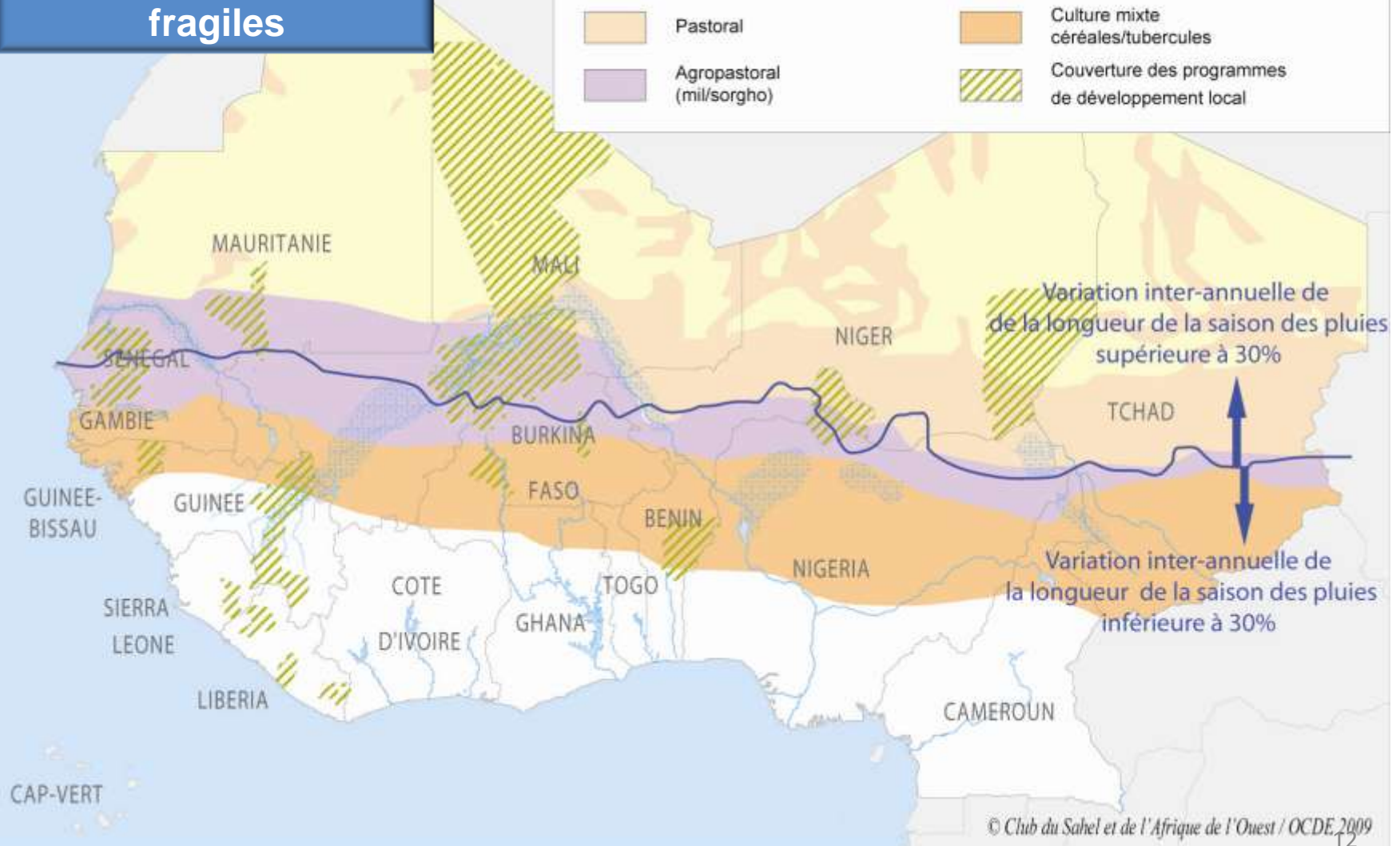
Pastoral

Agropastoral (mil/sorgho)

Irrigué

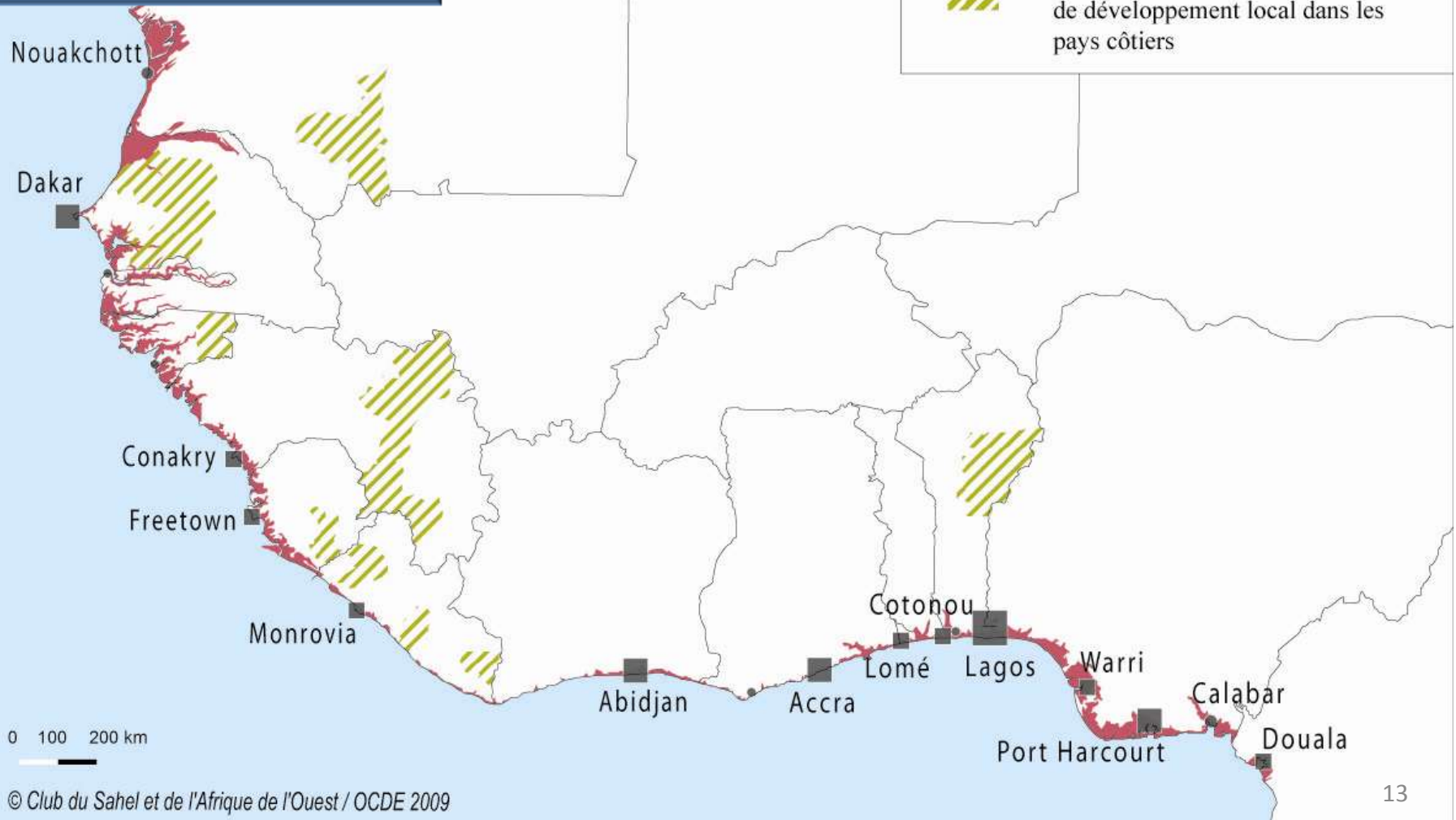
Culture mixte céréales/tubercules

Couverture des programmes de développement local



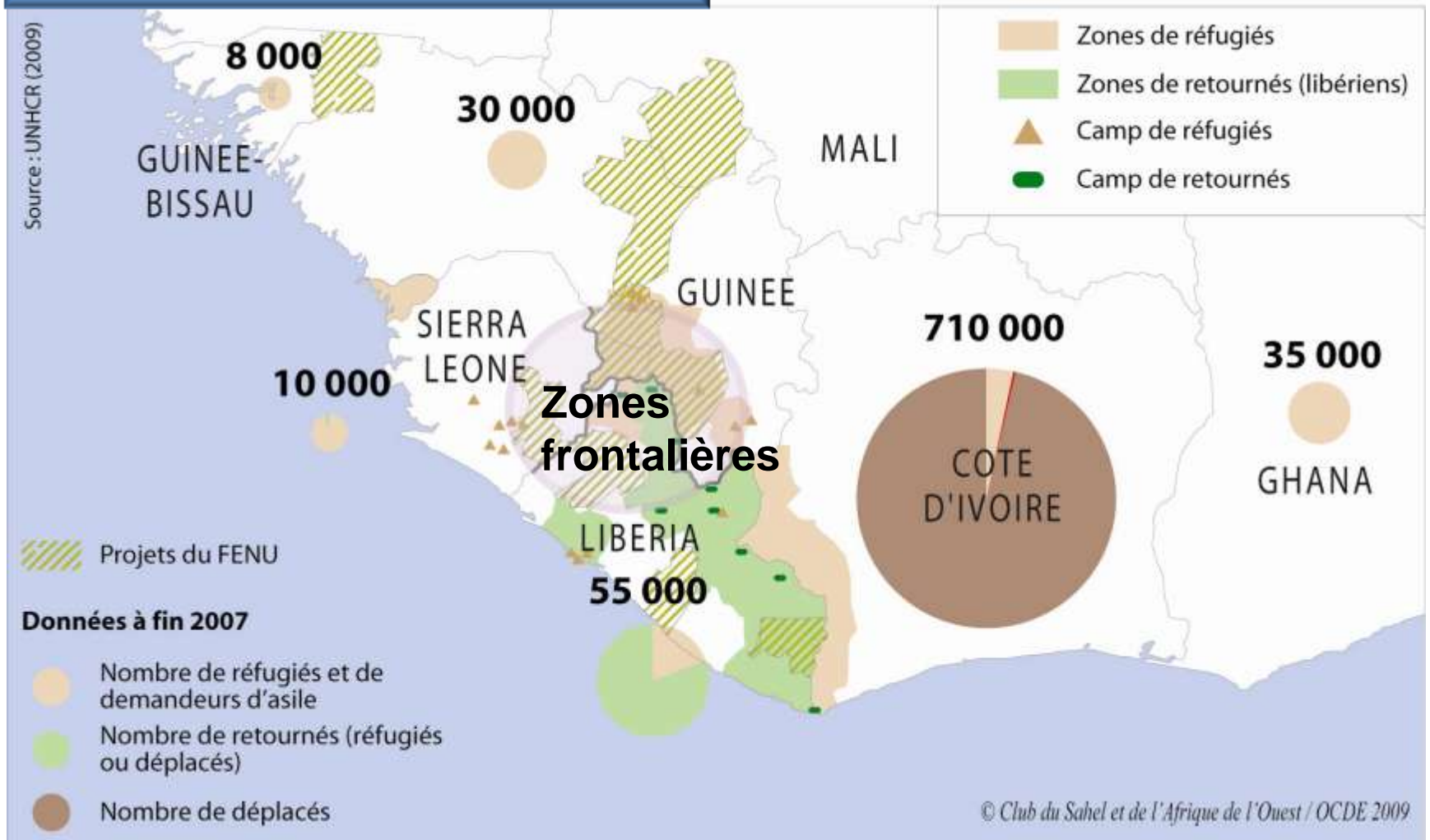
> La dimension macro-régionale

Changements climatiques et zones côtières



> La dimension transfrontalière

Dynamiques transfrontalières dans les zones post-conflit



> *Mener une réflexion sur l'efficacité de l'aide*

Efficacité de l'aide régionale

Cohérence géographique de l'aide

⇒ Rôle de plaidoyer (OCDE, Afrique de l'Ouest)

⇒ Renforcer le rôle de services aux membres (analyse de l'aide des donateurs)

Possibilité d'un prochain Rapport sur l'Aide ?