

## Pourquoi nous en parlons? Six rôles clés des ONG

- Collecte de données supplémentaires
- Participation aux analyses nationales
- Participer à la consolidation régionale
- Participer à l'évolution technique du Cadre Harmonisé
- Participer de la gouvernance du Cadre Harmonisé
- Veiller à l'activation de la réponse (PREGEC/RPCA/PSPV/Réserves)

**ETAPE 1, TABLEAU 1 – INVENTAIRE DES PREUVES**

**ETAPE 2, TABLEAU 2 – ANALYSE DES PREUVES CLES**

**ETAPE 3, TABLEAU 3 – CONCLUSIONS, PHASE ET CONFIANCE**

**Etape 3 - Synthèse et classification de la phase**  
Renseigner le Tableau 3 – Conclusions, Phase et confiance

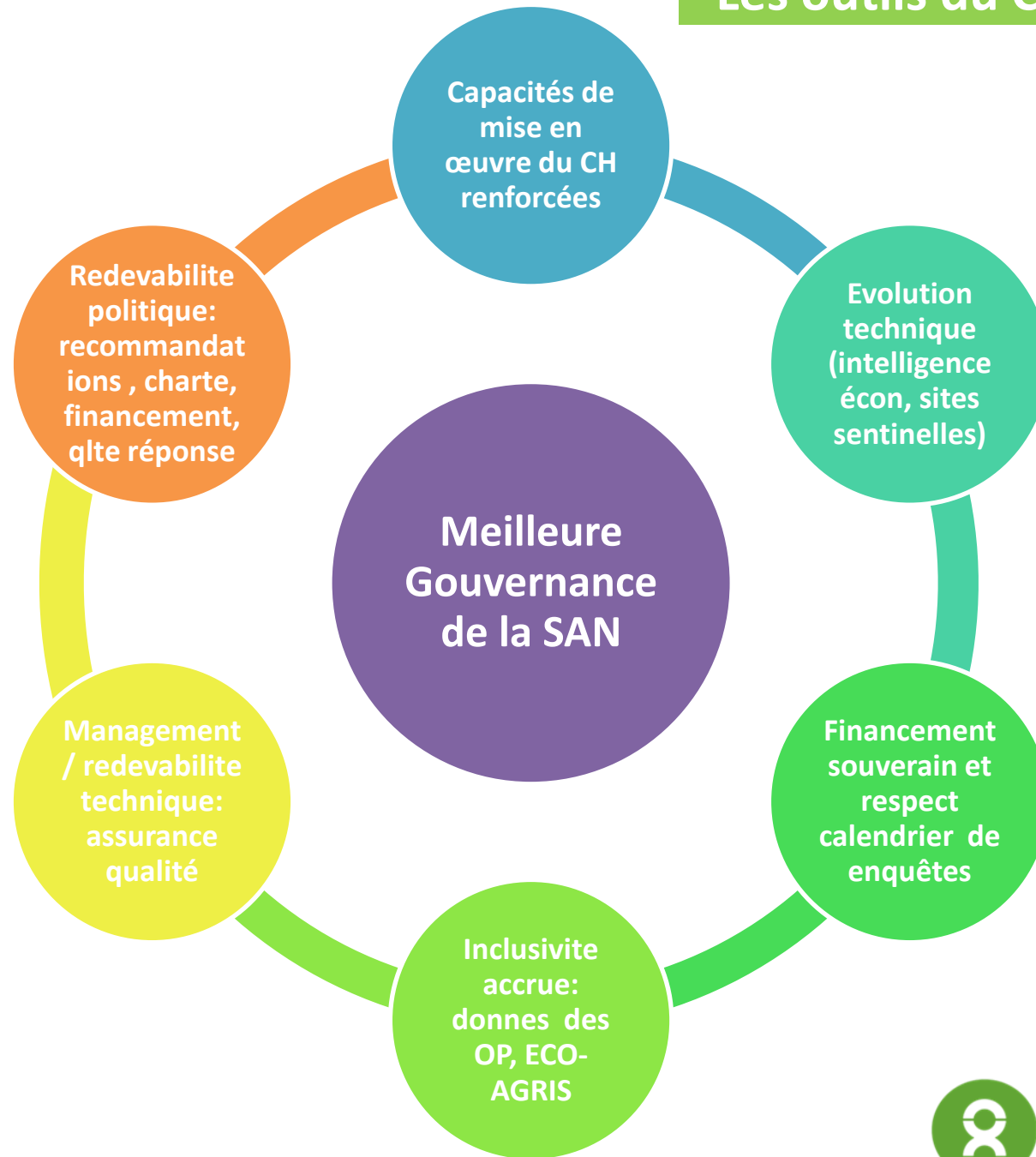
**Carte d'insécurité alimentaire du Burkina Faso Juin 2012**

**ETAPE 4, TABLEAU 5 : ESTIMATION DES POPULATIONS MALI**

2 <sup>ème</sup> niveau administratif	3 <sup>ème</sup> niveau administratif	Population totale	Classification de la zone	Pourcentage de ménages affectés par chaque phase						SITUATION COURANTE				
				Période : mars 2013						Population totale en Phase 3 - bas	Population totale en Phase 4	Population totale en Phase 5	Population Phase 3 à 5 BAS	Population Phase 3 à 5 HAUT
				Ph1	Ph2	Ph3	Ph4	Ph5	Ph6					
<b>Total SEGOU</b>			phase 1	95%	5%	0%	0%	0%	0	0	0	0	0	0
<b>Total SIKASSO</b>			phase 1	90 à 95%	5 à 10%	0%	0%	0%	0	0	0	0	0	0
<b>Total GAO</b>			phase 3	10-15%	20-27%	40%	10%	0%	110 778	168 628	27 695	0	138 473	307 101
<b>Total MOPTI</b>			phase 2	80%	5-10%	10%	0%	0%	42 684	0	0	0	42 684	42 684



Standardisation des systèmes existants, rigueur et consistance des analyses, Transparence, consensus, **analyse fiable utile à la prise de décision**



Quelles sont les évolutions attendues ?



## Quelles sont les évolutions attendues ?

- **Capacité de mise en œuvre du CH:** formation / mise à niveau sur le CH, formation qualifiante institutionnalisée sur l'approche économique des ménages
- **Evolution technique:** notamment des outils d'intelligence économique / suivi du marché, sites sentinelles, informatisation du processus d'analyse
- **Financement souverain et respect calendrier** des enquêtes / études qui alimentent le CH
- **Inclusivité:** Meilleure intégration des données des OP notamment les données de l'Élevage
- **Management / redevabilité technique:** Des outils de suivi de la qualité de la mise en œuvre du CH au niveau pays, feed back, management response
- **Redevabilité politique:** outils de suivi de l'application de la charte PREGEC notamment les recommandations CH / PREGEC / RPCA, le financement et la qualité des réponses nationales

