



BETTER POLICIES FOR BETTER LIVES

# *America Latina y el Caribe* *Foro sobre política tributaria* *2012*

**Maurice Nettleley**

**Centro de política y administración tributarias de la  
OCDE**

**Julio 12 y 13 de 2012**

# ESTADÍSTICAS TRIBUTARIAS EN LATINO AMERICA: TENDENCIA DE INGRESOS TRIBUTARIOS 1990-2009

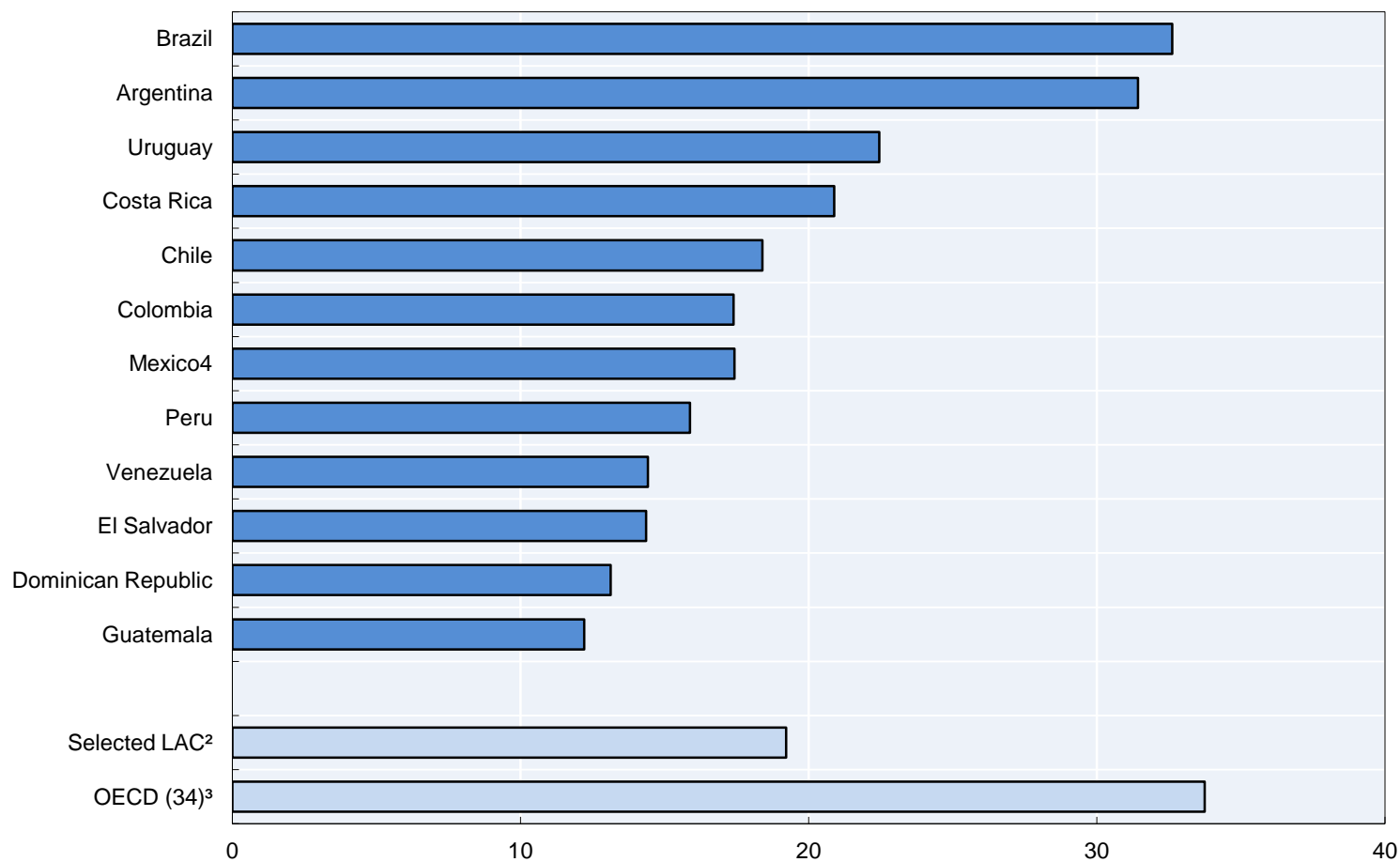
# Países ALC y OECD

- Comparación de ratios de recaudación tributaria PIB en 2009
- Tendencia de los ratios de recaudación tributaria entre 1990 y 2009
- Comparación de estructuras impositivas en 2009
- Tendencias de recaudación tributaria en estructuras impositivas entre países ALC entre 1990 y 2009

# Cobertura de países

- Estadísticas para un grupo selecto de 12 países latinoamericanos
  - Argentina
  - Brasil
  - Chile
  - Colombia
  - Costa Rica
  - Dominican Republic
  - El Salvador
  - Guatemala
  - México
  - Perú
  - Uruguay
  - Venezuela

# Total de recaudación tributaria como porcentaje de PIB, 2009 (1)

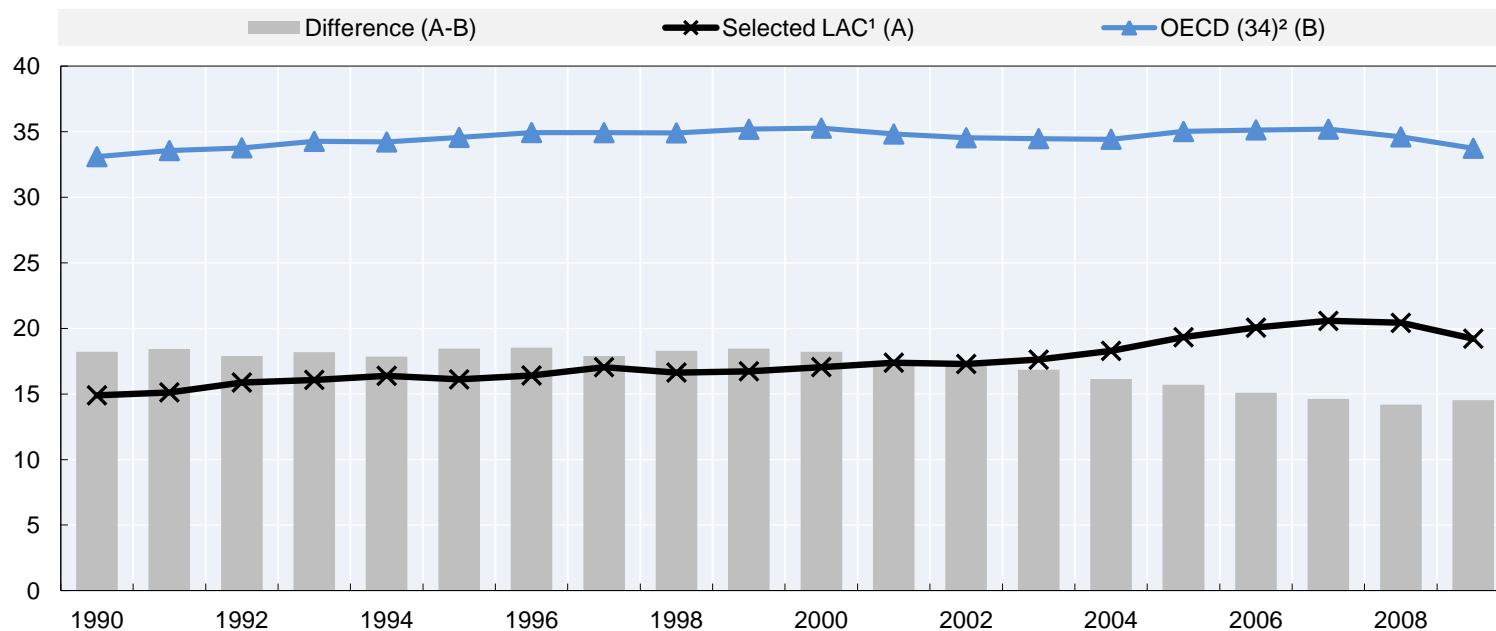




# Total de recaudación tributaria como porcentaje de PIB, 2009

- Los mayores índices en 2009 observados en Brasil (32.6%) y Argentina (31.4%)
- Asimismo índices superiores al 20 por ciento en Costa Rica y Uruguay
- Índices para Colombia, Chile, República Dominicana, El Salvador, México, Perú y Venezuela estuvieron en un rango del 13 al 19 por ciento
- El índice más bajo observado en Guatemala (12.2%)
- El promedio para los 12 países Latino Americanos fué de 19.2 por ciento
- Contrasta con el área OECD en donde la proporción de los impuestos en relación con el PIB permanecio estable al 33.8 en 2009

# Total de recaudación tributaria como porcentaje de PIB, 1990-2009

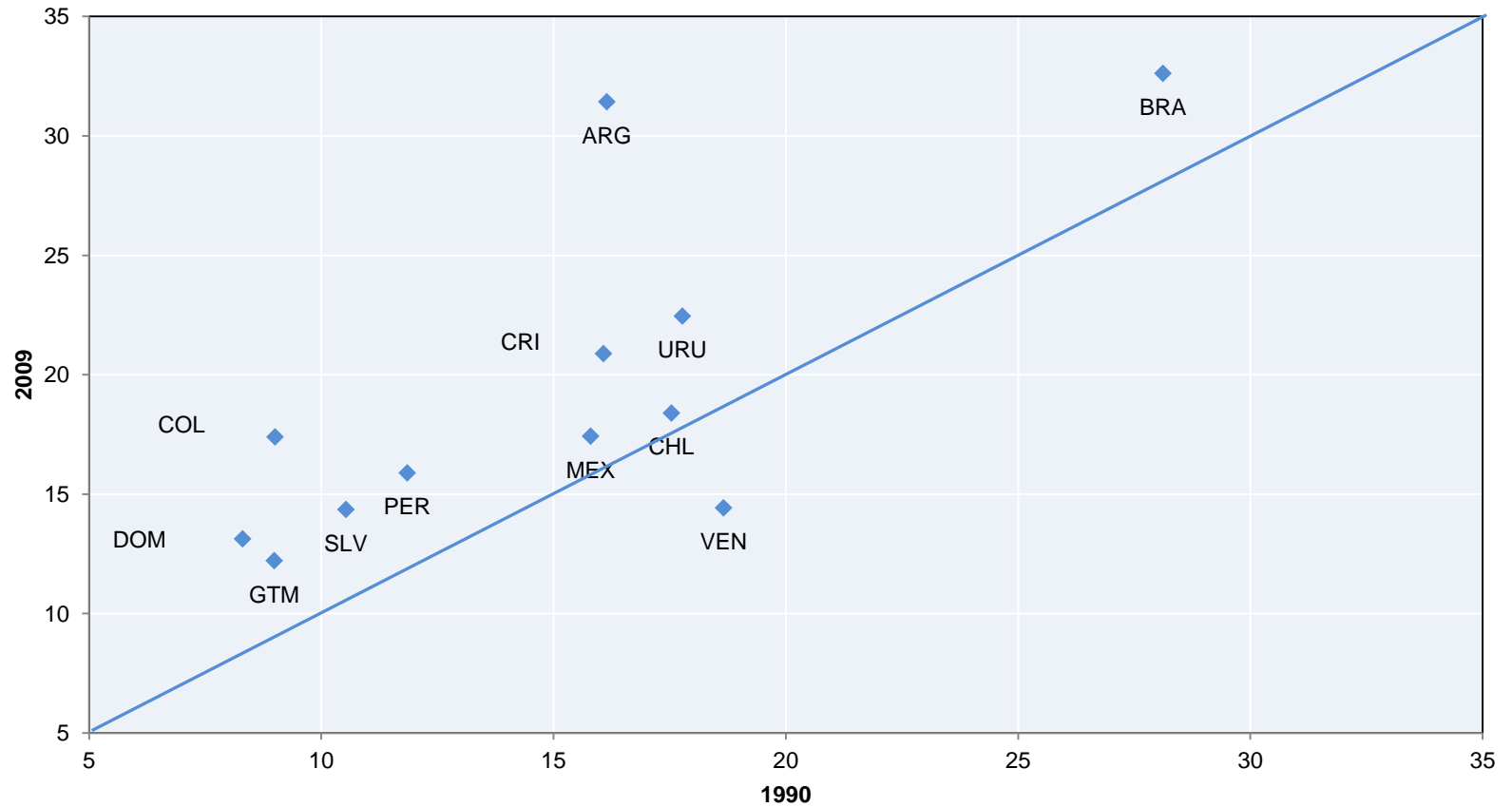


Fuente: “Estadísticas tributarias en América Latina” Tabla 1 Sección II A

1. Representa un grupo selecto de 12 países latinoamericanos. Estos son: Argentina, Brasil, Chile, Colombia, Costa Rica, República Dominicana, El Salvador, Guatemala, México, Perú, Uruguay y Venezuela. Chile y México también son parte del grupo (34) OECD

2. Representa el promedio no ponderado de los países miembros de la OECD

# Cambios en la recaudación tributaria en países seleccionados de América Latina, 1990-2009





# Total de impuestos tributarios en porcentaje del PIB

	1990	1995	2000	2005	2006	2007	2008	2009
Argentina	16.1	20.3	21.5	26.9	27.4	29.1	30.7	31.4
Brazil	28.1	26.8	30.0	32.9	32.8	33.4	33.6	32.6
Chile	17.5	19.0	19.4	21.6	23.2	24.0	22.5	18.4
Colombia	9.0	13.2	14.1	17.3	18.2	18.3	17.9	17.4
Costa Rica	16.1	16.3	18.2	19.8	20.3	21.7	22.4	20.9
Dominican Republic	8.3	10.6	12.4	14.7	15.0	16.0	15.0	13.1
El Salvador	10.5	13.0	12.2	14.1	15.1	15.2	15.1	14.4
Guatemala	9.0	10.4	12.4	13.1	13.8	13.9	12.9	12.2
Mexico <sup>2</sup>	15.8	15.2	16.9	18.1	18.2	17.7	20.9	17.4
Peru	11.8	15.4	13.9	15.8	17.1	17.8	17.8	15.9
Uruguay	17.8	19.7	20.0	22.0	23.3	22.7	22.0	22.5
Venezuela	18.7	13.3	13.6	15.9	16.3	17.1	14.3	14.4
<i>Unweighted average:</i>								
Selected LAC <sup>3</sup>	14.9	16.1	17.1	19.3	20.1	20.6	20.4	19.2
OECD (34) <sup>4</sup>	33.1	34.6	35.3	35.0	35.1	35.2	34.6	33.7

1. EL PIE DE PÁGINA DE AQUÍ SE ENCUENTRA EN LA SIGUIENTE DIAPOSITIVA POR FALTA DE ESPACIO.

Fuente: : **“Estadísticas tributarias en América Latina”**

**Las figuras excluyen los ingresos de gobiernos locales de Argentina, Costa Rica (hasta 1997), República Dominicana, El Salvador, Perú (hasta el 2004), Uruguay y Venezuela puesto que los datos no están disponibles.**

**En los datos de CEPAL y CIAT, los derechos sobre la producción de hidrocarburos son tratados como ingresos no tributarios**

**Representa un grupo selecto de países latinoamericanos. Chile y México también son parte del grupo (34) OECD**

**Representa el promedio no ponderado de los países miembros de la OECD**

## Trends in tax to GDP ratios 1990-2009

- La proporción media de impuestos en relación con el PIB en los países de Latinoamérica y el Caribe (LAC) subió de 14.9% a 19.2%
  - Contrasta con el área de la OECD en donde la tendencia en 20 años fué relativamente estable y la proporción de los impuestos en relación con el PIB permaneció estable al 33.8 en 2009
  - La tendencia al alza fué interrumpida en 2009 cuando la proporción media cayó de 20.4% en 2008 y la proporción descendió en 9 de los 12 países.
  - La correspondiente caída en los países de la OECD fué una disparidad proporcionalmente menos considerable entre las tendencias de los diversos países
- Los mayores incrementos registrados en Argentina (15.3) y Colombia (8.4)
  - En la mayoría de países los aumentos oscilaron entre 3 y 7 puntos porcentuales
  - Aumento de hasta 2 puntos porcentuales en Chile y México
  - Descenso de 4.3 puntos porcentuales en Venezuela

# Impuesto al valor agregado en porcentaje del PIB

	1990	1995	2000	2005	2006	2007	2008	2009
Argentina	3.9	8.3	8.6	9.3	9.7	10.4	10.7	10.8
Brazil	13.4	12.0	13.1	13.7	13.5	13.4	13.9	13.1
Chile	6.6	7.7	8.1	8.1	7.4	7.9	8.9	7.8
Colombia	2.3	3.9	4.6	5.9	6.4	6.2	6.4	5.9
Costa Rica	3.2	3.8	4.5	5.1	5.4	5.9	6.0	5.0
Dominican Republic	1.3	2.0	2.6	4.1	4.5	4.9	4.7	4.2
El Salvador	2.8	4.9	5.4	6.5	7.0	6.9	6.8	6.1
Guatemala	2.4	3.1	4.7	5.2	5.4	5.9	5.5	4.9
Mexico	3.3	2.6	3.1	3.5	3.7	3.6	3.8	3.4
Peru	1.4	5.8	5.1	5.6	5.8	5.9	6.6	5.9
Uruguay	5.5	6.6	6.5	8.2	8.9	8.8	8.5	8.2
Venezuela	-	3.4	4.1	6.4	6.4	5.7	4.7	5.9
<i>Unweighted average:</i>								
Selected LAC <sup>1</sup>	3.8	5.3	5.9	6.8	7.0	7.1	7.2	6.8
OECD (34) <sup>2</sup>	5.9	6.6	6.9	7.0	7.0	7.0	6.8	6.7

Source: "Revenue Statistics in Latin America"

Fuente: : "Estadísticas tributarias en América Latina"

1. Represents a selected group of Latin American countries. Chile and Mexico are also part of the OECD (34) group  
**Representa un grupo selecto de países latinoamericanos. Chile y México también son parte del grupo (34) OECD**

Represents the unweighted average for OECD member countries.

**Representa el promedio no ponderado de los países miembros de la OECD.**

# Impuesto al valor agregado en porcentaje del PIB

- Tax burden in the selected LAC countries rose by 4.3 percentage points over 20 years.
- **La carga fiscal de los países latinoamericanos y del Caribe selectos aumentó cerca de 4.3 puntos porcentuales del PIB en 20 años**
- Increased revenues from VAT contributed 3 percentage points of the increase ( 2.1 before 2000 and 0.9 afterwards).

**El aumento de ingresos del IVA contribuyó al incremento de 3 puntos porcentuales (2.1 antes de 2000 y 0.9 después)**

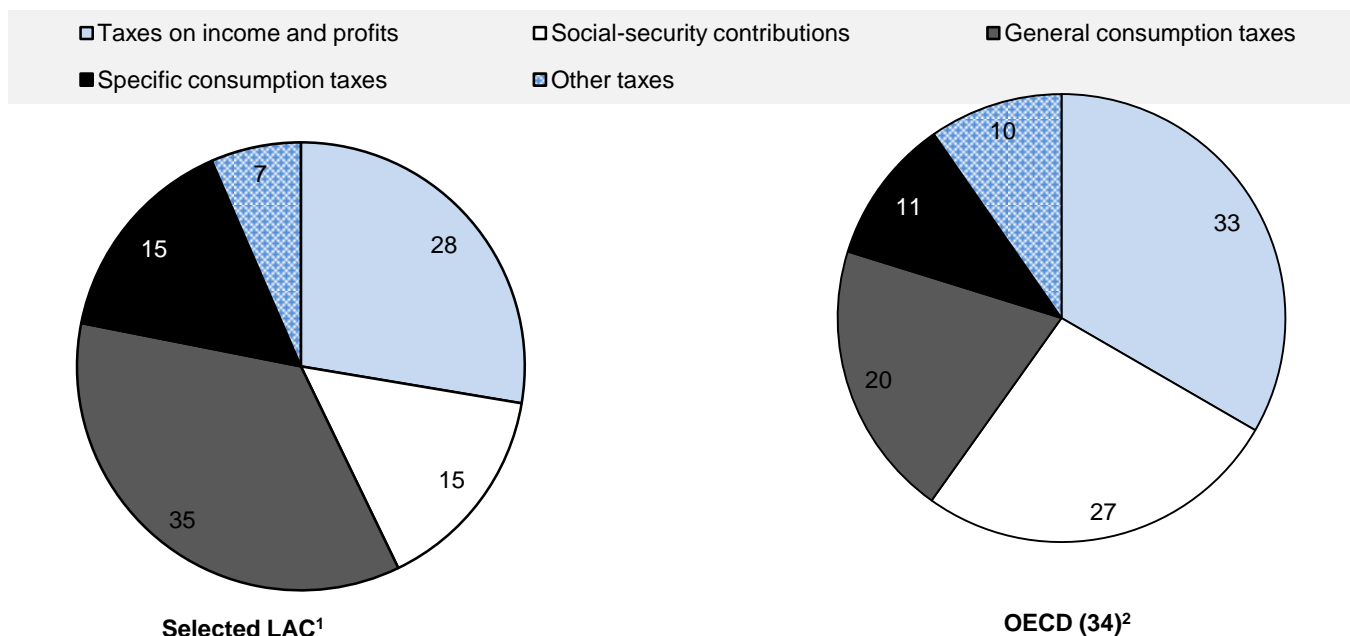
- Increases in income taxes ( mainly corporate ) became a more important contributor to rising tax revenues after 2000 contributing 1.3 points to the total increase.

**El incremento de los impuestos procedentes de los impuestos sobre la renta (principalmente corporativos) llegó a ser el principal motor de aumento de los ingresos tributarios después del 2000 contribuyendo 1.3 puntos al incremento total.**

- Factors contributing to the latter were rising commodity prices, the introduction or development of simplified tax regimes for small taxpayers and the taxation of property based on presumed incomes.
- **Algunos factores que contribuyeron a estas fué el aumento de los productos básicos , la introducción o desarrollo de regímenes simplificados para pequeños contribuyentes y la imposición de la propiedad sobre la base de ingresos presuntos.**



# Estructuras impositivas en América Latina y la OECD, 2009



Impuestos sobre rentas y utilidades (primer cuadrado azul)  
 Impuestos específicos de consumo (segundo cuadrado negro)  
 Contribuciones a la seguridad social ( cuadrado blanco segunda columna)  
 Otros impuestos  
 Impuestos generales de consumo (último )

Fuente: : “Estadísticas tributarias en América Latina”

1. Representa un grupo selecto de países latinoamericanos. Chile y México también son parte del grupo (34) OECD



Representa el promedio no ponderado de los países miembros de la OECD.

## Comparación de diversos impuestos en la OECD y los países de América Latina (LAC) y el Caribe en 2009

- LAC registra una incidencia de impuestos relativamente bajos compensada por entradas fiscales elevadas.
- LAC se basa en gran medida de los impuestos sobre los bienes y servicios que son cerca de la mitad de los ingresos tributarios totales comparado con el 30 % en el caso de la OECD
- Los impuestos generales de consumo fueron de 35% en LAC y de 20% en la OECD
- En comparación, el 43% de los ingresos de LAC provienen de la suma de impuestos sobre rentas y utilidades y contribuciones a la seguridad social, comparados con el 60% de a OECD
- La proporción de las contribuciones de seguridad social de LAC fué solo del 15% comparado con e 27% en la OECD
- En lo que corresponde a la contribución de los impuestos sobre renta y utilidades fué de un 28% comparado con el 33%

# Estructuras impositivas en grupo seleccionado de países Latino americanos

	1990	1995	2000	2005	2008	2009
Impuestos sobre ingresos y utilidades	23	22	22	25	28	28
Contribuciones a la seguridad social	16	17	16	14	13	15
Impuestos sobre la nómina	1	1	1	1	1	1
Impuestos sobre la propiedad	4	2	3	5	4	4
Impuestos de consumo general	24	32	34	35	35	35
Impuestos específicos de consumo	28	24	21	19	17	15
Otros impuestos 2	4	2	2	2	2	2
<i>Total</i>	<i>100</i>	<i>100</i>	<i>100</i>	<i>100</i>	<i>100</i>	<i>100</i>

Fuente : "Estadísticas tributarias en América Latina"



1. Representa un grupo selecto de países latinoamericanos. Chile y México también son parte del grupo (34) OECD

2. Representa el promedio no ponderado de los países miembros de la OECD.

# Tendencias de diversos impuestos en LAC 2000-09

- The share of consumption taxes remained fairly stable over the period at around half of total tax revenues.
- La proporción de los impuestos sobre consumo permaneció bastante estable durante el período alrededor de la mitad del total de los ingresos tributarios.
- La proporción de los impuestos de consumo general aumentó 11 puntos porcentuales y la de los impuestos de consumo específico cayó 13 puntos
- Los ingresos de renta y utilidades crecieron del 23% al 28% del total de los ingresos tributarios
- La proporción de ingresos de la contribución a la seguridad social disminuyó ligeramente con dos factores contrapuestos:
  - El efecto al alza del incremento de las rentas personales
  - El efecto a la baja de variados procesos de privatización total o parcial que han ocurrido en muchos países de la región.

- Gracias, y ¿tienen alguna pregunta?