

Africapolis* dans le cadre du programme *e-Geopolis

Sur financements conjoints de l'Agence de la Recherche, Agence Française de Développement et du CNRS

Tranche 1 : Afrique de l'Ouest

Tranche 2 : Afrique de l'Est et du Centre (incluant Cameroun et Tchad)

S'inscrit dans le programme e-Geopolis

Tranches achevées : Europe, MENApolis 1, Indiapolis

En cours : Chinapolis

Afrique de l'Ouest =

Africapolis I (16 Etats)

+ Tchad et Cameroun (extraits de Africapolis II)

Objectifs

- Ne part pas des définitions officielles (urbain/rural) mais reconstruit des objets homogène à partir de l'occupation du sol : les agglomérations.

Ces agglomérations sont mises en correspondance avec les entités administratives officielles dites « unités locales » (selon les pays = villes, villages, paroisses, wards...)

La somme de la population des agglomérations de plus de 10 000 habitants donne une « population urbaine » qui peut être aussi répartie par classes de taille, région, milieu, altitude...

- Cette approche *bottom-up* constitue l'originalité absolue de l'outil

Les résultats peuvent être comparés aux chiffres officiels.

A côté des indicateurs globaux (population, taux d'urbanisation...), l'intérêt d'*Africapolis* réside surtout dans le fait que chaque « agglomération » est localisée, cartographiée, nommément repérée, suivie dans le temps.

Méthodologie

Méthodologie



Étape 1 : Limites juridiques des unités locales

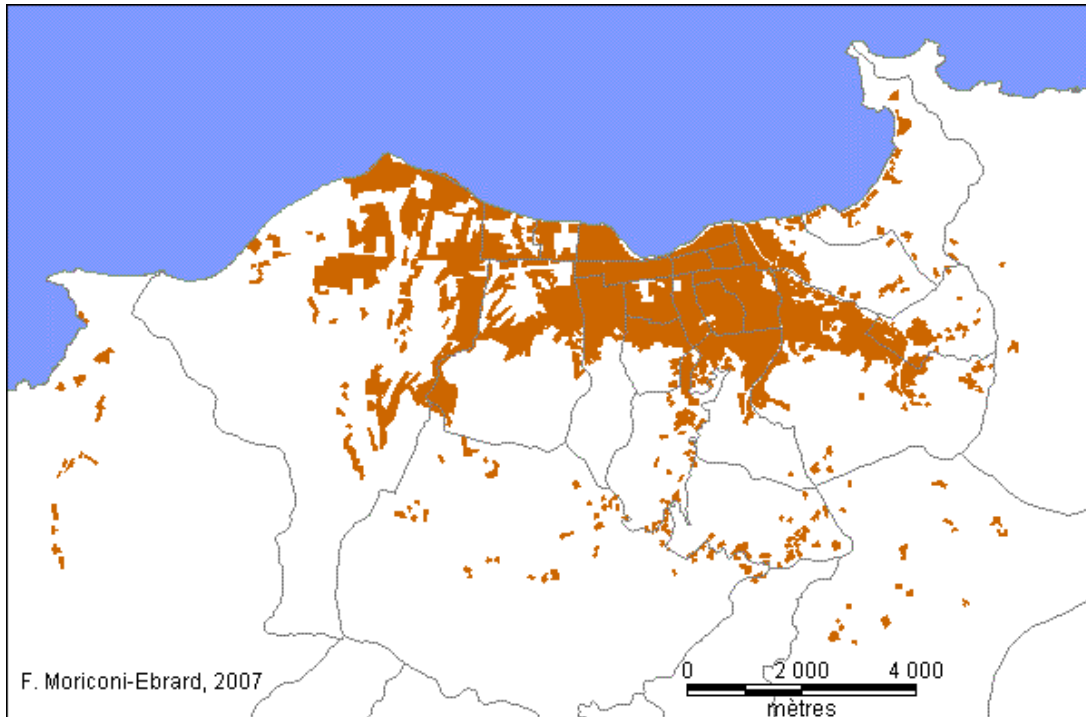
C'est à ce niveau que l'on accède aux données statistiques : recensements, dénombremments, état-civil

Méthodologie



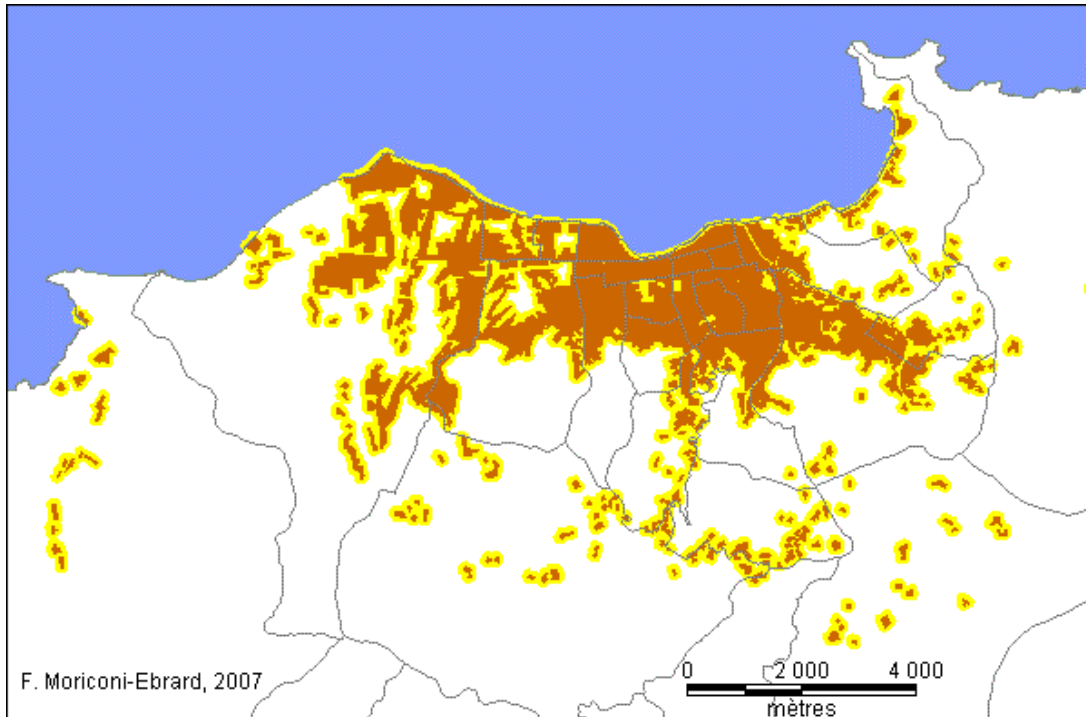
Étape 2 : Images satellites

Méthodologie



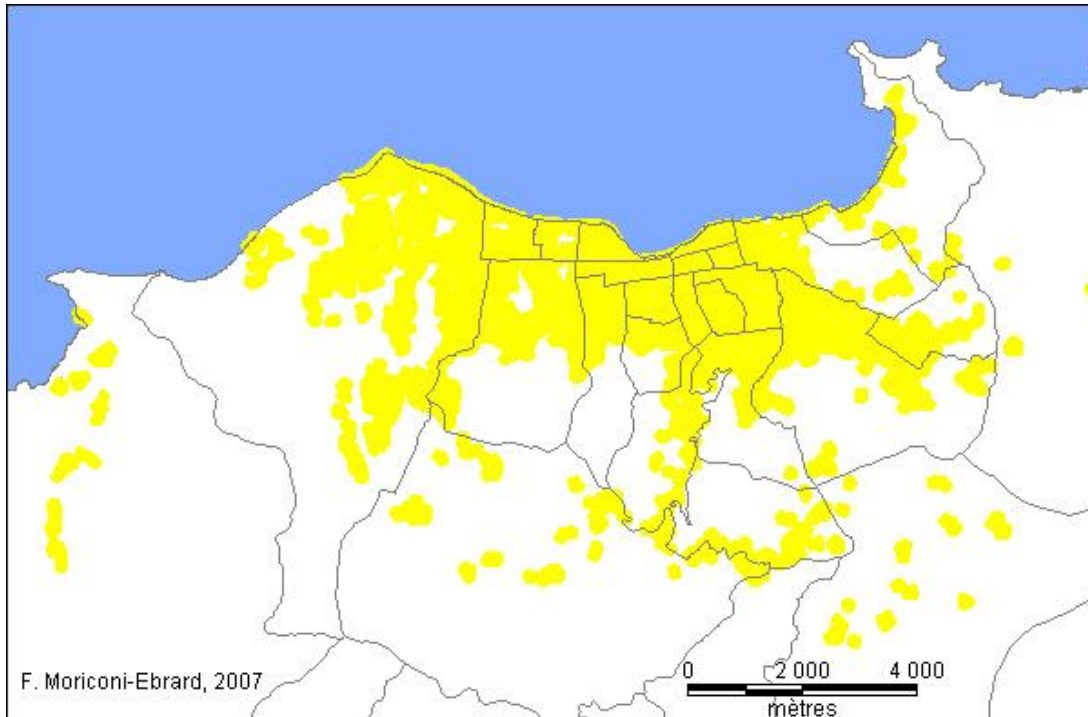
Etape 3 : Identification des aires bâties

Méthodologie



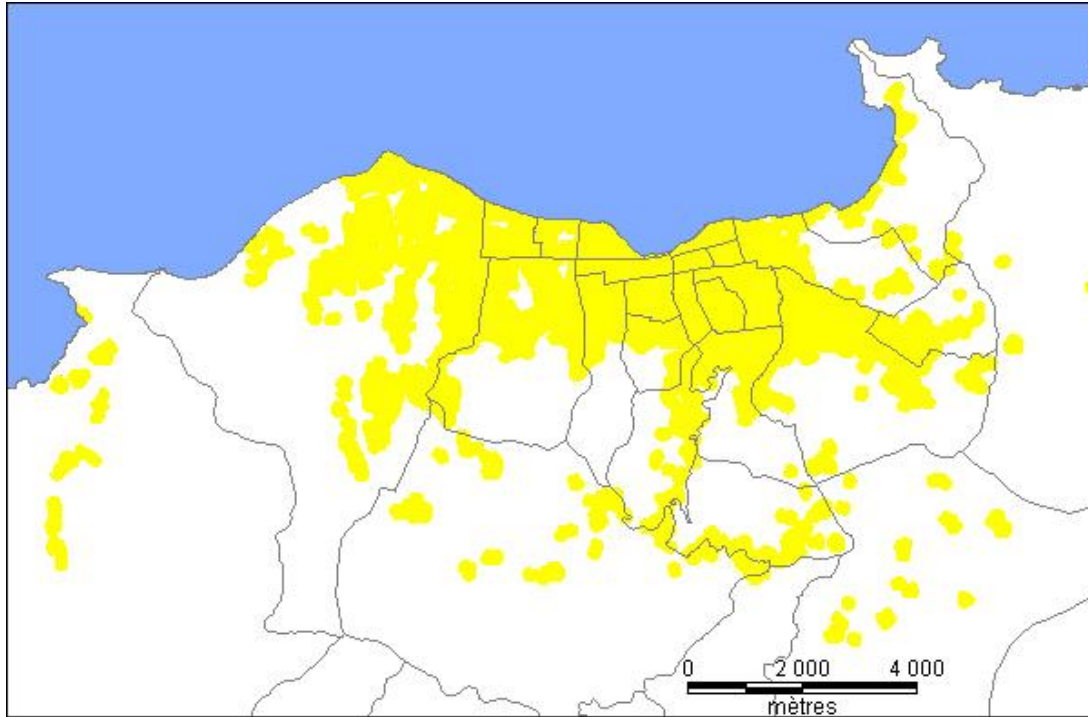
Etape 4 : Création de zones tampons

Méthodologie



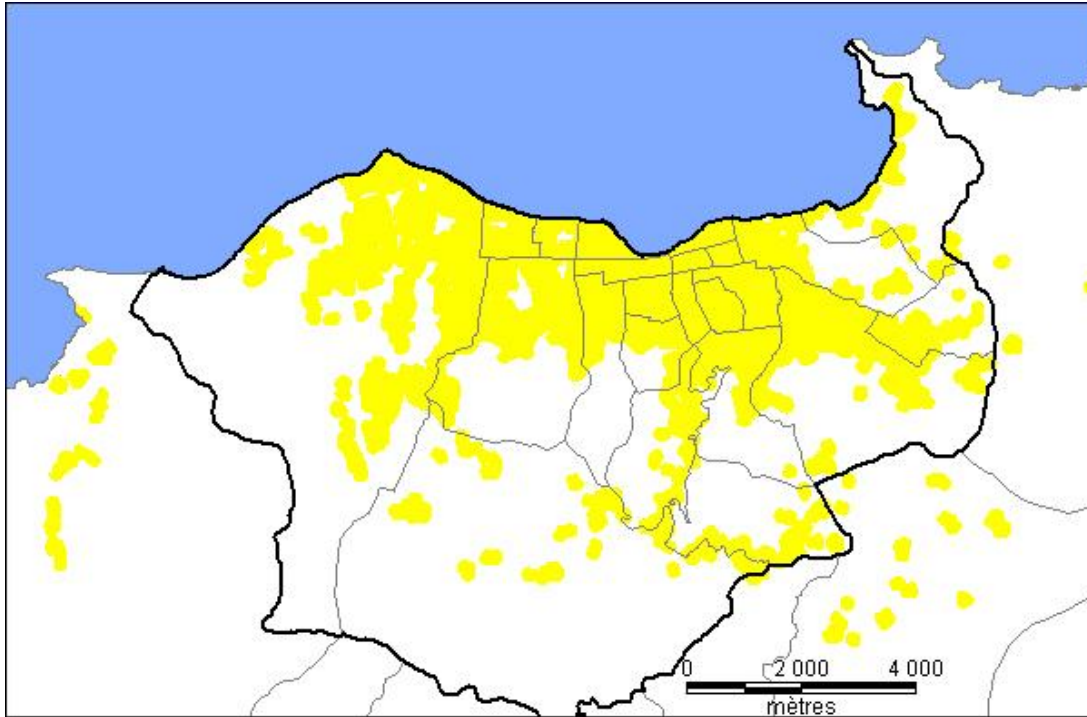
Etape 5 : Assemblage des zones tampons

Méthodologie



Etape 6 : Ajustement des contours

Méthodologie

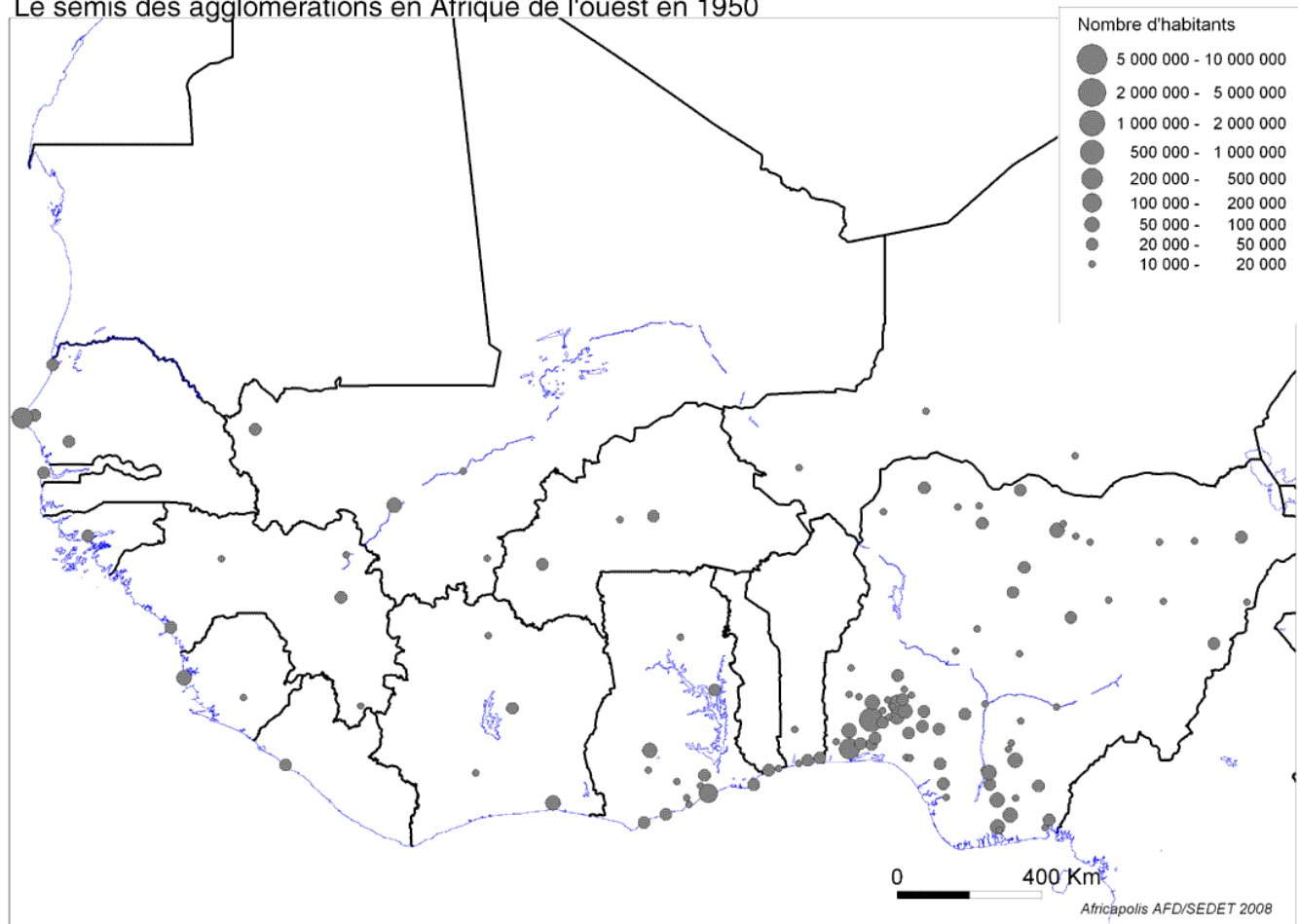


Etape 7 : Généralisation des contours

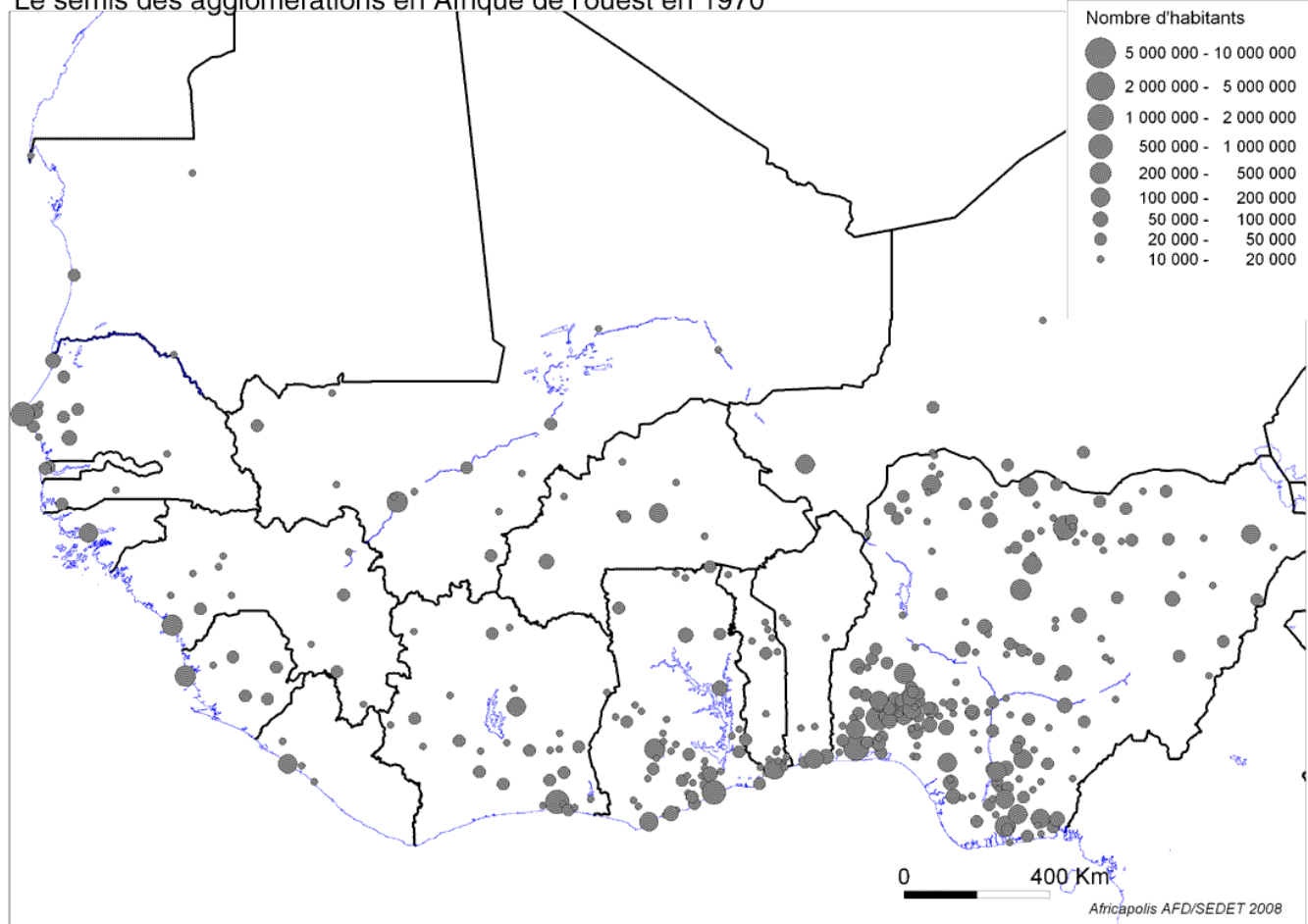
Bilan 1

Afrique de l'Ouest (18 Etats)	1950	1960	1970	1980	1990	2000	2010
Nombre d'agglomérations <i>Geopolis</i>	139	245	414	615	867	1 169	1 452
Population (x milliers)							
- totale	65 859	84 602	109 271	145 948	194 438	255 936	325 711
- agglomérations	5 035	10 701	20 732	34 893	56 211	83 258	112 118
Taux d'agglomération	7.6	12.6	19.0	23.9	28.9	32.5	34.4

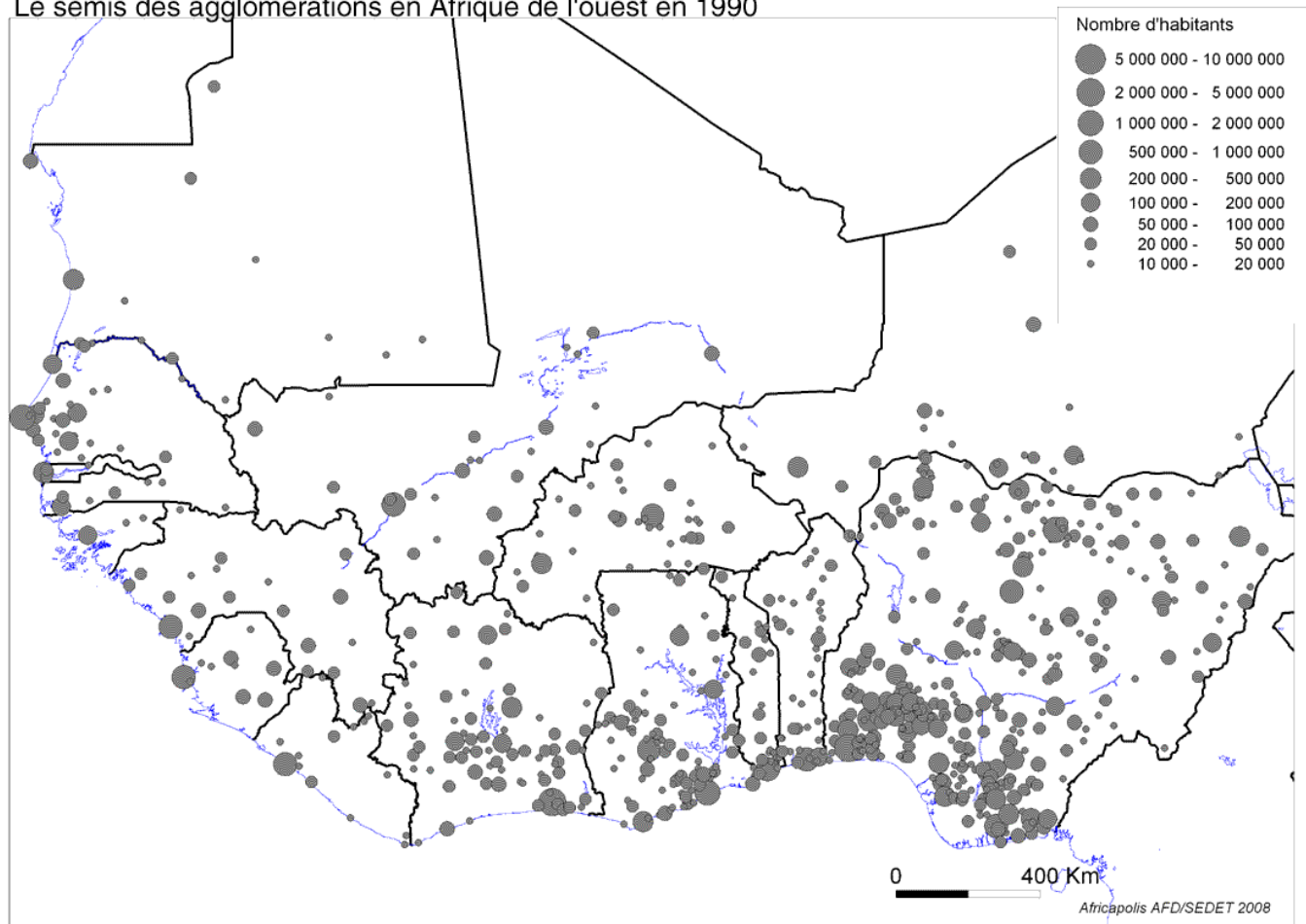
Le semis des agglomérations en Afrique de l'ouest en 1950



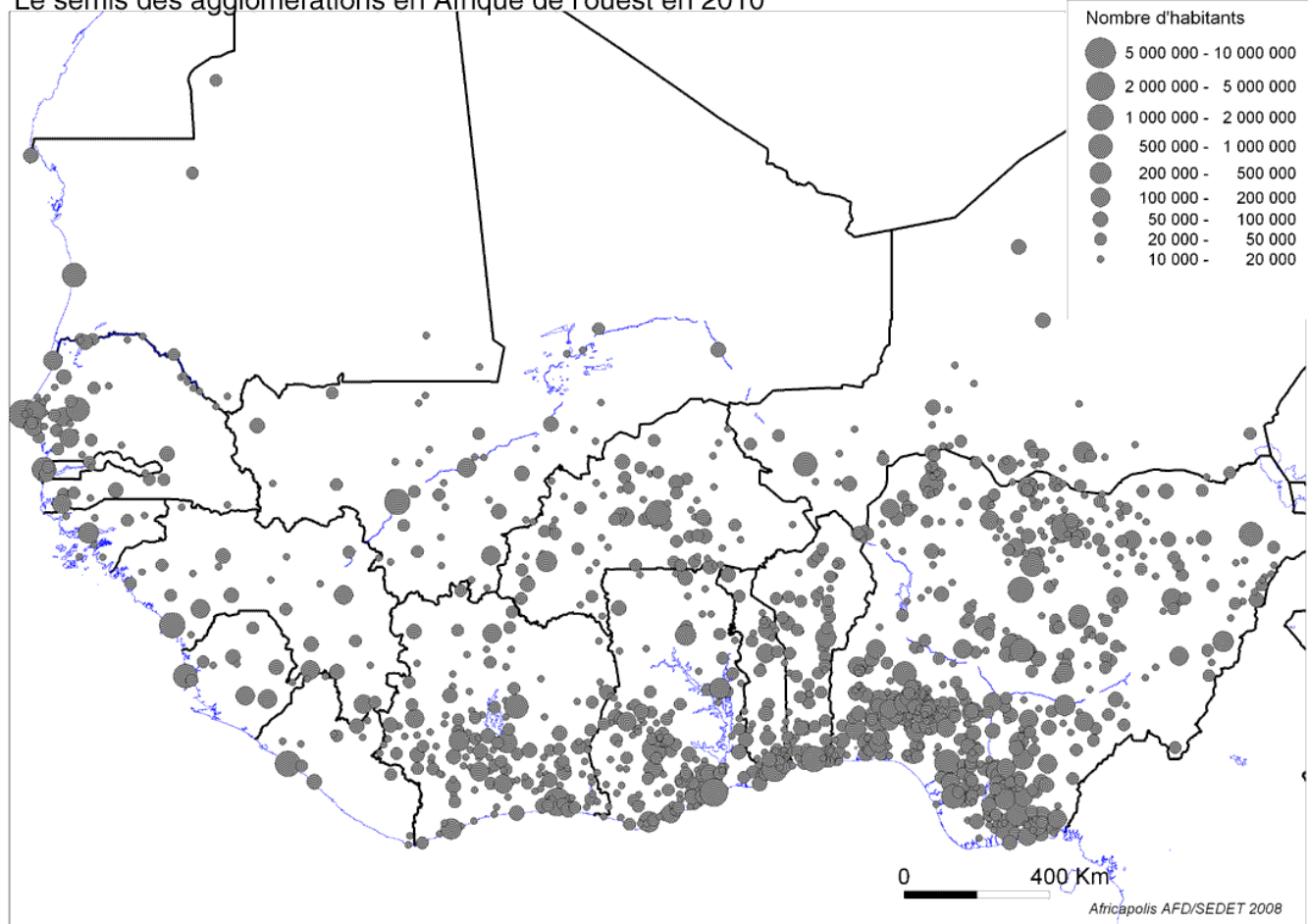
Le semis des agglomérations en Afrique de l'ouest en 1970



Le semis des agglomérations en Afrique de l'ouest en 1990



Le semis des agglomérations en Afrique de l'ouest en 2010



Bilan 2

Superficie de la « région » (millions de km²) :

- Totale : 7.8
- Hors Sahara : 3,8
- Urbanisée (2010) 0.016 (soit 0,2%)

Densité en 2010 (habitants / km²)

- Totale : 42
- Totale hors Sahara : 85
- Agglomérations de plus de 10 000 habitants : 7 000

Bilan 3

*Les agglomérations de plus d'un million d'habitants selon AFRICAPOLIS
(nombre d'habitants en milliers)*

		1950	1960	1970	1980	1990	2000	2010
Lagos	NGA	291	660	1 266	2 779	6 100	8 053	10 008
Abidjan	CIV	89	229	598	1 287	2 182	3 147	4 113
Accra	GHA	162	366	737	1 041	1 504	2 516	3 452
Ibadan	NGA	521	729	998	1 353	1 836	2 490	3 144
Dakar	SEN	253	404	731	1 265	1 768	2 257	2 747
Douala	CMR	114	127	289	570	945	1 508	2 052
Kano	NGA	92	459	882	1 130	1 448	1 855	2 262
Yaoundé	CMR	37	70	193	401	796	1 388	1 946
Kumasi	GHA	93	185	372	483	745	1 291	1 838
Conakry	GIN	39	98	360	669	923	1 249	1 576
Bamako	MLI	57	99	231	479	755	1 154	1 551
Lomé*	TGO	39	80	228	416	652	1 030	1 408
Kaduna	NGA	28	149	322	475	699	1 030	1 361
Cotonou	BEN	21	85	162	395	615	911	1 260
Ouagadougou	BFA	35	60	126	274	563	906	1 377
Port Harcourt	NGA	78	145	238	369	571	884	1 197
Benin City	NGA	49	78	137	251	461	848	1 235
Monrovia	LBR	23	65	150	315	529	774	1 261
Ndjaména/Kousséri	*	28	74	172	343	534	798	1 151

*Togo/Ghana ** Tchad/Cameroun

Synthèse

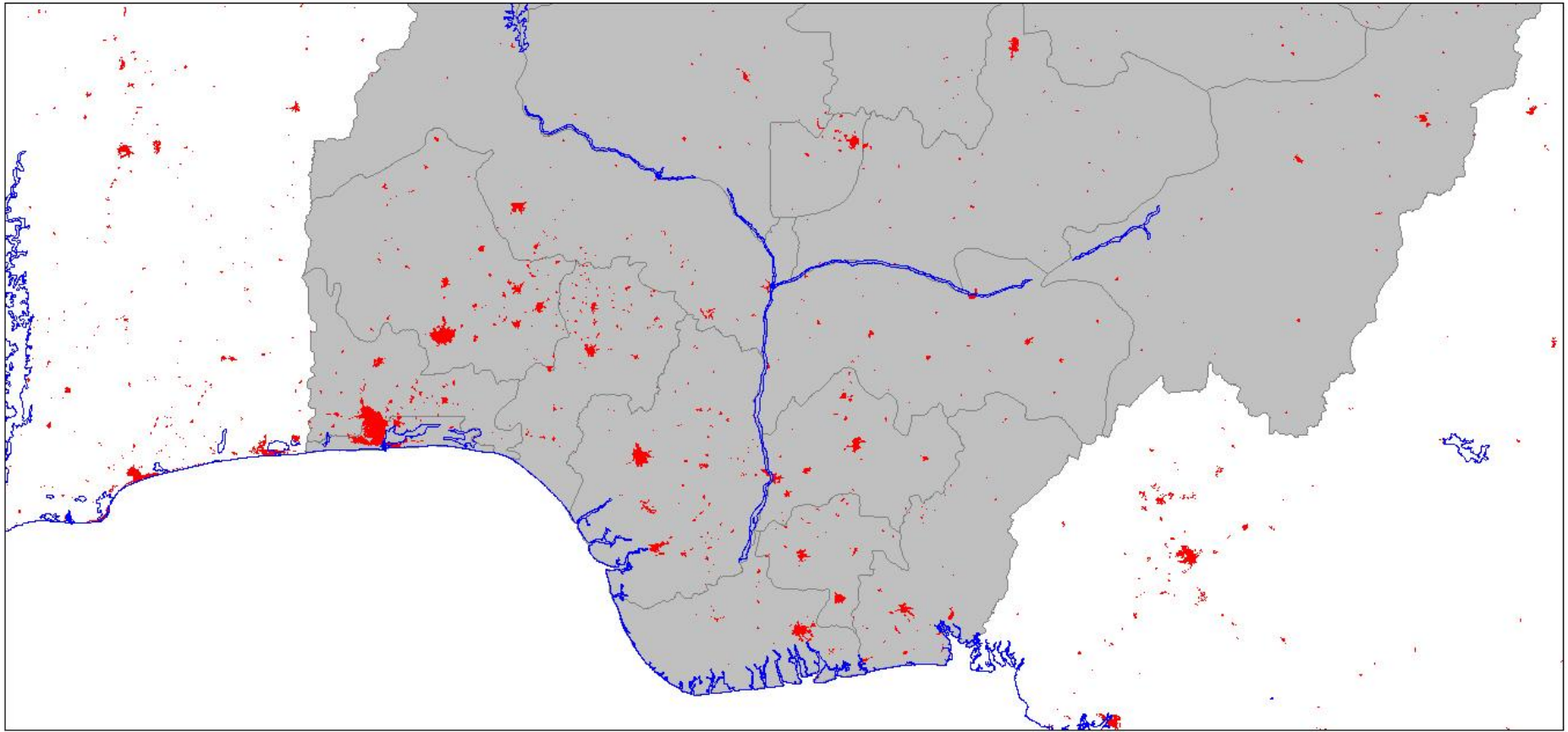
- Un tassement continu de la croissance des grandes métropoles
... même si celle-ci reste soutenue à cause des excédents démographiques naturels

- Une prolifération de nouvelles petites agglomérations
 - Causes :
Baisse de l'exode rural, substitution de la mobilité résidentielle par les navettes
Resserrement des mailles de l'encadrement territorial et décentralisation
Reclassement de villages à la périphérie des grandes agglomérations et le long des routes

 - Conséquences :
Une densification du réseau urbain : davantage de proximité pour l'ensemble de la population
Le statut « urbain » mal pris en compte par les autorités : problème de gouvernance ?
Allongement des distances, augmentation de la mobilité et du trafic

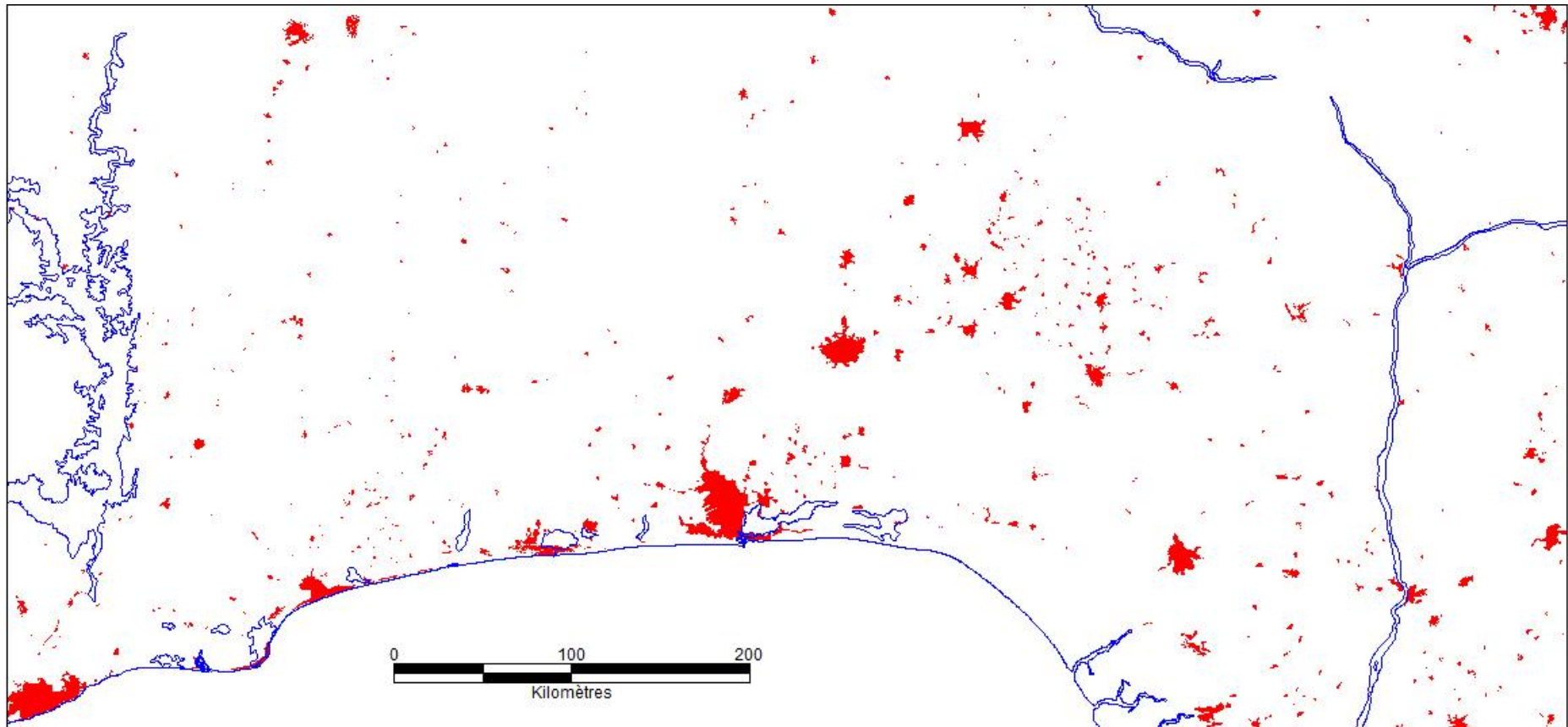
Le cas du Nigeria

- Le Nigéria représente environ la moitié de la population, du nombre de villes de l'Afrique de l'Ouest, et possède les réseaux urbains les plus anciens et les plus développés du continent
- Une sur-énumération de la population décelée dès le recensement (census) de 1952, s'amplifie en 1963 et pose encore plusieurs problèmes en 1991 et en 2006.
- Le cas du Nigeria est loin d'être unique : des problèmes similaires ont été rencontrés au Gabon (1993 et 2003), aux Emirats Arabes Unis (2005), en Arabie Saoudite (1992 et 2004), au Yémen (1994 et 2004), en Iran (1986), au Laos, et en RDP Congo (1970 et 2004)...Le problème du Nigéria est que les biais varient considérablement d'une région à l'autre.
- En travaillant à la fois sur la cartographie du peuplement et sur la correction des données 1963, les chercheurs de l'équipe *e-Geopolis* ont estimé la population à moins de 100 millions d'habitants au lieu des 140 millions officiels du *census 2006*.
- Le Nigéria n'en demeure pas moins le géant démographique du continent africain...



Une comparaison pour terminer...

Accra <-> Abuja



Liverpool <-> Francfort

