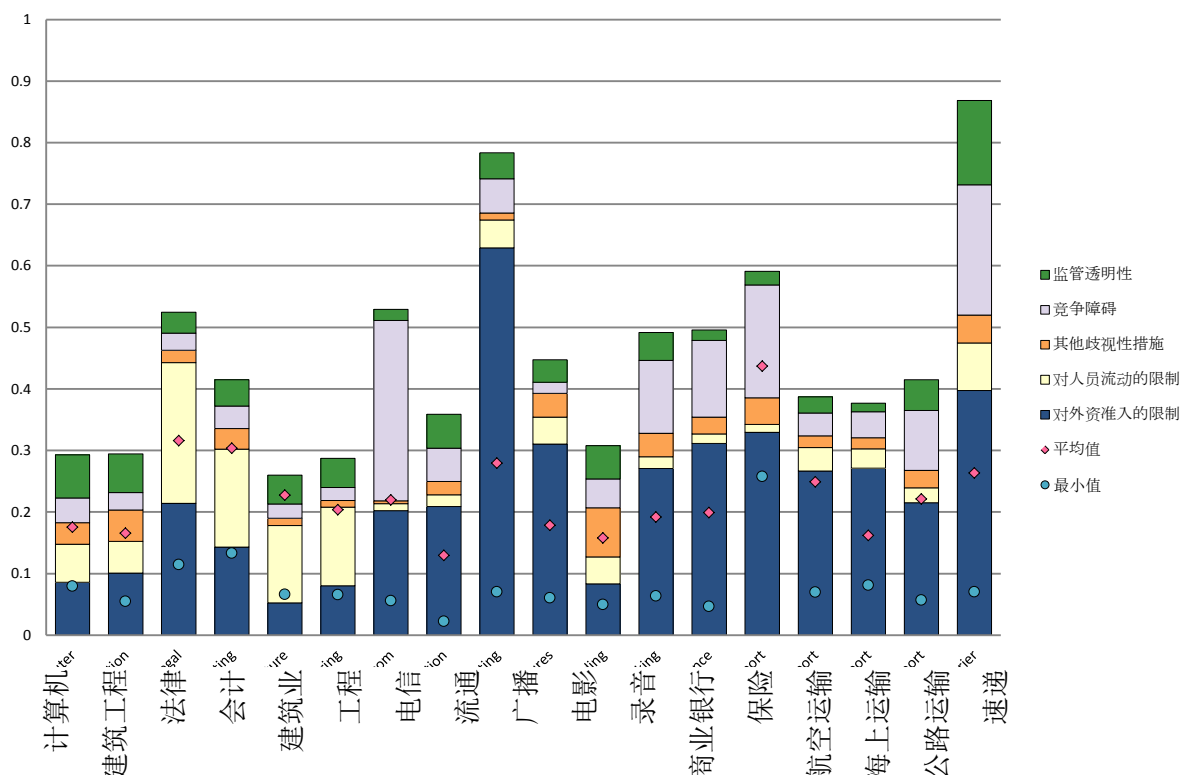


经合组织服务贸易限制性指数：中华人民共和国

2012年，中国服务业出口额为1 914亿美元，服务业进口额高达2 812亿美元。服务业出口额最高的类别为其他商业服务，而服务业进口额最高的类别为交通服务，其次为其他商业服务。中国在18个领域的服务贸易限制性指数分值，以及关于各领域服务贸易限制性指数数据库涵盖的40国家的平均分值和最低分值如下图。

各领域服务贸易限制性指数以及政策方面



注：服务贸易限制性指数的值介于0和1之间，1是指限制性最高。计算这些数值的依据是服务贸易限制性指数监管数据库，该数据库包含对34个经合组织成员国以及巴西、中国、印度、印度尼西亚、俄罗斯和南非的监管信息。服务贸易限制性指数数据库根据最惠国原则对各项措施进行记录。不考虑优惠贸易协定。航空运输和公路运输仅涵盖商业机构（包括人员流动）。

中国所有领域的服务贸易限制性指数都高于平均值，但是建筑行业接近平均值。外国直接投资受《外商投资产业指导目录》调整，该目录将各领域分为四类：鼓励、限制、禁止和允许。该目录未遵循EBOBS或《国际标准行业分类法》，因而服务贸易限制性指数的各个领域不可能和目录列表准确匹配。在服务贸易限制性指数所包含的服务中，建筑领域的一些服务、某些计算机服务、某些工程活动、铁路基础设施管理、公路运输、一部分海运服务、流通领域和会计的一些服务是受到鼓励的；大多数电影和广播领域以及邮政和国内快递服务是被禁止的；其他领域则视不同条件而被允许。所有拟议的外国投资项目必须接受审核和批准。对各领域指数有显著影响的其他横向管理包括资本转移的条件、对跨境兼并和收购的限制、针对临时服务提供方的劳动力市场测试，以及缺少进入公共采购市场的机会。

服务贸易限制性指数分值最低的领域

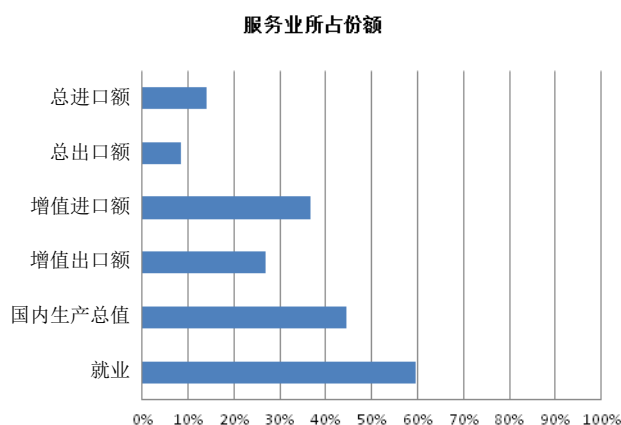
在中国，服务贸易限制性指数涉及到的受限制最少的领域分别为建筑业、工程和计算机服务业。但是，这些领域的分值仍高于平均值。许多计算机服务和工程活动都属于受鼓励的外国直接投资类别。建筑业是受监管行业，属于允许类别。某些市场，尤其是住宅设计，对注册建筑师保留，因为住宅设计超出了关于范围或高度必然要求的具体门槛。建筑业没有外国股权限制，外国人可以成立建筑公司并雇用注册建筑师。

服务贸易限制性指数分值最高的领域

服务贸易限制性指数分值最高的领域分别为速递服务、广播和航空运输业（仅限商业机构）。只要涉及外国投资，速递服务和广播行业都在禁止领域之列。但是，速递服务和广播行业并非完全排斥国际贸易。外国速递公司可以参与跨境贸易，提供从中国境外向国内的速递服务。在广播行业，允许外国和当地公司成立的契约式合资企业制作电视节目。在航空运输行业，外商最高可拥有运输公司 49% 的股权。主要的运输公司为国有企业。

高效服务领域事宜

在中国，服务业（包括建筑业）仅占国内生产总值的 45%，远低于中等收入国家的平均值。在总贸易额中，服务业所占的份额也相对较低（占进口额的 14%、出口额的 9%）。中国第十二个五年规划（2011-



2015 年）致力于提高服务业在国内生产总值中的比重。该规划还优先考虑可促进可持续和清洁能源利用的行业，以及能够提升该行业领域在价值链中所处地位的行业。服务贸易限制性指数将帮助中国明确提高服务业在国内生产总值中所占份额面临的障碍，并以最佳实践为目标对改革进程进行调整。经合组织的分析还表明，服务业对于提高制造业在价值链中的地位意义重大。经合组织-世贸组织附加值贸易-全球价值链数据库和服务贸易限制性指数共同提供了一个强大的工具，用以评估不利于提升制造业在价值链中的地位的监管瓶颈和监管溢出。

更多信息

» 要获取所有的国家说明、领域说明和交互性服务贸易限制性指数工具，请登录经合组织网站 <http://oe.cd/stri>。

» 若有任何问题请登录 stri.contact@oecd.org，联系经合组织贸易和农业部。